



GARTEN-POOLS:
Minis ganz groß



ROLLLÄDEN:
Alu trotz Orkan



HAUSTÜREN:
Schiefer setzt Akzente



Pavillon

Gut beschirmt in die Gartensaison



Alles aus einer Hand!



M&S Bauelemente GmbH
Landstr. 14 21698 Bargstedt
Telefon 04164 5126

www.m-s-bauelemente.de



- Fenster • Türen
- Glas • Wintergärten
- Rollläden • Markisen
- Terrassendächer
- Planung und Ausführung



Wir beraten Sie gern!

Jetzt auch **MALER- UND LACKIERER-ARBEITEN** Meisterbetrieb

Heizungsförderung für Bestandshäuser

Energieberatung der Verbraucherzentrale unterstützt bei Fragen – Förderungen sollen Mitte des Jahres ausgeweitet werden

Der Austausch von alten Heizsystemen gegen neue klimafreundliche Alternativen wird durch staatliche Unterstützung erleichtert. Wer in seinem eigenen Haus wohnt und umsteigen will, kann jetzt einen Zuschuss bei der Förderbank KfW beantragen. Die Energieberatung der Verbraucherzentrale Niedersachsen hilft, die passende Heizung zu finden und informiert über verfügbare Fördermittel. Bei einer Kombination der verschiedenen Boni kann der Höchstfördersatz von 70 Prozent der Investitionskosten erreicht werden.

Mehr Geld für Geringverdiener

Neben einer Grundförderung von 30 Prozent wird ein Klima-Geschwindigkeitsbonus von 20 Prozent gewährt, sofern der Heizungstausch bis 2028 erfolgt. Haushalte mit geringem Einkommen profitieren von einem zusätzlichen Bonus von bis zu 30 Prozent. Maximal kann so ein Fördersatz von 70 Prozent in Anspruch genommen werden. Auch für weitere Sanierungsmaßnahmen am bestehenden Wohnhaus sind Fördermittel möglich, die zum Teil auch miteinander kombiniert werden können. Förderanträge

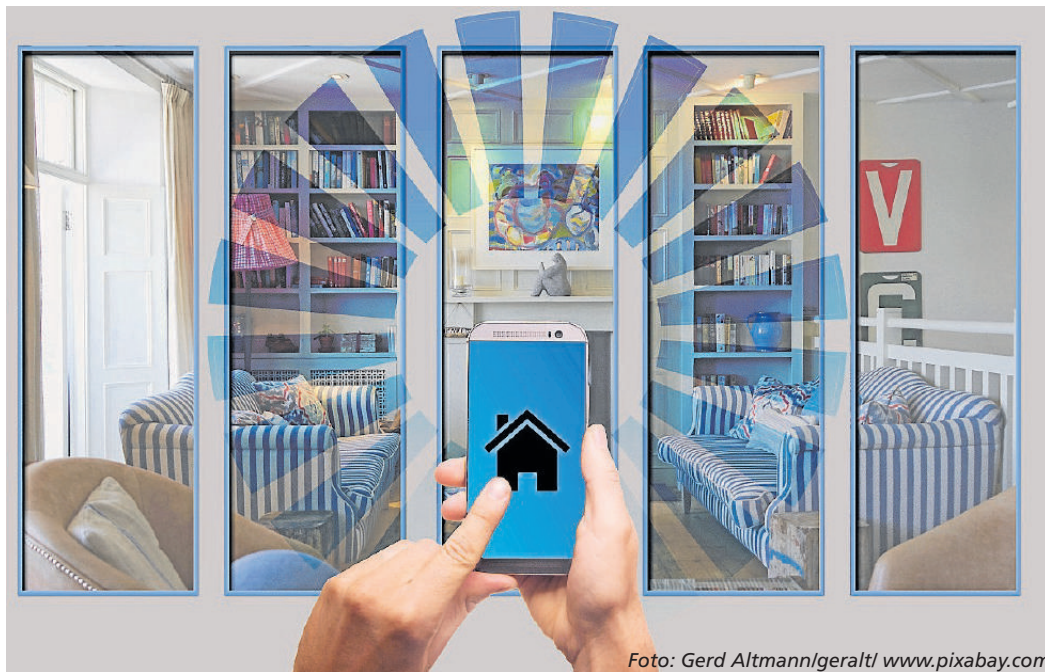


Foto: Gerd Altmann/geralt/ www.pixabay.com

Die Fördertöpfe sind wieder gefüllt: Förderberechtigt sind ausschließlich Heizungen, die mindestens 65 Prozent ihrer Energie aus erneuerbaren Quellen beziehen. Zinsgünstige Kredite gibt es zudem für „Smart Home“-Maßnahmen, darunter auch für die „smarte Heizung“.

können aktuell jederzeit bei der Förderbank KfW gestellt werden.

Die Verbraucherzentrale Niedersachsen rät, für die Wahl eines neuen Heizsystems ausreichend Zeit einzuplanen und sich im Vorfeld unabhängig zu informieren. „Um mögliche Fördermittel optimal einzusetzen, bedarf es eines genauen Plans zur technischen

Umsetzbarkeit an der eigenen Immobilie“, so Andreas Holtgrave, Energieexperte der Verbraucherzentrale Niedersachsen. Dabei müssen viele individuelle Faktoren berücksichtigt werden.

Die wichtigsten Punkte zur Förderung für klimafreundliche Heizungen im Überblick:

- **Förderfähige Technologien:** Förderberechtigt sind ausschließlich Heizungen, die mindestens 65 Prozent ihrer Energie aus erneuerbaren Quellen beziehen. Mögliche Optionen sind beispielsweise Wärmepumpen, Biomasseheizungen, Solarthermieanlagen oder auch der Anschluss an ein Wärmenetz.
- **Höhe der Zuschüsse:** Die Förderung deckt bis zu 70 Prozent der Investitionskosten ab, soll die Förderung für vermietete Einfamilienhäuser und

Mehrfamilienhäuser ausgeweitet werden. Welche Heizung am besten passt und wie sich Energie einsparen lässt, beantwortet die Energieberatung der Verbraucherzentrale. Die Energieexperten und -expertinnen stehen kostenfrei für Fragen zur Verfügung und unterstützen Interessierte bei der Entscheidungsfindung. In der Beratung werden nicht nur Möglichkeiten für einen Heizungstausch erörtert, sondern auch verschiedene Wege aufgezeigt, um eine bestehende Anlage zu optimieren und dadurch Energie und Kosten zu sparen.

Die Beratung findet online, telefonisch oder in einem persönlichen Gespräch statt. Die Energieberaterinnen und -berater informieren anbieterunabhängig und individuell.

Die Energieberatung der Verbraucherzentrale bietet das größte unabhängige Beratungsangebot zum Thema Energie in Deutschland. Seit 1978 begleitet sie Privatverbraucher mit derzeit mehr als 650 Energieberaterinnen und Energieberatern an mehr als 900 Standorten in eine energiebewusste Zukunft. Jedes Jahr werden mehr als 145.000 Haushalte zu allen Energiethemen unabhängig und neutral beraten, beispielsweise Energiesparen, Wärmedämmung, moderne Heiztechnik und erneuerbare Energien.

□ www.verbraucherzentrale-energieberatung.de oder bundesweit kostenfrei unter 08 00 / 8 09 80 24 00.

Die Energieberatung der Verbraucherzentrale wird vom Bundesministerium für Klimaschutz gefördert.

Selbst Strom erzeugen



StadeSolarDach – sonnige Aussichten für Ihre Stromrechnung

- ✓ Eigener Sonnenstrom ohne Anschaffungskosten
- ✓ Inkl. Planung, Installation, Versicherung, Wartung und Reparatur
- ✓ Konstante monatliche Pachtrate

Weitere Informationen finden Sie unter:
www.stadesolardach.de



Telefon: (04141) 404 - 445
WhatsApp: (04141) 404 - 444
vertrieb@stadtwerke-stade.de
www.stadtwerke-stade.de

 **Stadtwerke Stade**
Ihr Energiebündel vor Ort

Die förderfähigen Einzelmaßnahmen

Gefördert werden laut Bundesamt für Wirtschaft und Ausfuhrkontrolle (BafA) Einzelmaßnahmen an Bestandsgebäuden, deren Bauantrag zum Zeitpunkt der Antragstellung mindestens fünf Jahre zurückliegt. Zu den Wohngebäuden gehören auch Wohn-, Alten- und Pflegeheime und ähnliche Einrichtungen.

Gefördert werden:

- Dämmung der Gebäudehülle (Außenwände, Dachflächen, Geschossdecken und Bodenflächen) sowie Erneuerung/Aufbereitung von Vorhangfassaden;
- Erneuerung, Ersatz oder erstmaliger Einbau von Fenstern, Außentüren und -toren
- Sommerlicher Wärmeschutz durch Ersatz oder erstmaligen Einbau von außenliegenden Sonnenschutzvorrichtungen mit optimierter Tageslichtversorgung.

Die Antragstellung erfordert die Einbindung eines Energieeffizienz-Experten (EEE). Bei der Suche nach passenden Fachleuten hilft die von der Deutschen Energie Agentur GmbH (dena) zur Verfügung gestellte Internetseite unter www.energie-effizienz-experten.de.

satz beträgt 15 Prozent der förderfähigen Ausgaben.

Die Höchstgrenze der förderfähigen Ausgaben entsprechend der Vorgaben beträgt insgesamt 30.000 Euro pro Wohneinheit.

Bei Umsetzung einer Sanierungsmaßnahme als Teil eines im Förderprogramm Bundesförderung für Energieberatung für Wohngebäude geförderten individuellen Sanierungsfahrplan (iSFP) ist ein zusätzlicher Förderbonus von fünf Prozent möglich.

□ **Alle wichtigen Infos rund um die Antragstellung unter:** www.bafa.de (Themenbereich Energie anklicken).

Die Wirtschaftlichkeit bedenken

Vergütungssätze für zweite PV-Anlage können ganz anders ausfallen

Wer sich einmal für eine Fotovoltaik-Anlage (PV-Anlage) entschieden hat, blickt meist auf gute Erfahrungen zurück. Da liegt der Gedanke nahe, die bestehende Anlage zu erweitern - vorausgesetzt, das Eigenheim bietet ausreichend Fläche dafür. Damit die Anlagen wirtschaftlich bleiben, sollten Eigentümer jedoch genau kalkulieren. Eine zweite PV-Anlage bietet grundsätzlich die Möglichkeit, mehr als bisher vom selbst erzeugten Strom zu nutzen. Allerdings produziert schon eine einzige 10-kWp-Anlagen in den meisten Einfamilienhäusern mehr Strom als die Eigentümer im Wohnalltag verbrauchen.



Ein Batteriespeicher ermöglicht es, den tagsüber selbst erzeugten Strom zwischenspeichern. Foto: txn/IVZBVI/Adobe stock/Mediaparts

Experten der Energieberatung der Verbraucherzentrale sehen in einer zusätzlichen Anlage dennoch einen Schritt zu verstärkter Energie-Autarkie: Mehr Fotovoltaik bedeutet grundsätzlich, dass Haushalte auch mehr Strom aus eigener Erzeugung verbrauchen können.

Allerdings wird mit einer zusätzlichen Anlage auch ein höherer Anteil des erzeugten Stroms ins Netz eingespeist. Für diesen Strom erhalten die Eigentümer zwar eine Vergütung von bis zu 8,11 Cent pro Kilowattstunde (kWh). Das Sparpotenzial einer selbst erzeugten

punkt der Inbetriebnahme der Anlage ab.

Kommt ein Elektroauto ins Haus oder stellen Eigentümer die Beheizung ihrer vier Wände auf eine elektrisch angetriebene Wärmepumpe um, steigt ihr Strombedarf. Eine zweite Solaranlage hilft dabei, den Mehrbedarf zu decken. Haushalte, die bereits einen Batteriespeicher nutzen, können darüber hinaus mit einer zweiten Anlage den Anteil des Verbrauchstroms aus eigener Erzeugung auf über 50 Prozent steigern, so die Energieberatung der Verbraucherzentrale. Interessant kann eine zweite Fotovoltaik-Anlage auch sein, um den Stromertrag der neuen Anlage vollständig in das Stromnetz einzuspeisen. Die Einspeisevergütung liegt dann deutlich höher, bei Anlagen bis zu zehn kWp zum Beispiel aktuell bei 12,87 Cent pro kWh. Gut zu wissen: In diesem Fall laufen alte und neue Anlage über getrennte Stromzähler.

□ Weitere Infos sowie Onlinevorträge zum Thema Energie gibt es bei der Energieberatung der Verbraucherzentrale unter www.verbraucherzentrale-energieberatung.de oder kostenfrei unter 08 00 / 8 09 80 24 00.



txn-Foto: VZBVI/Adobestock/Marina Lohrbach

Zusätzliche PV-Anlagen auf Ost- und Westdächern können von Nutzen sein. Die Verteilung der Stromerzeugung über den Tag ermöglicht höheren Anteil selbst verbrauchten Stroms.

ENERGIESPAREN

- wir wissen, wie es geht!



Ihr Ingenieurbüro
IN STADE!
Planen Sie mit uns.

Bauleitung

Energieeinsparung

Sachverständigenwesen



Salinenweg 35 | 04141 403278

klaus-waldvogel.de

Anzeige

Anzeige

Optimales Energiesparteam: Die PV-Anlage und die Brauchwasserwärmepumpe

In einer Welt, die zunehmend von Umweltbelastungen und steigenden Energiekosten geprägt ist, gewinnt die Nutzung erneuerbarer Energien und die Effizienzsteigerung des Energieverbrauchs an entscheidender Bedeutung. Eine zentrale Rolle in diesem Kontext spielen Fotovoltaikanlagen, die Sonnenlicht in elektrische Energie umwandeln.

Durch die Integration von Stromspeichern und intelligenten Steuerungssystemen ermöglichen sie nicht nur eine nachhaltige Energiegewinnung, sondern auch eine effiziente Nutzung des erzeugten Stroms. Insbesondere die Verbindung mit Brauchwasserwärmepumpen eröffnet neue Möglichkeiten zur Energieoptimierung im Wohnbereich.

Die Grundfunktion einer Fotovoltaikanlage besteht darin, Sonnenlicht in elektrische Energie umzuwandeln. Diese Energie kann entweder direkt genutzt oder in einem Stromspeicher gespeichert werden,

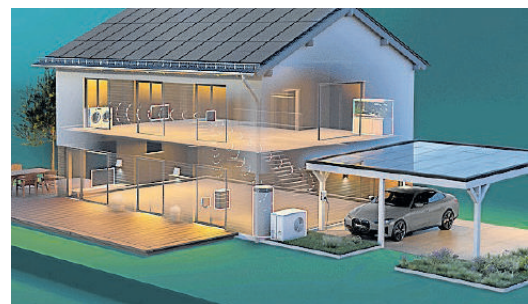
um sie zu einem späteren Zeitpunkt zu verbrauchen. Dies ist besonders vorteilhaft in Zeiten geringer Sonneneinstrahlung oder während der Nacht, wenn die PV-Anlage keine oder nur geringe Energie produziert. Durch eine intelligente Steuerung kann der erzeugte Strom gezielt dort eingesetzt werden, wo er benötigt wird. So kann beispielsweise Überschussstrom für die Brauchwassererwärmung genutzt werden.

Diese Pumpen sind ein effizientes System zur Warmwasserbereitung, das elektrische Energie nutzt, um Wärme aus der Umgebungsluft zu entziehen. Im Vergleich zu gasbetriebenen Systemen bieten sie eine deutlich höhere Energieeffizienz. Eine typische gasbetriebene Brauchwassererwärmung verbraucht etwa 0,2 kWh pro Liter warmem Wasser, eine Brauchwasserwärmepumpe nur etwa 0,05 kWh pro Liter. Je nach Dimensionierung und Nutzung lassen

sich im Vergleich zu konventionellen Gasheizungen bis zu 70 Prozent Energie einsparen.

Der Stromspeicher spielt eine entscheidende Rolle, um die Effizienz des Gesamtsystems zu maximieren. Bei richtiger Dimensionierung kann er den erzeugten Strom tagsüber speichern und so auch während der Nacht das Haus mit Strom versorgen. Dies reduziert die Abhängigkeit von externen Energiequellen. Ein optimal dimensionierter Stromspeicher ermöglicht es, den Eigenverbrauch des erzeugten Stroms auf bis zu 70 bis 80 Prozent zu steigern, was finanzielle Einsparungen und auch eine Reduzierung der Umweltbelastung bedeutet.

Die genaue Menge an eingespartener Energie hängt von der Größe der PV-Anlage, der Effizienz der Brauchwasserwärmepumpe und die Dimensionierung des Stromspeichers ab. Eine sorgfältige Planung und Installation des Gesamtsystems sind daher ent-



Die Kombination von PV-Anlagen und Brauchwasserwärmepumpen spart viel Energie und Kosten.

Foto: ms/energy GmbH

scheidend, um die bestmöglichen Ergebnisse zu erzielen.

Insgesamt bietet die Verbindung von Fotovoltaikanlage, Stromspeicher, intelligenter Steuerung und Brauchwasserwärmepumpe eine effiziente Lösung zur Energiegewinnung und -nutzung im Wohnbereich, die langfristige finanzielle Vorteile und eine erhöhte Unabhängigkeit von externen Energieversorgern bietet. www.ms-energy.eu

ms/energy GmbH

Dein regionaler Elektromeisterfachbetrieb im Bereich der Erneuerbaren Energien

- Beratung, Verkauf, Installation, Inbetriebnahme, Anmeldung und Wartung von:
 - Photovoltaik-Anlagen
 - Stromspeichersystemen
 - PKW E-Ladestationen
 - Infrarot-Heizungen



Dein Ansprechpartner: Marcel Hirsch | Burgstraße 39 | 21717 Schwinge | Mobil: +49 176 34652681 | E-Mail: marcel.hirsch@ms-energy.eu

Rollläden – Gar nicht durch den Wind

Modelle aus Aluminium werden sogar bei Orkanstärken nicht schwach

Starker Wind und Sturmböen können Rollläden, Jalousien oder Markisen schwer zusetzen. Wer sein Haus mit einem Sonnenschutz ausstatten möchte, sollte bei der Materialauswahl sprichwörtlich wissen, woher der Wind weht. Denn Sturmschäden sind durch die Gebäudeversicherung in der Regel erst ab Windstärke acht abgedeckt.

Damit der Schadensfall erst gar nicht eintritt, sollte man beim Material auf Nummer sicher gehen. Starker Wind kann je nach Art des Sonnenschutzes zu Deformierungen und ernsthaften Schäden führen. Gefährlich wird es dann, wenn Rollläden „auf halbmast“ positioniert sind. So kann der Wind hinter den Rollladen gelangen und ihn im schlimmsten Fall aus den Führungsschienen reißen.

„Deshalb empfiehlt sich, bei Sturm die Rollläden ganz zu schließen“, sagt Experte Steffen Schanz. Das gilt aber nur für widerstandsfähige Rollladensysteme aus beispielsweise stranggepresstem Aluminium. Sie schützen das Fensterglas auch vor Ästen und herumfliegenden Gegenständen. Weniger robuste PVC-Rollläden sollte



Alurollläden können sogar Orkanen bis zur Windstärke acht standhalten.

Fotos: Schanz

man bei Unwetter – insbesondere Hagel – geöffnet lassen. Zwei- bis dreifach verglaste Fenster halten Hagelkörner meist besser aus als die Leichtgewichte aus Kunststoff.

Windbelastung der Region zugrunde legen

Bei der Rollladenplanung sollte man unbedingt die lokalen Windverhältnisse zugrunde legen. Die Anforderungen werden

auf Basis von Windlastzone, Lage des Hauses, Montagehöhe und Geländekategorie bestimmt. Dann kann man durch das richtige Material, die Art der Befestigung und den Einsatz von automatischer Steuerung sicherstellen, dass die Rollläden den Belastungen standhalten.

In die Steuerung integrierte Windsensoren lassen den Rollladen bei Sturm sofort hochfahren und schützen ihn so vor Schäden durch den Wind. Alu-



Alurollläden lassen sich unkompliziert nachrüsten. Die Montage einer Wintergartenbeschattung dauert nur ein paar Stunden.



Die Ruhe vor dem Sturm: Wenn es losgeht, sollten Alurollläden nicht „auf halbmast“ stehen, sondern ganz geschlossen werden.

rollläden müssen bei starkem Wind nicht eingefahren werden. Die Modelle von Schanz sind nach CE getestet und klassifiziert. So kann beispielsweise ein Wintergarten-Rollladen mit einer Breite von 1,8 und einer Höhe von 2,8 Metern ohne Windwächter bei Sturmstärke fünf gefahrlos ausgefahren bleiben, wenn er über mindestens einen Stabilisator in der Mitte verfügt. Mit einer Breite von 1,3 und einer Höhe von 2,8 Metern

trotzt er sogar einem Orkan (Windwiderstandsklasse sechs) ohne Stabilisator. Selbst nach Jahren im „Außendienst“ behalten Aluminium-Rollläden Form und Farbe, während sich Kunststoffmodelle durch Hitze verziehen oder ausbleichen können. Alurollläden lassen sich unkompliziert nachrüsten. Die Montage einer Wintergartenbeschattung ist in der Regel eine Sache von Stunden. www.schanz.com



Das Baustoff-Recyclingcenter aus Harsefeld

Wir sind Ihr zuverlässiger Partner in den Bereichen Entsorgung, Aufbereitung, Containerdienst, Erd- und Abbrucharbeiten.



Als Baustoffrecyclingcenter in Harsefeld bieten wir umfassende Dienstleistungen in den Bereichen Annahme, Aufbereitung und Entsorgung von mineralischen und anderen Abfallsorten an. Unsere Leistungen umfassen die Annahme von privaten und gewerblichen Abfällen,

deren Weiterverarbeitung oder Entsorgung, als auch die Durchführung von Abbruch- und Erdarbeiten.

Zögern Sie nicht, uns zu kontaktieren, wenn Sie Fragen oder Anliegen haben. Wir stehen Ihnen gerne mit Rat und Tat zur Seite.



UNSERE
LEISTUNGEN



KONTAKT
info@mein-container.de
04164 888325

Horster Weg 2
21698 Harsefeld

Mo-Fr: 07:00-17:00
Sa: 08:00-12:00

<https://baustoffrecyclingcenter.de>

- Annahme, Sortierung und Entsorgung von Baustoffen
- Aufbereitung und Verkauf von Baustoffen
- Erdbau- und Abbrucharbeiten
- Containerdienst
- Beratung und Informationen
- Lieferung von Schüttgütern

Der Sanierputz mit dem Turboeffekt

Sanieren, Salze unschädlich machen und dämmen – Speziell entwickelter Putz erledigt drei Arbeitsgänge auf einmal

Feuchte Flecken, abgeplatzter Putz oder Ausblühungen im Keller und an der Fassade zerstören früher oder später die Bausubstanz. Abhilfe schaffen Sanierputzsysteme. Sie schützen die Wände doppelt, indem sie Feuchtigkeit aus dem Mauerwerk an die Oberfläche leiten und Salzkristalle im Sanierputz einlagern. So werden Salzablagerungen auf der Oberfläche verhindert.

„Rajasil SP5“ löst die bisherigen Schwierigkeiten

Doch es gibt zwei Schwierigkeiten: Während des Trocknens können Salze aus dem Untergrund in die frische Putzschicht eindringen. Das reduziert den Feuchteschutz und die Beständigkeit gegenüber Salzen. Die zweite Herausforderung ergibt sich aus dem ungleichmäßigen Abbinden: Putze trocknen üblicherweise von außen nach innen. Wird am oberflächlich getrockneten Putz weitergearbeitet – beispielsweise eine zweite Lage aufgebracht –, kann der noch feuchte untere Teil dazu führen, dass der Putz nicht gut haftet und sich Risse bilden.

Das von Heck Wall Systems entwickelte Sanierputz-System „Rajasil SP5“ löst diese



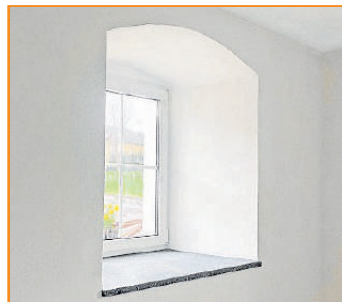
Sanierputze leiten Feuchtigkeit aus dem Mauerwerk an die Oberfläche und verhindern Salzablagerungen auf der Oberfläche. Bevor der Putz aufgebracht wird, empfiehlt sich als Untergrund ein Spritzbewurf als Haftbrücke.

Probleme. Der Putz erweist sich schon während des Trocknens als wasserabweisend. Durch eine spezielle Porengeometrie verdunstet das Wasser nicht nur an der Putzoberfläche, sondern im gesamten Querschnitt. Das Ergebnis ist ein schnelles und gleichmäßiges Abbinden. Zudem ist „Rajasil SP5“ auch ein Wärmedämmputz. Die Oberflächentemperatur der Wände wird erhöht und Raumfeuchte kann sich nicht so leicht niederschlagen.

Die „weiße Variante“ und der „Turbo“-Abbinder

Die Neuentwicklung gibt es in zwei Varianten: Den „Rajasil SP5“ zeichnet eine feine, weiße Oberfläche aus. Ein extra Anstrich erübrigt sich in den meisten Fällen. Die Turbo-Variante bindet sehr schnell ab. Schon nach einer bis maximal drei Stunden ist die Oberfläche zu bearbeiten. Das ermöglicht den Abschluss vieler Sanierputz-Projekte binnen eines Tages. Beim Verbrauch genügen bei einem Auftrag von einem Zentimeter 7,5 Kilogramm pro Quadratmeter. Vorab empfiehlt sich, den Untergrund mit einem Spritzbewurf wie „Rajasil SPB“ zu behandeln. (jpr)

www.wall-systems.com



Fotos von links nach rechts: Der Putz wird manuell oder maschinell aufgebracht (auch in zweiter Lage, wenn notwendig), die Oberfläche dann dem Mauerwerk folgend abgezogen und beispielsweise durch Filzen strukturiert. Der Sanierputz besitzt eine feine weiße Oberfläche. Ein Anstrich erübrigt sich meistens.

Fotos: Heck Wall Systems

Diese Türen haben (k)einen Haken

Design-Hauseingang mit praktischen Befestigungsmöglichkeiten

Ein hübscher Blumenkranz im Frühling, eine kleine Tafel mit dem Hinweis „Wir sind im Garten“ oder saisonaler Türschmuck: Ein dekorierter Eingangsbereich ist das Aushängeschild stilbewusster und gastfreundlicher Bewohner. Praktisch, wenn die Haustür gleich ab Werk über geeignete Befestigungsmöglichkeiten für die Verzierungen verfügt.

„Fennen“, ein Premium-Produkt des Holzfenster- und -türenherstellers Kowa, hat nicht nur Eingangstüren im Repertoire, deren austauschbare Designschalen für Wow-Effekt sorgen, sondern fertigt auch spezielle Hakentüren. Diese sind mit einer Nut zwischen den horizontal und parallel verlaufenden Bohlen versehen, in der schlichte Haken oder Buchstaben aus Edelstahl als Halterung befestigt werden können. (epr)



Die Nut zwischen den Holzbohlen kann beliebig mit den „Fennen“-Türhaken bestückt werden.

Fotos: epr/Kowa



www.homeplaza.de
www.fennen-design.de

Hausrechnen.

Erfahrung zahlt sich aus. Wir ermitteln den optimalen Wert Ihrer Immobilie.

Sie erreichen uns telefonisch unter 04141 490-306 oder online: hauskenner.de

DIE HAUSKENNER

Immobilien einfach verkaufen & kaufen.



Sparkasse
Stade-Altes Land

Für alle Herausforderungen gewappnet

Smarter Laminatboden mit Spritzwasserschutz ist ideal für Bad, Küche & Co. – Mit dem „Blauen Engel“-Siegel ausgezeichnet

Ein umgestoßenes Glas Wein beim Dinner mit Freunden, übermütiges Badewannen-Gelantsche der Kinder oder nassee Hundefell nach der Gassirunde im Regen sind im eigenen Zuhause, wo das bunte Le-

ben spielt, keine Seltenheit. Wer bei verschütteten Flüssigkeiten aus Sorge um den Fußboden nicht gleich in Hektik verfallen möchte, entscheidet sich für einen Belag, der extreme Strapazierfähigkeit und eine ansprechende Optik gekonnt kombiniert. Ein wahres Multitalent und neu im Sortiment von Logoclic ist „Aquaprotect Smart“. Der Laminatboden ist mit einer wirkungsvollen Spritzwasser- und Feuchteschutz-Technologie ausgestattet und bietet damit einen handfesten Vorteil, der bisher nur Fliesen oder Vinyl vorbehalten war. Verschüttete Säfte, Gießwasser-Rückstände oder überschwappendes Badewasser können ihm nichts anhaben.

Die extrastabile Klickverbindung „1clic2go Pure+“, die eine schnelle und komfortable Verlegung auch in Eigenregie ermöglicht, verhindert das Eindringen von Flüssigkeiten zusätzlich. Der Bodenbelag ist gemäß Abriebklasse „AC5“ extrem robust gegen Abrieb und



Der Laminatboden ist resistent gegen Spritzwasser, widerstandsfähig gegen Kratzer und Abrieb sowie lichtecht und rutschfest. Er eignet sich auch für Wintergärten.

Fotos: eprLogoclic



„Aquaprotect Smart“ ist in acht Holzdekoren erhältlich – 30 Jahre Garantie für die Verlegung im Wohnraum inklusive. Der Bodenbelag ist mit dem Umweltsiegel „Blauer Engel“ ausgezeichnet.

Kratzer und kann dank seiner Lichtbeständigkeit und thermischen Stabilität auch in Räumen wie Wintergärten oder Wohnzimmern mit bodentiefen Fensterfronten problemlos genutzt werden. Zudem ist im Vergleich zu herkömmlichem Laminat die Verlegung sehr großer Flächen ohne Dehnungsfuge möglich.

Der Fußboden mit den Maßstäben 1288 mal 195 mal sechs Millimeter ist in acht Holzdekoren verfügbar, wobei die umlaufenden V-Fugen für eine täuschend echte Dielenoptik sorgen.

Wie alle Logoclic-Bodenbeläge ist „Aquaprotect Smart“ zu 100 Prozent CO₂-neutral. Nicht umsonst wurde der robuste Boden, auf den Logoclic 30 Jahre Garantie gewährt, mit dem Umweltsiegel „Blauer Engel“ sowie dem Kölner „eco“-Institut ausgezeichnet.

(epr)

▷ www.bauhaus.info
www.logoclic.info
www.homeplaza.de



„Unsere Produkte und Leistungen“

- Designbeläge
- Linoleum
- Teppichböden
- Kautschukbeläge
- Kunststoffbeläge
- Parkettböden
- Sanierung von Parkettböden

und vieles mehr ...

Besuchen Sie uns gerne in unserer großzügigen Ausstellung.

Schmiedestraße 10 • 21709 Himmelpforten
Tel. 0 41 44/3278 • E-Mail: hartlef@t-online.de
www.stade-bodenbelaege.de

BODENLOSE VIELFALT!

Gestalten Sie mit uns Ihren ganz persönlichen Wohnraum.

WIR stehen drauf!



Verlegung und Verkauf von:

- Parkett
- Dielen
- Kork
- PVC
- Laminat
- Teppichboden
- Designbelag
- Vinyl
- Treppen
- Holzboden-Sanierung

Anfassern erlaubt:

Besuchen Sie unsere Ausstellung!

Blaue Straße 19
21709 Burweg
Tel.: 0 41 44/69 89 930
Fax: 0 41 44/69 89 929
info@ms-bodenbelag.de
www.ms-bodenbelag.de

Bunte stimmungsvolle Teppichböden

Ausdrucksstarke Pfirsich- und Rosatöne verschönern den Fußboden

Bei Teppichböden liegen 2024 Pfirsichtöne sowie die Farben Rostrot, Rosa und Orange im Trend. Rosé in verschiedenen Abstufungen zum Beispiel erzeugt eine beruhigende Wirkung in Wohnräumen und lässt Leichtigkeit entstehen. Orange oder Flamingo wiederum wirken kraftvoll und sind für Räume empfehlenswert, in denen Action angesagt ist, etwa in Kinderzimmern oder Hobbyräumen.

Unter designer.tretford.eu haben Interessierte die Möglichkeit, Stimmungsbringer in Farbkombination und Design vorab kostenlos in einem virtuellen Raumplaner zu testen.

Tretford-Produkte gibt es im Übrigen auch aus wohngesundem Naturhaar. Diese sind zu



Teppichboden, Sofakissen und Möbel sind optimal aufeinander abgestimmt.



Eine außergewöhnliche Bodenfarbe strahlt Stärke und Gemütlichkeit aus.

80 Prozent aus Kaschmir-Ziegenhaar und 20 Prozent Schurwolle hergestellt. (djd)

UNSER SERVICE



#BUYLOCAL

FACHBERATUNG
MODERNE AUSSTELLUNG
AUFMASS
PLANUNG
MASSANFERTIGUNGEN
REPARATUREN
FARBEN-MISCHCENTER
EIGENES NÄHATELIER
GERÄTE- & MASCHINENVERLEIH
LIEFER-, VERLEGE- & MONTAGESERVICE
INDIVIDUELLE BILDERRAHMEN (STADE)
GARDINEN WASHSERVICE



Für alle, die es gern etwas lebendiger mögen, eignet sich ein Bodenbelag in verschiedenen Farben.

Foto: djdTretford Weseler Teppich



Ein harmonischer Farbtupfer inmitten des hellen Raums ist ein altrosafarbener Teppich.

STADE
ALTLÄNDER STR. 16

BUXTEHUDE
HARBURGER STR. 84

Dämmen mit geklebten Steinwollplatten

Innovation: Wärmedämmung, Brandschutz und Feuchtigkeitsmanagement in einem – System mit nur zwei Dämmstoffstärken

Der Dämm- und Fassaden-Spezialist Heck Wall Systems bringt mit „Inneo“ das erste Innendämmsystem auf Basis hoch diffusionsoffener Steinwolle-Dämmplatten auf den Markt. Die neue Lösung vereint Wärmedämmung, Brandschutz und Feuchtigkeitsmanagement, minimiert das Schimmelrisiko und sorgt für ein wohngesundes Raumklima.



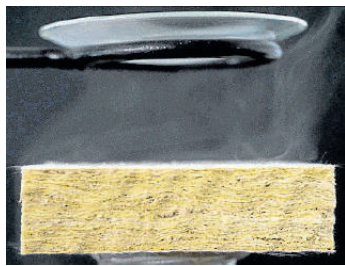
Das erste Innendämmsystem auf Basis hoch diffusionsoffener Steinwolle-Dämmplatten eignet sich insbesondere für die Renovierung und Sanierung von Bestandsgebäuden.



Das schlanke System umfasst neben der Dämmplatte lediglich einen kombinierten Klebe- und Armierungsmörtel, einen Oberputz und bei Bedarf einen farbigen Anstrich.

Neu entwickelte Dämmplatte als Herzstück

Kern des Inneo-Innendämmsystems ist die neu entwickelte Steinwolle-Innendämmplatte „Comfortrock ID“. Im Gegensatz zu gängigen Fassadendämmplatten ist sie nicht wasserabweisend eingestellt und kann somit im Innenbereich eingesetzt werden. Die Dämmplatte ist hoch diffusionsoffen, nicht brennbar und mit einem Bemessungswert der Wärmeleitfähigkeit von $0,035 \text{ w/mK}$ deutlich leistungsfähiger als vergleichbare Innendämmplatten. Die beidseitig vlieskaschierte Platte bedarf keiner Grundierung und ist sehr einfach zu verarbeiten.



Die Inneo-Innendämmplatte „Comfortrock ID“ ist diffusionsoffen. Wasserdampf diffundiert problemlos hindurch.



Mit 30 Millimetern Dicke wird der Mindestwärmeschutz bei nahezu allen Bestandsgebäuden erreicht. Fotos: Heck Wall Systems

Neben dem handlichen Format von 100 mal 50 Zentimetern und einem niedrigen Gewicht trägt auch die geringe

Bruchanfälligkeit dazu bei. Eine weitere Besonderheit des „Inneo“-Systems ist, dass es mit nur zwei Dämmstoff-

stärken auskommt. Als Variante mit einer 30 Millimeter dicken Steinwolle-Innendämmplatte erfüllt das System und der EU der Bedarf an Innendämmsystemen deutlich fast allen Ausgangskonstruktionen. Kommt die 60 Millimeter dicke Platte zum Einsatz, wird die Förderfähigkeit von Baudenkmalern gemäß R- und U-Wert zum überwiegenden Teil erfüllt.

Werden aktuell etwa drei Millionen Quadratmeter Wandfläche pro Jahr in Deutschland von innen gedämmt, so sind hier für die nächsten Jahre deutliche Zuwächse zu erwarten. Verschiedene Studien prognostizieren, dass im Zuge der Null-Emissions-Strategien in Deutschland und der EU der Bedarf an Innendämmsystemen deutlich wachsen wird, was eine Verdopplung bis Verdreifachung bedeutet. Hauptgrund hierfür ist, dass an rund 15 bis 20 Prozent der älteren, nicht ausreichend gedämmten Bestandsgebäude eine Außendämmung aus unterschiedlichen Gründen nicht umsetzbar ist. (jpr)
 □ Eine Infobroschüre sowie ein Handmuster können unter www.wall-systems.com/inneo angefordert werden.

team baucenter Stade

ENERGIEBERATUNG

ERHALTEN SIE WERTVOLLE INFORMATIONEN

SIE WOLLEN SANIEREN UND DIE RICHTIGE FÖRDERUNG NUTZEN, DANN SPRECHEN SIE UNS AN.

WIR HABEN DEN RICHTIGEN ENERGIEBERATER FÜR IHRE FRAGEN!

Klaus
Waldvogel

Ingenieurbüro für Bauleistungen u. Beratung

team.de

AB SOFORT JEDEN DONNERSTAG VON 14-17 UHR ENERGIEBERATUNG IM TEAM BAUCENTER STADE.

EGAL OB PRIVAT ODER GEWERBLICH WIR BERATEN ALLE UNSERE KUNDEN UMFASSEND. TERMINANFRAGEN GERN TELEFONISCH UNTER: 04141 6065-0.

team baucenter raisa GmbH & Co. KG
Kuhweidenweg 7 | 21684 Stade | Tel. 04141 60650

team

Weil es im Norden am schönsten ist

Maklerunternehmen „nordräume“ hilft bei Kauf, Verkauf und Vermietung

Das Maklerunternehmen „nordräume“ aus Oldendorf erfüllt Wohnräume zwischen Elbe und Weser – begleitet Kunden durch Kauf, Verkauf und Vermietung und steht ihnen von der ersten Bewertung bis zur Übergabe und auch noch danach mit Rat und Tat zur Seite. Und noch mehr, denn „nordräume“ machte sich mit innovativen Konzepten und einzigartigem Service bereits einen Namen: Für seine Kunden geht das Maklerunternehmen unter dem Motto „Proaktives Marketing“ beherzt in die Offensive, der Vertrieb ist strategisch immer zielgruppenorientiert

ausgelegt, die Möglichkeiten des weitläufigen „nordräume“-Netzwerks werden voll ausgeschöpft.

Hinter dem wegweisenden Firmennamen stehen zwei ebenso engagierte wie kompetente Immobilienmakler, die ganz genau wissen, was im Sinne des Kunden zu tun ist: Angelina Schwarz und Julian Schwarz. Ihre Stärke ist die Kombination ihrer jeweiligen Fähigkeiten, ihrer Erfahrung im Immobiliengeschäft und ihres profunden Fachwissens. Beide sind gestandene Akademiker mit spezifischen Fachrichtungen, die auf den Punkt genau zu ihrem an-

spruchsvollen Beruf passen. Angelina Schwarz ist Spezialistin im Bereich der Energieeffizienz und des nachhaltigen Baues, Julian Schwarz verfügt über Erfahrung aus der Mitarbeit bei renommierten Hamburger Immobilienprojektentwicklern und -maklern, ist außerdem gelernter Bankkaufmann.

In der Summe vereint sich damit breites Wissen rund um den Finanzmarkt, die Immobilienwirtschaft, den Vertrieb, das Marketing und die brandaktuellen Themen Nachhaltigkeit und Energieeffizienz. „Dieses fundierte Wissen ermöglicht es uns, Immobilienprojekte mit einem einzigartigen Ansatz zu betrachten und erfolgreich abzuschließen“, fasst es das Makler-Duo treffend zusammen.

Gleichzeitig haben beide immer die Individualität der Kunden und der jeweiligen Immobilien im Blick, entwi-



Angelina Schwarz ist Bachelor of Arts Immobilienwirtschaft (B.A.) und Master of Engineering, Energieeffizientes und nachhaltiges Bauen (M.Eng.).



Julian Schwarz ist gelernter Bankkaufmann, ebenfalls Bachelor of Arts Immobilienwirtschaft (B.A.) und Master of Science Immobilienmanagement (M.Sc.).

ckeln maßgeschneiderte Marketingkonzepte und kreative ganzheitliche Lösungsansätze – immer in enger Abstimmung mit den Kunden.

Und natürlich haben die Immobilienprofis die Finanzen stets im Blick: „Das Vermögen unserer Kunden liegt uns am Herzen. Wir gehen verantwortungsbewusst mit den Immo-

bilienangelegenheiten um und möchten sicherstellen, dass die Kunden sich bei uns in besten Händen wissen“, machen Angelina und Julian Schwarz deutlich.

Auf der Suche nach Nordraum, der passt? Dann einfach melden:

☎ 04144/ 6111495

www.nordraeume.de (iha)

nr nordräume®

Deine Immobilienmakler

im Landkreis Stade

Wir bewerten Deine Immobilie professionell, kostenlos & unverbindlich.

Jetzt Termin vereinbaren!

☎ 04144 6111495

www.nordraeume.de

📷 nordraeume



– Anzeige –

Für eine lebenswerte Umwelt

Energie-Expertin Petra Nier berät rund um energetische Optimierung

Ziele zum Klimaschutz sind europaweit definiert und werden in allen Partnerländern unterschiedlich angegangen. In Deutschland werden Programme zur Sanierung Ihres Eigenheims oder Ihres klimafreundlichen Neubaus mit vergünstigten Bedingungen als Darlehn angeboten. Steuerliche Vorteile für die Eigenheimsanierung sind ebenfalls verfügbar.

Für all diese Programme ist eine Begleitung durch einen Energieeffizienzexperten vorgesehen – und ich stehe Ihnen bei der Sanierung ihrer Immobilie oder falls Sie einen Neubau planen, beratend zur Seite zu stehen, damit wir zusammen bereits heute an morgen denken.

Was kann ich also im Sanierungsfall für Sie tun? Meine Leistungen erstreckt sich von der Aufnahme und Berechnung der energetischen Größen für Ihr jetziges Zuhause (zum Beispiel als geförderte Energieberatung iSFP), über die Beantragung der Förderungen (zum Beispiel BEG-Maßnahmen) und die Begleitung des gesamten Sanierungsprozesses. Außerdem beschäftige ich mich mit dem klimafreundlichen Neubau von Gebäuden, um auch hier meinen Service im Rahmen der Nachhaltigkeits-



Vor knapp einem Jahr machte sie sich als anerkannte Energieberaterin in Bremerförde selbstständig: Petra Nier.

Foto: Tim Luca Eckhardt

zertifikate anbieten zu können. Nachhaltigkeit – noch so ein großes Schlagwort, welches in den letzten Jahren modern geworden ist.

Was verbirgt sich dahinter? Nachhaltigkeit im Bauwesen zeichnet sich durch vorausschauendes Planen über fast alle Bereiche rund um die Immobilie aus, die Abwägung der kurzfristigen Wünsche gegen langfristige Wirksamkeit und die Umsetzung in eine Immobilie mit nachweislicher Qualität, geringem Energieaufwand, Ressourcen schonendem Aufwand und komfortablem Wohnen besteht. Neu ist an diesen Konzepten eigentlich nichts, denn schon in meiner Schulzeit wurde auf den Zusammenhang zwischen dem Verbrauchen von

Ressourcen und der lebenden Umwelt deutlich: die Auswirkungen auf das Klima als „Saurer Regen“ und „Waldsterben“.

Aus meiner Sicht ist die Welt der Energieeffizienz ein Teil unseres nachhaltigen Denkens und Planens, damit wir unseren Kindern eine lebenswerte Umwelt bieten können. Klimafreundlicher Neubau (KFN) und das Qualitätssiegel Nachhaltiges Gebäude (QNG) sind der Ausdruck dieses Gedankens.

Ich bin überzeugt, dass jeder in unserer Gesellschaft einen Beitrag dazu leisten kann, wie sich unsere Umwelt in den nächsten Jahrzehnten entwickeln wird. Sie wollen sich auf den Weg machen?

Ich begleite Sie gern!

SIE MÖCHTEN IHR ZUHAUSE

ENERGETISCH SANIEREN?

SIE MÖCHTEN IHR TRAUMHAUS

NACHHALTIG, EFFIZIENT BAUEN?

PETRA NIER
ENERGIEBERATUNG



JETZT TERMIN VEREINBAREN!

Tel.: 04764 225 374 0
Mobil: 0159 062 858 87

info@energieberatung-nier.de
www.energieberatung-nier.de



Küchen

Küchen zum Wohlfühlen & Genießen

FÜR MEIN LEBEN



Abbildung ähnlich



nobililia®

Kühlschrank



Abbildung ähnlich

Beim Kauf einer frei geplanten Küche erhalten die ersten 10 Kunden eine HOCHWERTIGE

JURA KAFFEE-MASCHINE

IM WERT VON 699,- €¹

GRATIS²
DAZU

4.990 €
Inklusive Lieferung

Elegantes Küchenambiente Nobilia Laser; Maße: 180 + 240 + 240 cm, Front: Alpinweiß Dekor; Arbeitsplatte: Beton Terragrau Nachbildung. Mit Edelstahl-Einbauspüle RODI (Okio Line 85 Deep).

Inklusive: Einbau-Backofen EEK* A, Amica (EBX947 600SM), **Glaskeramik-Kochfeld** 77 cm breit, Amica (KMC745100E) und **vollinteg. Kühlschrank** Vollraum 197 Liter Kühlen, EEK* E, Amica (EVKSS352220)

¹ Gilt nur für Neuaufträge. ² Gültig ab 6.000,- Euro Kucheneinkaufswert, ohne Montagekosten. Nicht mit anderen Aktionen kombinierbar. / * EEK = Energieeffizienzklasse. Spektren: Geschirrspüler, Kühl-/Gefrierschränke A - G, Backöfen und Herde sowie Dunstabzüge A+++ - D.

Alle Preise in Euro inkl. MwSt. Unverbindliche Preisempfehlung. Ohne Deko. Technische Änderungen und Irrtümer vorbehalten. Nicht mit anderen Aktionen kombinierbar.

wohnen
küche
objekt

360grad
by Möbel Jählichen

360 grad by Möbel Jählichen Center GmbH
Am Steinkamp 2 | 21684 Stade | Tel.: 041 41 / 80 08-140
www.moebel-jaehnichen-360grad.de
E-mail: 360Grad@moebel-jaehnichen.de

Öffnungszeiten: Montag - Samstag 10.00 - 18.00 Uhr

Rundherum einmal **völlig abschalten**

Ein solider Glaspavillon wird zum ganzjährigen Rückzugsort im Garten – Highlight ist eine runde Aluminium-Glas-Konstruktion

Smartphone aus, Entspannung an. Von Zeit zu Zeit braucht jeder etwas Abstand von der Alltagshektik, um herunterzukommen und neue Kräfte tanken zu können. Der eigene Garten ist dafür wie geschaffen: Mitten im Grünen lässt es sich sehr gut abschalten, beispielsweise bei der Lieblingsmusik, einer Tasse Tee und einem guten Buch – und das keineswegs nur in der warmen Jahreszeit. Mit einem soliden „Zweitwohnsitz“ in Form eines Glaspavillons sind die wohltuenden Auszeiten zu jeder Jahreszeit möglich, gut geschützt vor den Launen der Witterung oder kühlen Temperaturen.

Der immer passende Sitzplatz im Grünen

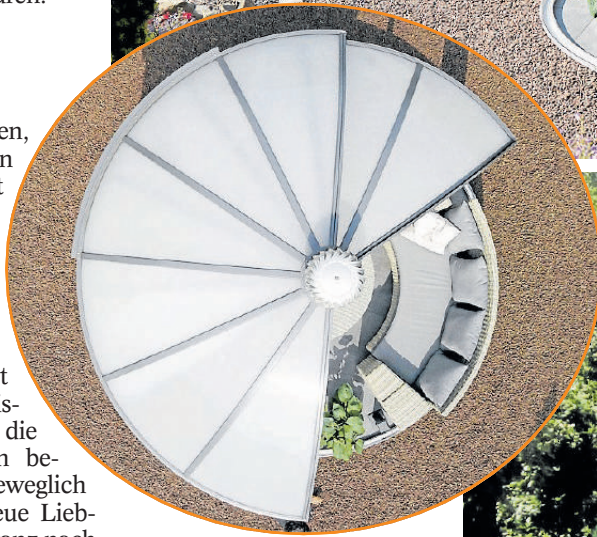
Sonne oder Schatten, rundherum geschlossen oder teilweise geöffnet für frische Luft. So unterschiedlich die Wetterbedingungen übers Jahr sind, so vielseitig nutzbar sollte ein Gartenpavillon auch sein. Praktisch ist zum Beispiel eine kreisrunde Konstruktion, die aus zwei Halbschalen besteht. Wenn diese beweglich sind, lässt sich der neue Lieblingsplatz im Grünen ganz nach Laune öffnen oder schließen.

Noch mehr Flexibilität bieten Modelle wie der feste Glaspavillon „Rondo“ von Hoklartherm, die sich zusätzlich um bis zu 360 Grad drehen lassen. Auf diese Weise findet sich bei jedem Wetter der passende Sitzplatz. Ein hohes Maß an Vielseitigkeit weist die solide Alu-



Rundweg entspannend: Ein Glaspavillon, der sich nach Wunsch öffnen oder schließen lässt, wird zum neuen Lieblingsplatz im Garten. Eine runde Sache ist die kreisförmige Aluminium-Glas-Konstruktion, die gleichzeitig optisches Highlight ist.

Fotos: djd/Hoklartherm



nium-Konstruktion mit vollverglachten Seiten aus Sicherheitsglas auch hinsichtlich der Optik auf. Verschiedene Dächer wie ein attraktives Kuppeldach oder geschwungene Dachsprossen ermöglichen es, den Glaspavillon an den persönlichen Gartenstil anzupassen.



Mit Loungemöbeln wird der Glaspavillon nicht nur zum Blickfang im Garten, sondern auch zum Entspannungsort für die ganze Familie.

Für einen individuellen

Look lässt sich auch der Aluminiumrahmen in allen RAL-Tönen je nach Vorliebe auch noch farbig gestalten.

Flexible Innengestaltung für jedes Wetter

Die vielfältigen Gestaltungsmöglichkeiten setzen sich im Inneren nahtlos fort, beispielsweise als gemütliche Lesecke mit kuscheligen Sesseln und Polsterliegen oder als Treffpunkt zum Sonntagsfrühstück mit großem Tisch und passender Bestuhlung. Mit Standarddurchmessern von 3,31 bis zu 8,53 Metern oder auf Wunsch auch als Sonderkonstruktion wird der Glaspavillon zu einer buchstäblich runden Sache bei jeder Grundstücksgröße – selbst in eher kleineren Gärten.

Noch einige Tipps für die ganzjährige Nutzung: Wer für warme Sommertage eine zusätzliche Beschattung wünscht, kann das Dach sowie die Seitenteile mit maßgeschneiderten

Beschattungen ausstatten. Auf-schiebbare Seitenelemente können als Windschutz dienen und lassen sich einfach gegen die Böen ausrichten.

An heißen Tagen kann außerdem ein thermodynamischer Windradlüfter für ein angeneh-

mes Klima im vollständig geschlossenen Pavillon sorgen.

Ein Überblick über alle Pavillon-Varianten und weitere Informationen gibt es im Internet unter: www.hoklartherm.de (djd)



Klein schnödes Bett im Kornfeld, sondern ein „mondänes im eigenen Garten. Der „Zweitwohnsitz“ im Grünen lässt sich ganz nach eigenen Wünschen einrichten.

JETZT MIT PREISVORTEIL

auf die markilux pergola classic + cubic



Aktion
Markise

markilux

Mundt
Wir schaffen WohnFreiräume.

MARKISEN PERGOLA PRIVAT & GEWERBE SMARTHOME

www.mundt-wohnfreiraum.de

Telefon + WhatsApp: 04144 - 233 785

Mundt GmbH & Co. KG | Am Kampen 10 | 21726 Oldendorf

Für energieeffizientes Bauen oder Sanieren gibt's die „Grüne Hausnummer“

Wer Energie-Kriterien und Wohnflächenvorgaben einhält, kann sich noch bis zum 30. April für die Nummervergabe bewerben

Hauseigentümer aus dem Landkreis Stade, die ihre Immobilie besonders energieeffizient saniert oder ihren Neubau mindestens nach dem Standard „Effizienzhaus 40“

Mittlerweile gibt es die Auszeichnung im Turnus von zwei Jahren in 28 Regionen Niedersachsens. Mehr als 1600 Hausnummern wurden bereits vergeben.

Diese Bedingungen müssen erfüllt sein

Die Bedingung für die Teilnahme: Bei Neubauten muss der KfW-Effizienzhausstandard 40 erfüllt oder gar übertroffen sein. Die Wohnfläche darf 47 Quadratmeter pro Person nicht überschreiten.

Für die Sanierung gilt: Bestandsgebäude müssen auf ein seit Oktober 2009 gültiges KfW-Effizienzhausniveau oder mit Einzelmaßnahmen saniert werden. Erfolgte eine Sanierung durch Einzelmaßnahmen, sind mindestens drei durchgeführte Maßnahmen aus dem Bewerbungsbogen

energiesparendes Bauen auch nicht teurer sein muss.“ Neben der Hausnummer erhalten die Immobilienbesitzer auch eine Urkunde.

Mittlerweile gibt es die Auszeichnung im Turnus von zwei Jahren in 28 Regionen Niedersachsens. Mehr als 1600 Hausnummern wurden bereits vergeben.

Diese Bedingungen müssen erfüllt sein

Die Bedingung für die Teilnahme: Bei Neubauten muss der KfW-Effizienzhausstandard 40 erfüllt oder gar übertroffen sein. Die Wohnfläche darf 47 Quadratmeter pro Person nicht überschreiten.

Für die Sanierung gilt: Bestandsgebäude müssen auf ein seit Oktober 2009 gültiges KfW-Effizienzhausniveau oder mit Einzelmaßnahmen saniert werden. Erfolgte eine Sanierung durch Einzelmaßnahmen, sind mindestens drei durchgeführte Maßnahmen aus dem Bewerbungsbogen



Mit „Grünen Hausnummern“ werden energieeffizient gebaute oder sanierte Immobilien prämiert. Die Prämierung soll das Umweltengagement der Immobilienbesitzer und wird beim Verkauf sicherlich auch die Preisschraube nach oben drücken.

Foto: Wachtendorf

ten unter Verwendung ökologischer Baustoffe errichten lassen. Die Häuser auf KfW-40-Standard 40 plus sind über eine gemeinsame Energieversorgung verbunden. Diese besteht aus einer Sole-Wasser-Wärmepumpe und einer Photovoltaikanlage aus PV- und PVT-Modulen zur Erzeugung von Strom und Wärme. Zusätzlich sind die Dächer als Gründächer gestaltet worden. Die WEG überzeugte die Jury auch, weil durch die Nachnutzung bereits versiegelter Gewerbeflächen keine neue Fläche verbraucht wurde.

□ **Bewerbungsschluss ist der 30. April.** Der Bewerbungsbogen mit den genauen Kriterien kann unter klimaschutz-niedersachsen.de/gruenehausnummer oder unter www.landkreis-stade.de/gruene-hausnummer heruntergeladen werden. Fragen zur Bewerbung beantwortet die Klima-Leitstelle des Landkreises Stade auch unter 0 41 41/ 12 61 41.

„Grüne Hausnummer“ erforderlich. Davon müssen mindestens zwei Maßnahmen die Gebäudehülle betreffen. Zu den Ausgezeichneten gehört Landkreis Stade auch die Stader Wohnungseigentümergemeinschaft (WEG) Teichstraße. Sie hat zwei Gebäude mit insgesamt elf Wohneinheiten



Unsere Stärke?
Ihre Immobilie!

Schnell und sicher zum Erfolg.

Unser umfassender Makler-Service zahlt sich aus! Profitieren Sie von unseren Leistungen und lehnen Sie sich beim Kauf oder Verkauf Ihrer Immobilie entspannt zurück. Mit dem Immobilien-Service der Kreissparkasse Stade. Mehr Informationen erhalten Sie unter ksk-stade.de/immobilien.

Weil's um mehr als Geld geht.



Kreissparkasse
Stade

Blühen Sie auf!



... in ihrem Traumgarten!

Maßgeschneiderte Lösungen für Ihren Gartentraum

Dede Garten- und Landschaftsbau GmbH & Co. KG

 Ostfeld 11
21635 Jork
Tel.: 04162/9455-0
dede-galabau.de

– Anzeige –

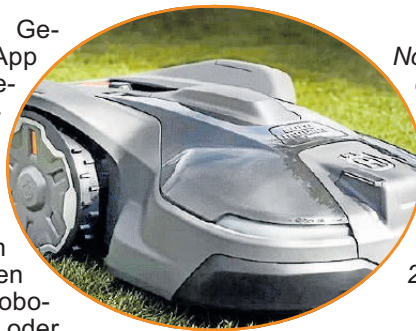
Mit Cashback günstig zum tollen Mähroboter

Die Husqvarna-Spar-Aktion bei Motorgeräte Hagenah läuft noch bis zum 30. Juni

Die Sonne lacht und strahlt schon etwas mehr, erste Gartenblumen haben sich ans Tageslicht gewagt und der Rasen wächst und wächst. Pflege und vor allem Mähen ist jetzt wieder angesagt. Oft eine zeitraubende und manchmal mühevoll Tätigkeit, wenn der Rasen tipp-top sein soll. Doch Gartenbesitzer können sich das Leben leichter machen, denn es gibt ja mittlerweile bestens erprobte und wendige Helferlein, die die Gartenpflege merklich erleichtern: die Mähroboter.

Motorgeräte Hagenah aus Dudenbüttel ist Spezialist in Sachen hochwertige Marken-Gartengeräte und bietet natürlich auch Mähroboter an: Die Spezialisten haben hochwertige Mäher der bekannten Hersteller Kress, Segway und des renommierten schwedischen Herstellers Husqvarna im Programm. Von letzterem unter anderem auch den „Automower Nera“, einen exzellenten

Mähroboter der neuen Generation, über dessen App die Roboter-Arbeitsbereiche haargenau einzustellen sind. Just zum Start der Gartensaison punktet Husqvarna mit einer tollen Aktion: Noch bis zum 30. Juni erhalten Kunden beim Kauf eines Mähroboters der X-Line-Serie oder des „Automower Nera“ in Kombination mit dem „Akku-Trimmer-110iL“-Set einen Cashback von bis zu 269 Euro pro Produktkombination. Eine tolle Gelegenheit, um sich mit hochwertigen Geräten für die Saison auszustatten.



Noch bis zum 30. Juni erhalten Kunden beim Kauf eines Husqvarna Mähroboters der X-Line Serie oder eines „Automower Nera“ in Kombination mit einem „Akku-Trimmer-110iL“-Set Cashback von bis zu 269 Euro.

Sowohl die Kress, als auch die Segway- und Husqvarna-Modelle stehen für Qualität und Langlebigkeit, was sich auf lange Sicht bezahlt macht. Auch wenn der Anschaffungspreis etwas höher ist als bei günstigeren Bau-

markt-Modellen, lohnt es sich in Qualitätsprodukte zu investieren, macht Lukas Hagenah, Inhaber von Motorgeräte Hagenah, deutlich: „Unsere Markengeräte sind nicht nur robuster und langlebiger, sondern auch sehr reparaturfreundlich. Qualitätsprodukte zahlen sich auf lange Sicht immer aus. Sie sind mit Blick auf die Nutzungsdauer auch kostengünstiger.“ (vr/iha)

Motorgeräte Hagenah
Im Klamm 4
Dudenbüttel
Tel. 0 41 44/ 80 04
www.motorgeraete-hagenah.de



Natürlich gibt es bei Hagenah auch Rasenmäher zum Schieben und alle erdenklichen Garten-Klein-geräte.

Foto: Reimann

 terre des hommes

Hilfe für Kinder in Not

www.tdh.de

– Anzeige –

Qualitätszäune in Hülle und Fülle

Zaunbau Hennig aus Oldendorf ist der regionale Zaunbau-Profi

Ob schlicht oder mit bezaubernden Verzierungen, ob blickdicht oder in Stabform, ob in Silber, Blau, Rot oder nostalgischem Rostoutfit, ob aus Stahl, hochwertigem Kunststoff oder Aluminium – Zaunbau Hennig aus Oldendorf, Kampen 13, hat für jeden Geschmack und jeden Zweck die passende geschmackvolle Umrandung. „Zäune sind wie eine persönliche Visitenkarte, so individuell wie die Besitzer, die ihren Immobilien damit den letzten Schliff geben“, sagt Stephan Schomaker, unbestritten der „Zaunkönig“ der Region, denn in Sachen Sicherheits- und Zierumrandungen sowie Torsystemen (auch elektrisch) kann ihm kaum jemand etwas vormachen. Mit



Stephan Schomaker erfüllt in Eigenregie auch besondere Kundenwünsche, wie beispielsweise das kompakte elektrische Tor, das durch Bögen ein besonderes Outfit erhalten hat.

seinem breiten Wissen hat er die bewährte Qualität der „Hadra“-Produkte. Der Zaunexperte erfüllt in Eigenregie auf Kundenwunsch aber auch individuelle Zaun-Träume. (iha)

Nach wie vor sehr beliebt: Die robusten „hadra“-Sichtschutz-Paneele aus hochwertigem verzinkten Feinblech. Natürlich gibt es auch Zauntüren in vielen Varianten.


 Zaunbau GmbH

Zäune und Tore vom Fachmann
Roll- und Sektional Tore · Antriebstechnik

Am Kampen 13 · 21726 Oldendorf
Telefon 0 41 44 / 78 35 · Fax 61 03 15
www.zaunbau-oldendorf.de



CASHBACK AKTION

Jetzt bis zu € 269,- Cashback sichern!

Aktionszeitraum:
01.03. – 30.06.2024

Ausgewählte Automower® NERA und X-Line Modelle in Kombination mit dem Akku Trimmer 110iL Set kaufen und bis zu € 269,- Cashback erhalten.



www.husqvarna.de/cashback

Weitere Informationen auf unserer Webseite und bei allen autorisierten Husqvarna Fachhändlern.

MOTORGERÄTE
EST. 1962
HAGENAH
VERKAUF | SERVICE | ERSATZTEILE
Im Klamm 4 | 21709 Dudenbüttel
Tel. 04144 8004 | www.motorgeraete-hagenah.de

Fahren Sie ruhig in den Urlaub!

WIR MACHEN DAS BAD!

IN NUR
5 SCHRITTEN ZUM
BARRIEREFREIEN BAD!

5

Mit einem Klick auf
www.badstudio-roendigs.de
sehen Sie im Film wie wir in 5 Schritten
Ihr Bad gestalten.

Kalkulieren Sie selbst vorab mit unserem
Bad-Budgetrechner ihr Traumbad.



400 m² Ausstellung
40 Musterbäder

1. Nehmen Sie Kontakt mit uns auf, besuchen Sie unsere Ausstellung, oder rufen Sie uns einfach an.

2. Wir kommen zu Ihnen nach Hause, notieren Ihre Wünsche und messen Ihr Bad aus.

3. Nun beginnt in unserem Büro die Vorplanung: Hier berechnen wir alle Kosten für Verlegematerial und Handwerkerleistungen. Das gilt für alle in Frage kommenden Handwerker wie z.B. Installateur, Fliesenleger, Elektriker, Maurer, Maler, Tischler, Zimmermann, Fensterbauer usw.

4. Nach der Kostenermittlung vereinbaren wir einen Termin mit Ihnen, möglichst mit Ihrem Partner, bei uns in der Ausstellung. Hier beginnt nun die eigentliche Planung und Beratung.

In aller Ruhe suchen wir mit Ihnen alle Artikel aus und planen speziell nach Ihrem Bedarf und Ihren Wünschen Ihr individuelles Badezimmer - auch barrierefrei. Wenn alles ausgesucht ist, bekommen Sie von uns sofort einen Festpreis für Ihr komplettes Traumbad.

5. Nach Ihrer positiven Entscheidung legen wir sogleich einen Einbaetermin fest. Wir renovieren staubfrei mit Auslegung von Schutzvlies auf allen Laufwegen und Treppen. Für die Staubabsaugung benutzen wir einen Air-clean (einen großen Staubsauger mit Wasserspülung), in Verbindung mit speziellen Staubschutztüren. Die komplette Renovierung, mit allen Gewerken, dauert je nach Größe des Bades ca. 6 bis 10 Arbeitstage und Sie haben nur einen Ansprechpartner.

© medienzentrum-stade.de

Aus der Kollektion
von Villeroy & Boch
(präsentiert von
Badstudio Röndigs)



**PFLEGEKASSEN-
ZUSCHUSS**

BIS ZU

4.000 €

PRO PERSON SICHERN!

**SPRECHEN SIE
UNS AN.**



Badstudio
RÖNDIGS

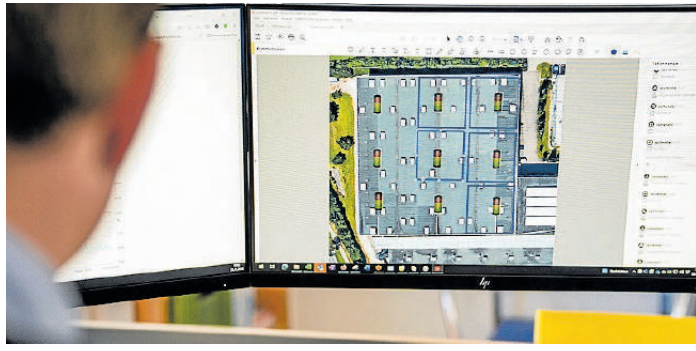
Das Dachdeckerhandwerk ist richtig smart

Bei den Untergrundarbeiten für grüne Hausdächer nutzen Dachdecker zunehmend digitale Unterstützung samt Drohnen

Das Dachdeckerhandwerk, ein traditioneller Bauberuf, erlebt in den letzten Jahren eine bemerkenswerte Renaissance dank innovativer Projekte und seiner Bedeutung für den Klimaschutz. Dachdecker engagieren sich für Nachhaltigkeit, entwickeln neue Ideen und zeigen damit ihre Fähigkeit, sich den modernen Herausforderungen anzupassen.

Grüne Dächer und Fotovoltaikanlagen

Ein Beispiel für mehr Klimaschutz im Dachdeckerhandwerk sind grüne Dächer, die sich zu einer nachhaltigen Alternative entwickelt haben. Bepflanzte Dächer sehen ansprechend aus, reduzieren die Umweltbelastung, bieten zusätzlich Wärmedämmung und verbessern die



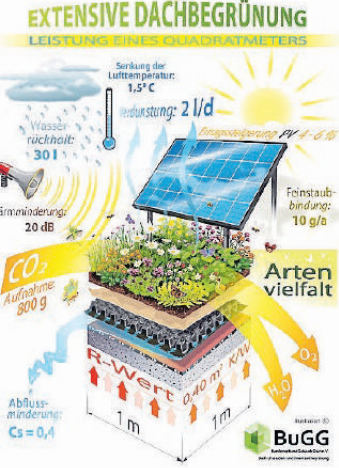
Die Überwachung der Dachbegrünung erfolgt digital, bei kritischen Messwerten wird per Mail informiert.

Fotos: smart roof-solutions/lakz-o



Auf Flach- und auch auf Steildächern sind wunderbare Gartenanlagen möglich. In Kombination mit Gründächern arbeiten PV-Anlagen effizienter, da sie von der kühlenden Wirkung profitieren.

Fotos: Bundesverband Gebäudegrün e.V./lakz-o



Luftqualität. Und: Dachbegrünungssysteme sorgen bei starken Regenfällen dafür, dass das Wasser zeitversetzt in die Kanalisation gelangt. Darüber hinaus hat das Dachdeckerhandwerk eine wichtige Rolle bei der Installation von Fotovoltaikanlagen (PV) übernommen, um den Einsatz erneuerbarer Energien zu fördern. Die beste Kombi für den Klimaschutz sind PV-Anlagen auf Gründächern, denn dadurch ergibt sich ein weiterer Vorteil: PV-Anlagen arbeiten effizienter, weil sie von der kühlenden Wirkung begrünter Dächer profitieren.

spektion und Planung von Dachprojekten ebenfalls weiter nach vorne gebracht: Drohnen machen präzise Luftaufnahmen, um den Zustand von Dächern zu bewerten und erste Kostenschätzungen zu erstellen. 3-D-Modellierungen ermöglichen es, komplexe Dachstrukturen digital zu entwerfen und zu visualisieren, bevor die eigentliche Arbeit beginnt.

Smart Roofing: intelligente Dächer

Mit der fortschreitenden Digitalisierung sind auch Dächer intelligenter geworden. Smart Roofing-Lösungen integrieren Sensoren, die den Zustand des Dachs überwachen und bei Bedarf rechtzeitig Warnungen senden können. So kann zum Beispiel

Feuchtigkeit in Flachdächern ständig weiterentwickelndes Geschnell entdeckt werden. Schäden frühzeitig zu erkennen und zu minimieren, sorgt für längere Haltbarkeit der Dächer und damit auch wieder für mehr Nachhaltigkeit.

Die Fortschritte im Dachdeckerhandwerk sind ein beeindruckendes Beispiel für ein sich

Das alles leistet ein begrüntes Dach plus Fotovoltaik.

Grafik: Bundesverband Gebäudegrün e.V./lakz-o

Drohnen und 3-D-Technologie

Die Integration von Drohnen und 3-D-Technologie hat die In-

Sie denken über eine Dachsanierung Ihres Eigenheims nach?

Wir bieten Ihnen das **KOMPLETTPAKET**:

- Gerüst
- Zimmererarbeiten
- Wärmedämmung
- Dacheindeckung
- Dachklempnerarbeiten

Sie brauchen sich um nichts zu kümmern. Sprechen Sie uns an!



21709 Burweg | Tel. 0 41 44 - 210 281
www.bau-auf-holz.de

Vorher



Nachher



DACHSANIERUNGEN ALLES AUS EINER HAND!

Wir empfehlen uns für fachgerechte Handwerksarbeit:

Hans-Wilhelm Raap

Meisterbetrieb · Inh. Michael Raap

Reet- und Ziegeldacharbeiten

21709 Düdenbüttel

Telefon 0 41 44 / 81 98 · Mobil 0171 214 86 87
www.raap-reetdach.de



Wir setzen Ihrem Hans die Püdelmütze auf!



Tobias Holst
Dachdeckermeisterbetrieb GmbH

Dachabdeckung · Dachdeckung
Schornsteinbekleidung
Aussenwandverkleidung
Bauklempnerei · Reparaturen
Einbau von Dachflächenfenstern

Industriestraße 13
21640 Horneburg
Fon: 0 41 63 / 86 69 40
info@holst-dach.de

Günstiger in die **eigenen** vier Wände

Die Kostentreiber beim Bauen – und wie man sie in den Griff bekommt

Die Baukosten kennen seit vielen Jahren nur eine Richtung: Sie steigen. Gegen wachsende Anforderungen an die Energieeffizienz sowie hohe Material- und Arbeitskosten können private Bauherren wenig unternehmen. Es gibt aber eine ganze Reihe von Faktoren, die man beeinflussen kann, um den Traum von den eigenen vier Wänden zu verwirklichen. Erik Stange vom Verbraucherschutzbund Bauherren-Schutzbund e.V. (BSB) nennt typische Kostentreiber und Möglichkeiten, wie Hausbauer günstiger in die eigenen vier Wände kommen können. Unter www.bsb-ev.de gibt es dazu zehn ausführliche „Tipps zum Kosten sparen“.

Der Grundriss – Kleiner ist günstiger

Für jeden Quadratmeter weniger kann man rund 1.000 Euro einsparen. Einfache, funktionale Grundrisse sind günstiger als etwa großzügige Dielen, Treppenaufgänge oder Flure. Auch der Verzicht auf einen Keller wirkt kostendämpfend.

Der Gebäudetyp – Preiswerter in der Reihe

So schön ein alleinstehendes Haus ist: Günstiger kommen

Doppel- und Reihenhäuser. Auch Extras wie Erker, Walm- oder Zeltdächer mit Gauben gehen ins Geld – bei Baukosten und Energieverbrauch. Ist ein Garten oder eine Terrasse vorhanden, kann der Balkon entfallen.

Die Fenster – Gut geplant ist halb gespart

Bei guter Grundrissplanung sind weniger und kleinere Fenster für den Lichteinfall ausreichend. Der Rückgriff auf Standardmaße spart zusätzlich.



Reihenhäuser mit standardisierten Grundrissen und Ausstattungen sind kostengünstiger als individuell geplante, einzeln stehende Eigenheime. Keller gehören übrigens auch zu den „Kostenfressern“. Foto: djd/Bauherren-Schutzbund/Getty Images/lacilo

Das Grundstück – Kleiner, weiter draußen und flach

Kleine Grundstücke sind günstiger, denn jeder Quadratmeter kostet Geld. Mindestens ebenso wichtig ist die Lage. Wer bereit ist, außerhalb der Ballungszentren in Randlagen zu investieren, zahlt in der Regel weniger. Hanglagen oder schlecht tragfähige Böden können die Bau- und Gründungskosten erhöhen.



Wer clever plant und bereit ist, ein paar Kompromisse einzugehen, kann beim Hausbau sparen.

Foto: djd/Bauherren-Schutzbund/Getty Images/Peter Cade

Die Heizung – Langfristig denken

Die billigste Heizung rechnet sich nicht unbedingt. Hier müssen die Kosten für die nächsten 20 Jahre mit eingepreist werden. Das sollte man vernünftig

vorausberechnen. pflaster für die Außenanlagen günstiger als Natursteine. Erik Stange rät: Gut und günstig planen und daran strikt festhalten. Nachträglich bestellter Zusatzkomfort kann teuer werden.

Der Komfort und Garten – Augenmaß ist gefragt.

Unterputzarmaturen, bodengleich geflieste Duschen, edle Wand- oder Bodenbeläge sind schick, erhöhen aber die Kosten. Eine feste Garage ist teurer als ein Carport, Betonstein-

Die Eigenleistung – Fähigkeiten nicht überschätzen

Lohnend sind Eigenleistungen nur für Arbeiten mit geringem Materialkostenanteil. Weiterer wichtiger Aspekt: die eigenen Fähigkeiten nicht überschätzen. Kommt es zum Beispiel zu Bauverzögerungen oder Folgeschäden, kann der Schuss nach hinten losgehen. (djd)



BENEKE
DACH- WAND- UND SOLARKONZEPTE

IHR ZUHAUSE - EIN HAUS MIT ZUKUNFT?

Photovoltaik, Dachsanierung und nachträgliche Kerndämmung: Mit uns haben Sie das passende Energiekonzept für Ihr Haus.

www.handwerk-beneke.de

Der Meisterbetrieb für Dachhandwerk und Elektro!



INFO-ABEND FÜR HAUSBESITZER UND INTERESSIERTE GÄSTE

Unsere Themen:

- DACHSANIERUNG
- PHOTOVOLTAIK
- SPEICHERTECHNIK
- E-MOBILITÄT

Kostenlos und unverbindlich. Für Termine und Anmeldung bitte den QR-code scannen.



Einen individuellen Beratungstermin in unserer Ausstellung können Sie hier buchen:



Wohnen im Megaformat

XXL-Fliesen liegen im Trend – Geringer Fugenanteil erhöht Reinigungskomfort

Big is beautiful: Schon seit einigen Jahren liegen großformatige Fliesen im Trend. Neu am Start sind Megaformate mit Kantenlängen bis zu 1,20 mal 2,60 Meter.

Solche XXL-Fliesen erlauben es, ruhige, harmonische Wand- und Bodenflächen zu gestalten. So bildet eine Megaformat-Fliese eine fugenlose Wandfläche in der Dusche, am Boden weiten sie den Raum optisch. Ein angenehmer Nebeneffekt: Der geringe Fugenanteil erhöht den von Haus



XXL-Fliesen halten auch im Außenbereich jahrzehntelang. Foto: djd/Deutsche-Fliese.de/Interbau-Blink

aus hohen Reinigungskomfort von Fliesen zusätzlich. (djd)

□ *Inspirationen, Tipps und Einrichtungsideen finden sich auf dem Infoportal www.deutsche-fliese.de. Für Groß- und Megaformate ist die Verlegung durch einen Fachhandwerker unbedingt zu empfehlen. Denn nur Know-how und Übung stellt bei XXL-Fliesen eine technisch einwandfreie, auf Dauer haltbare und optisch perfekte Ausführung sicher.*



XXL-Fliesen im Terrazzo-Look schaffen in abgestimmter Wand- und Bodengestaltung ein architektonisch ansprechendes Bad.

Foto: djd/Deutsche-Fliese.de/Villeroy & Boch Fliesen

BADKONZEPTE

KOMPLETT AUS EINER HAND

FLIESEN

WIETERS

SEIT 1988

IHR FLIESENLEGERMEISTER WEISS WIE ES GEHT

◆ FACHHANDEL ◆ VERLEGUNG ◆ AUSSTELLUNG

Hauptstraße 42 · 21709 Himmelpforten
Tel. 04144 / 21 98-0 · www.fliesen-wieters.de

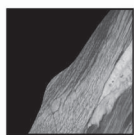
Wellness großgeschrieben: Megaformatfliesen sorgen für ein fugenloses Wohlfühlambiente im Bad.

Foto: djd/Deutsche-Fliese.de/Interbau-Blink

Großformatige Bodenfliesen strecken den Raum optisch und eignen sich ideal für die durchgängige Bodengestaltung bei offenen Grundrissen.

Foto: djd/Deutsche-Fliese.de/Villeroy & Boch Fliesen

Fliesen



WEBER

Stade • Zeven • Sylt

Die Fliesen Weber GmbH ist Ihr kompetenter Ansprechpartner für Fliesen-, Platten-, Mosaik- und Natursteinarbeiten, Badsanierungen sowie schlüsselfertige Sanierungen.

Kundenwünsche und Vorstellungen werden durch individuelle Beratung und gemeinsame Entwicklung des Gestaltungskonzepts vertrauensvoll umgesetzt.

Dabei zeugt die Verwendung hochwertiger Materialien in Verbindung mit handwerklicher Verarbeitung von hohen Qualitätsansprüchen. Alle Leistungen werden durch unser qualifiziertes Personal sowie Fremdge-

werke durch Meisterbetriebe aus der Region ausgeführt.

Neben unserem Standort in Stade betreiben wir noch zwei weitere Fachbetriebe in Norddeutschland.

Für eine persönliche Beratung stehen wir Ihnen jederzeit gerne zur Verfügung und freuen uns darauf, Ihre Wünsche und Anforderungen mit individuellen Lösungen zu erfüllen.

Für unsere Standorte in **STADE & ZEVEN**

KOMM IN UNSER TEAM

WIR SUCHEN DICH

Fliesen-, Platten- & Mosaikleger w/m/d

Azubi zum Fliesen-, Platten- & Mosaikleger w/m/d

Fliesen Weber GmbH
Telefon +49 (0)4281 9332-0
E-Mail info@fliesenweber-online.de
www.fliesenweber-online.de



Holzoptik-Fliesen im Dielenformat bringen eine natürliche Wohlfühlatmosphäre ins Bad.

Foto: djd/Deutsche-Fliese.de/Interbau-Blink

Stilvoll – hochwertig – und dazu sicher

Vom Haustür-Traum zur Traum-Haustür dank facettenreichem in Handarbeit hergestellten Haustüren-Sortiment

Haustüren zählen zu den Grundelementen eines Gebäudes und prägen dessen Charakter. Sie können eine harmonische Verbindung mit Baustil, Fenstern und Fassade eingehen oder aber designstarke Kontraste setzen. Wer individuelle Haustür-Träume verwirklichen möchte, ist beim Haustürsortiment des Familienunternehmens „noblesse“ richtig. Als Entwickler und Trendsetter in der Türenbranche stehen bei „noblesse“ seit Tag eins ein sehr hoher Qualitätsanspruch, stilvolles Design, technische Finesse und Innovationskraft im Fokus.

Vom Rost-Look bis zur Altholzoptik in 3D

Architektur und Wohnstil wandeln sich, das eigene Zuhause wird komfortabler, sicherer und smarter. Auch rund um die Haustür wachsen die Möglichkeiten, Dinge neu zu denken – innovative Werkstoffe, Farben und Verarbeitungstechniken eröffnen einen nahezu grenzenlosen Gestaltungsspielraum. So lassen sich mit Design-Oberflächen und Unikat-Strukturen attraktive Statements setzen. Egal ob puristische Betonoptik, rustikaler Rost-Look, Altholzoptik mit 3-D-Oberfläche oder sogar echter Schiefer: Sämtliche Aluminium-Haustüren werden am Fertigungsstandort Hagenbach in Hand-

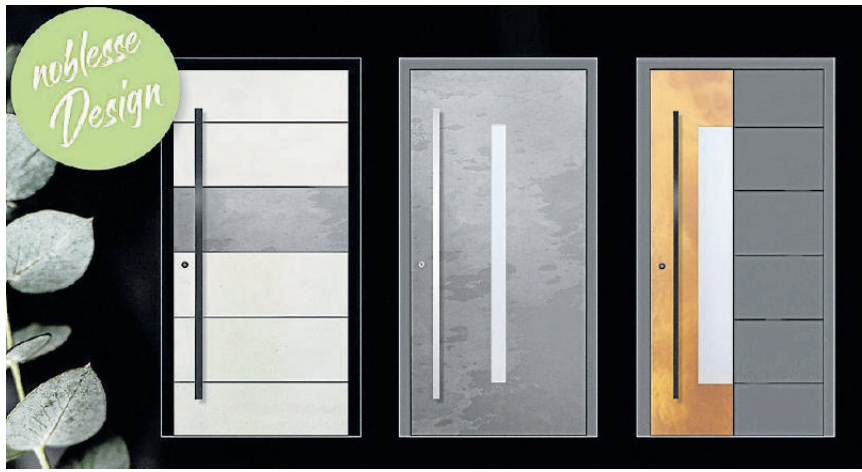


Schwarze Wohnaccessoires liegen im Trend. Wer den Black-Style favorisiert, findet bei „noblesse“ die passenden Details: Griffe, Lisenen, Designoberflächen und smarte Zutrittssysteme, Bänder.

Fotos: epr/noblesse GmbH



Der Bestseller zum Aktionspreis: Die „noblesse“-Haustür lässt mit ihren großen Glasflächen viel Licht in den Wohnbereich herein.



Immer beliebter: Design-Oberflächen aus echtem Schiefer kombiniert mit Beton- oder Rostoptik sowie Holzoptiken.

Vielfalt für persönliche Farbkonzepte zur Auswahl.

Energiesparer profitieren von Wärmeschutz-Haustüren in vielfältigen Designs, die auch für den kleinen Geldbeutel als Aktionshaustüren angeboten werden. Innovative Technik für RC2-Sicherheit und das „Smarthome“ gehören zum Lieferprogramm. Beispielsweise bieten Fingerprintsanner, Kamera und Code-Tastatur höchsten Komfort an der „smarten Haustür“ – einige Zugangsfunktionen können bequem per App gesteuert werden.

arbeit montiert und sind so- sien, Lisenen und Design- Unterschied machen. Zudem mit hochwertige „made in Griffe mit LED-Beleuchtung steht neben den „noblesse“-Germany“-Originale. Intar- sind stilvolle Details, die den Trendfarben eine große RAL-

www.noblesse-epr.de

Impressum

Diese 24-seitige Ausgabe der Verlagsbeilage „planen • bauen • wohnen“ erscheint mit dem TAGEBLATT am Freitag, 19. April 2024.

Redaktion:
Volker Reimann (verantw.),
Ines Hardtke-Arndt

Anzeigen:
Georg Lempke (verantw.)

Verleger:
Klemens Karl Krause,
Philipp Krause (Goslar)

Geschäftsführer:
Philipp Krause,
Georg Lempke

Druck:
Pressehaus Stade
Zeitungsdruck-GmbH,
Glückstädter Straße 10,
21682 Stade

Internet: www.tageblatt.de

Anzeige

NACHHALTIG BAUEN (WOHN) GESUND LEBEN

Seit über 15 Jahren bauen wir hochwertige Häuser zum garantierten Festpreis. Ökologie und Ökonomie in Einklang zu bringen, ist für uns ein besonderes Anliegen. Wir stehen für Nachhaltigkeit und Verantwortung und schaffen persönliche Lebensräume in innovativer Architektur.

Ob Einfamilienhaus, Mehrfamilienhaus, Reihenhaus oder Doppelhaus: Unsere

Häuser werden individuell für jeden Bauherren geplant und umgesetzt – und das weitaus kostengünstiger, als oft erwartet!

Unsere Bauherren schätzen unsere Ideen, unseren Esprit und die absolute Termin- und Budgettreue. Als bodenständiges Familienunternehmen begleiten wir Sie von der Beratung und Planung bis zur Umsetzung ehrlich, fair und kompetent.



Bauwerk Stade | An'n Möhlendiek 10 | 21717 Fredenbeck
04149 9335 993 | www.bauwerk-stade.de



**BAUWERK
STADE**
Bauunternehmen seit 2006

Förderung für neue Fenster und Fenstertausch – Zuschuss, Kredit oder Bonus

Laut Internetportal www.energie-fachberater.de werden sowohl Einzelmaßnahmen als auch im Zuge einer kompletten Sanierung neue Fenster gefördert – je nach Maßnahme entweder als Zuschuss vom BAFA oder als Kredit von der KfW. Alternativ ist ein Steuerbonus möglich, der auch für den Austausch der Fensterscheiben gilt. Das Internetportal gibt einen ausführlichen Überblick über die diversen Finanzspritzen vom Staat, hier ein paar Eckdaten.

Ausführliche Infos auch über die Voraussetzungen für die Förderung, gibt es unter dem Stichwort „Fenster“ ebenfalls bei energie-fachberater.de.

• Wer die neuen Fenster mit eigenen finanziellen Mitteln saniert, kann beim BAFA einen Zuschuss für einzelne Sanierungsmaßnahmen an der Gebäudehülle beantragen. Der Zuschuss beträgt 15 Prozent der förderfähigen Kosten. Ein zusätzlicher Bonus in Höhe von fünf Prozent ist möglich, wenn der Fenstertausch als

Maßnahme im individuellen Sanierungsfahrplan (iSFP) enthalten war. Für diese Förderung ist die Einbindung eines Energieberaters immer Pflicht.

• Kombiniert werden kann die Zuschussförderung mit einem KfW-Ergänzungskredit. Für die Finanzierung förderfähiger Ausgaben stehen maximal 120.000 Euro KfW-Förderkredit pro Wohneinheit zur Verfügung. Der KfW-Ergänzungskredit kann nur in Kombination mit einer Zuschusszusage des BAFA für den

Fenstertausch über eine Bank/Sparkasse der Wahl beantragt werden.

• Zu den förderfähigen Kosten gehören (neben Fenstern, Einbau und Abdichtung) nicht nur Putz- und Malerarbeiten um die Fenster, sondern unter anderem der Einbau oder Erneuerung von Rollläden.

• Soll der Fenstertausch nicht als Einzelmaßnahme, sondern im Rahmen einer Komplettsanierung erfolgen, kann eine Förderung für die Sanierung zum Effizienzhaus

beantragt werden (KfW 261). Für eine Komplettsanierung wird in diesem Förderprogramm neben einem zinsgünstigen Kredit (maximal 150.000 Euro) zusätzlich ein Tilgungszuschuss (maximal 20 Prozent) bereitgestellt. Insgesamt ist so eine Förderung von 20 bis maximal 45 Prozent der förderfähigen Kosten möglich.

• Steuerbonus für Sanierungskosten: Diese Steuerermäßigung lohnt sich vor allem für Eigentümer mit recht hoher Einkommensteuer.

Fenstertausch – Energie und Geld sparen

Staatliche Förderprogramme unterstützen dabei

Wer in einem älteren Haus wohnt und langfristig den Verbrauch an Heizenergie reduzieren möchte, sollte über eine Fensterrenovierung nachdenken. Denn ein Tausch der alten Modelle gegen Fenster mit modernen und wärmedämmenden Profilen spart im Laufe der Zeit große Mengen an Heizenergie ein. Zudem gibt der Staat für solche energetischen Maßnahmen etliche finanzielle Hilfen, entweder in Form eines kostengünstigen Kredits oder als finanziellen Zuschuss, der die Anschaffungskosten neuer Fenster insgesamt mindert.

Keine Energie verschwenden

Das Prinzip ist einfach: Je weniger Wärme durch zugeige Fenster verloren geht, desto

geringer fallen die Heizkosten über das Jahr aus. Hier spielt der sogenannte U-Wert der Profile eine wichtige Rolle: Je kleiner dieser ist, desto weniger Energie geht verloren. Bei einem Wechsel von alten Holz- oder Kunststofffenstern hin zu Fenstern aus modernen Profilen, beispielsweise aus der „Geneo“-Serie von Rehau, reduziert sich der Energieverlust allein durch den Austausch um bis zu 76 Prozent.

Finanzspritze für den Fenstertausch

Doch nicht nur der reduzierte Energieverbrauch kommt dem Kostenmanagement eines Haushalts zugute. Der Staat gewährt zudem speziell für den Fenstertausch verschiedene Förderprogramme. Die beiden



Wer sich viel zuhause aufhält, profitiert besonders von der Möglichkeit, Heizkosten einzusparen.

Foto: dj/d REHAU Industries

wichtigsten Institutionen in Deutschland sind dafür die Kreditanstalt für Wiederaufbau (KfW) und das Bundesamt für Wirtschaft und Ausfuhrkontrolle (BAFA). Zudem gibt es viele regionale Fördermöglichkeiten, die jedoch von Bundesland zu Bundesland variieren und auch speziell auf konkrete Projekte zugeschnitten sind.

Wer sich einen Überblick verschaffen möchte, nutzt am besten eine umfassende Förderdatenbank, um zu überprüfen, ob

ihm für das eigene Renovierungsprojekt Finanzhilfen zustehen, etwa unter fenster.rehau.de/foerderung mit einer tagesaktuellen Übersicht.

Bei staatlichen Förderungen sollte man zwei Dinge beachten: Erstens sind alle Gelder zweckgebunden, das heißt, sie müssen tatsächlich für den angegebenen Zweck ausgegeben werden. Zweitens müssen Bauherren alle Hilfen zwingend vor dem Start der Arbeiten beantragen. Bereits der Abschluss von

Leistungs- oder Lieferverträgen gilt als Beginn der Maßnahme und danach wird kein Geld mehr ausgezahlt. Daher sollte die Beantragung und Bewilligung der Förderung bei einer Fenstersanierung oder -erneuerung immer der erste Schritt sein. (djd)

□ Mit dem Energiesparrechner auf windowcalculator.rehau.com/de kann man kalkulieren, wie viel Einsparung durch ein neues Fenster konkret zu erreichen ist.

FENSTER – FIX UND FERTIG

Bestellen Sie jetzt neue Fenster. Günstige Preise, schnelle Bearbeitung, große Auswahl. In Kunststoff, Holz oder Alu. Wir arbeiten sauber und schnell.

Tel: 04762 3638220 • <https://tf-montagen.de>

TF MONTAGEN Seit 1996
alles aus einer Hand

Raht kann jeder gut gebrauchen.



DANNY RAHT
TISCHLEREI



dr-tischlerei.de

0170-9683501

Fenster und Haustüren · Rollläden
Zimmertüren · Dachbodenausbau
Innenausbau · Carports · Terrassen



Ihre neue Haustür!



KRETHE
FENSTER · TÜREN · WINTERGÄRTEN

Stader Str. 53 · 21781 Cadenberge
Tel. 0 47 77/9 34 20 · Fax 93 42 22
E-Mail: info@krethe.de
homepage: www.krethe.de



Das Bad ist für viele zum Wellness- und Wohlfühlort geworden. Dazu tragen eine hochwertige Ausstattung und sichere Fliesen ohne Rutschgefahr bei.

Foto: djd/Super-grip Anti-rutsch/New Africa - stock.adobe.com



Natursteine
sind unsere Leidenschaft
www.natursteindesign-buck.de

Fensterbänke · Außeneingänge · Treppen
Küchenarbeitsplatten · Waschtische · u.v.m.

Im Sande 94 · 21698 Harsefeld · Tel.: 0 41 64 / 35 35



MÜHLENKAMP

Individuelle Lösungen für Ihre Bedürfnisse

- Wasser
- Wärme
- Luft
- Licht
- Rohr-Reinigungs-Service

Seit 1876 in der 5. Generation
im Dienst für den Kunden.

Alte Dorfstraße 126 · 21684 Stade · Tel. 0 41 41 / 4 40 05
www.muehlenkamp.de · info@muehlenkamp.de

Rutschgefahr gebannt

Glatte Bodenbeläge verlieren durch Spezialbehandlung ihren Schrecken

Von einem langen Arbeitstag abschalten, Entspannung finden und neue Kräfte tanken: Das Badezimmer ist in den vergangenen Jahren zu einem der wichtigsten Räume im Haus avanciert. Zum Wandel von einem funktionalen Nassbereich zu einer behaglichen Wellness-Oase trägt erheblich die Ausstattung bei. Bodengleiche Duschen, hochwertige Designer-Badewannen und helle, freundliche Farben spielen ebenso eine Rolle wie attraktive Bodenfliesen. Neben der Optik sollte dabei aber die praktische Seite nicht vernachlässigt werden. Denn allzu glatte Oberflächen weisen ein oft unterschätztes Risiko für Unfälle auf – nicht nur, wenn Kinder oder ältere Menschen im Haushalt leben.



Spaß im Bad garantiert: Bodenbeläge erhalten mit einer speziellen Behandlung eine rutschsichere Oberfläche.

Foto: djd/Super-grip Antirutsch/ Monkey Business - stock.adobe.com

Für die Sicherheit – Anti-Rutsch-Behandlung

Die feuchte Raumluft im Badezimmer kann Bodenbeläge, die ohnehin schon etwas glatt sind, erst recht in Rutschbahnen mit mitunter schmerzhaften Folgen verwandeln. Vorbeugen ist in diesem Fall besser, als sich später über blaue Flecken zu ärgern. Das bedeutet aber nicht, dass vorhandene glatte Fliesen mit viel Schmutz und Lärm sowie hohen Kosten ausgetauscht werden müssen. Stattdessen werden sie mit einer speziellen Anti-Rutsch-Behandlung wieder sicher. Eine einmalige Anwendung mit Supergrip reicht aus, um die Oberflächenstruktur des Bodenbelags nachhaltig zu verändern und einen jederzeit festen Tritt zu ermöglichen. Die Optik der Fliesen bleibt da-

bei unverändert. Die Anwendung auf bereits verlegten Böden ist simpel: Zunächst die gesamte Fläche gründlich reinigen, anschließend das Konzentrat nach den Arbeitshinweisen gleichmäßig auftragen. Bereits nach 10–30 Minuten Einwirkzeit ist die Fläche wieder begehbar. Geeignet ist das Verfahren für verschiedene Materialien wie Keramik, Feinsteinzeug, Marmor, Kalkstein, Beton, Agglo, Terrazzo, zement- oder kalkgebundene Böden sowie Granit und poliertes Feinsteinzeug. Ebenfalls ist die Behandlung für glatte Emaillie-Badewannen oder Duschbecken empfehlenswert.

Einfach und schnell modernisieren

Neben der schnellen Behandlung vorhandener Böden gibt es bei Neubau oder Modernisierung noch eine weitere Möglichkeit: In diesem Fall können Hauseigentümer zunächst Fliesen nach ihrem persönlichen Geschmack auswählen und noch vor der Verlegung professionell behandeln lassen. Das spart Zeit und Aufwand, der ganze Prozess erfolgt bequem per Versand.

□ Weitere Informationen und Tipps für ein sicheres Zuhause unter: www.supergrip.de.



Planung – Installation – Service – Wartung

24/7 Notdienst

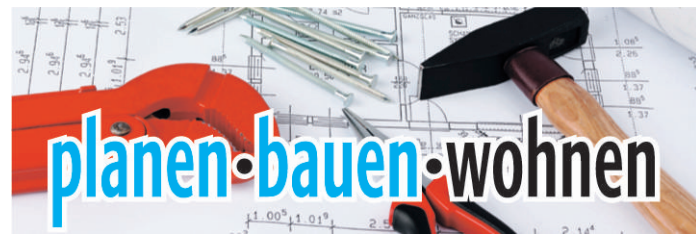
- Kältetechnik
- Klimatechnik
- Lüftungstechnik



Hüttenberg 9
21726 Brobergen

☎ 04140-231493

info@leli-kaelte.de
www.leli-kaelte.de



Heizung · Lüftung
Gas+Sanitärinstallation
Öl+Gasfeuerung
Klempnerei
Elektro
Kundendienst

Solide Handwerksarbeit ist Profisache!

H.-D. BEINL

Inh. Frank Beinl
Hauptniederlassung:
21682 Stade · Reeperbahn 9
Geschäftsstelle und Werkstatt:
21723 Hollern / Twielenfleth
Korbmacherweg 3

☎ 04140 231493
E-Mail: info@beinl.de

Die DIN-Norm erhöht Baukosten

Rechtsgutachten zeigt: Die Norm ist nicht immer der nötige, aber oft teuerste Standard – Einfachere Lösungen gefordert

Ein aktuelles Rechtsgutachten von Prof. Stefan Leupertz, Richter am Bundesgerichtshof a. D., zeigt auf, wie es im Bauvertragsrecht gelingen kann, günstiger mit einfacheren Standards zu bauen, um so zu mehr bezahlbarem Wohnraum zu gelangen – und wie dies rechtssicher zu vereinbaren ist. Denn: Auch einfachere Standards schützen Verbraucher und sichern gute Wohnqualität.

Kostengünstiger und doch nutzerfreundlich bauen – dieses Ziel ist in der aktuellen Wirtschaftslage wichtiger denn je. Nach dem heute geltenden Baurecht muss auch und gerade beim Wohnungsbau eine Menge an techni-

schon Regelungen und Standards beachtet werden, ohne Rücksicht darauf, ob und in welchem Umfang diese wirklich notwendig sind.

Geltendes Recht treibt die Baukosten hoch

Oft könnte ohne jede Einschränkung bei der späteren Nutzung einfacher und damit auch erheblich billiger gebaut werden, wenn es denn möglich wäre, dies zwischen Bauauftraggebern und Wohnungskäufern auf der einen – und den Bauausführenden und Auftragnehmern auf der anderen Seite rechtssicher und vertraglich festzulegen. Da dies nach dem heute gelten-



Das deutsche Normenwerk umfasst zurzeit etwa 3.900 baurelevante Normen (für den Geschosswohnungsbau sind ca. 350 Normen relevant). Insgesamt sind es rund 180 Normen mehr als vor 5 Jahren (knapp 5% mehr). Diese Zahl beinhaltet rein nationale Normen und in das deutsche Normenwerk übernommene europäische und internationale Normen. Auf rund 20 Prozent dieser Normen wird durch Gesetze verwiesen. Der Anstieg ist eine Konsequenz der wachsenden Anforderungen des Gesetzgebers und des Arbeitsergebnis der in der Normung aktiven interessierten Kreise im Hinblick auf Sicherheit, Qualität und Umwelt- und Klimaschutz, aber auch an einer steigenden Komplexität der Bauprozesse. Das heißt, Bauwerke werden leistungsfähiger und komplexer und die Zahl der am Bau Beteiligten steigt. Im Bauwesen hält auch die Digitalisierung immer mehr Einzug. Hier hilft Normung, offene Schnittstellen für alle am Bau Beteiligten zu definieren. Und auch im Bauwesen gilt: Der größte Teil unserer Normen sind Europäische Normen, die von den nationalen Normungsorganisationen übernommen werden müssen. Sie helfen der europäischen Wirtschaft, Handelshemmnisse abzubauen und bilden die Grundlage eines einheitlichen Europäischen Binnenmarktes.

Quelle: www.din.de

den Recht kaum möglich ist, muss es darum gehen, rechtliche Wege zu finden, um vereinfachtes und kostengünstiges Bauen in der Praxis umsetzbar zu machen.

DIN-Normen führen derzeit zu hohen Kosten

„DIN-Normen bestimmen unseren Alltag. Sie sind Garant von Sicherheit und Qualität. Allerdings führen manche Normen auch zu Effekten, die nicht beabsichtigt sind. Sie erhalten eine faktische Rechtskraft für Bauverträge, die aber nicht immer notwendig und begründet ist. In der Praxis führen viele Normen derzeit zu hohen Kosten“, sagt Axel Gedaschko, BID-Vorsitzender und Präsident des Spitzenverbandes der Wohnungswirtschaft GdW.

Die DIN-Normen gelten fast automatisch als die anerkannten Regeln der Technik (aRdT). Abweichungen von diesem Standard sind kaum rechtssicher zu vereinbaren. Bauherren und Projektentwickler sehen sich sonst enormen Gewährleistungsansprüchen ausgesetzt, dies führt zu einer generellen Rechtsunsicherheit.

Absenkung technischer Anforderungen möglich

Das neue Gutachten im Auftrag der Bundesarbeitsgemeinschaft Immobilienwirtschaft Deutschland (BID) kommt zu dem Ergebnis, dass die Absenkung technischer Anforderungen ohne nennenswerte Einschränkung der Wohnqualität möglich ist, wie auch der Blick in das europäische Ausland zeigt. „Zwischen dem einzuhaltenden technischen Mindestniveau und dem, was heute aufgrund

technischer Regelwerke von den Bauanbietern zu leisten ist, besteht ein erheblicher Spielraum, der problemlos genutzt werden könnte – mit nennenswerten Effekten für günstigere Preise“, sagt der BID-Vorsitzende und GdW-Präsident Axel Gedaschko.

Gesetzliche Änderungen im Bauvertragsrecht notwendig

Die Reduzierung technischer Anforderungen ist zwar auch nach dem heutigen Stand der bauvertragsrechtlichen Rechtsprechung und Literatur bereits möglich. Die praktische Umsetzung einer solchen vertraglichen Reduzierung wirft aber ganz erhebliche Probleme auf, die derzeit nicht praxistauglich zu lösen sind. Zur Vermeidung erheblicher Gewährleistungsrisiken werden deshalb die hohen Anforderungen zumeist hingenommen, mit der bekannten Folge für das Preisniveau. Es muss deshalb darum gehen, im Bauvertragsrecht gesetzliche Änderungen zu schaffen, die es auch in Bauverträgen mit Verbrauchern ermöglichen, einen unter den heute geltenden „allgemein anerkannten Regeln der Technik“ liegenden Ausführungsstandard rechtssicher zu vereinbaren.

Geht nicht: Allerhöchster Standard bei wenig Kosten

„Beides geht eben nicht: Allerhöchster Standard bei gleichzeitig geringen Kosten ist unmöglich. Wie es aber gelingen kann, rechtssicher einen guten Standard zu vereinbaren, der zwar nicht maximales Premium, aber doch von guter Qualität ist, zeigt diese Studie. Es muss uns gelingen, Wege zu eröffnen für kostengünstigere Neubauten.

Das bedeutet, dass wir ein klares Regelwerk für vertragliche Vereinbarungen von Bauleistungen brauchen. Sonst scheitern wir an der Herkules-Aufgabe Wohnungsbau in Deutschland wieder bezahlbar zu machen“, sagt Dirk Salewski, stellvertretender BID-Vorsitzender und Präsident des Bundesverbandes Freier Immobilien- und Wohnungsunternehmen (BFW). Das bedeutet aber, dass die heute bestehende feste Koppelung werkvertraglicher Leistungsverpflichtungen an die allgemein anerkannten Regeln der Technik zwingend gelöst werden muss.

Die im Gutachten vorgeschlagene gesetzliche Konstruktion kann ohne großen Aufwand umgesetzt und in das bestehende System des Werkvertragsrechts integriert werden.

Ein Anfang – Einfache Lösungen ermöglichen

Damit würden einerseits insbesondere die Verbraucher vor Überraschungseffekten geschützt und es würde andererseits den Anbietern erlaubt, einfachere, kostengünstigere und damit nachhaltigere Lösungen ohne drohende Mängelproblematik auszuführen.

Im Rechtsgutachten stellt Professor Leupertz fest: „Die Umsetzung dieser Vorschläge würde naturgemäß alleine kaum ausreichen, um die derzeitige Spannungssituation im Wohnungsbau zu bereinigen. Sie wäre aber zweifellos ein wesentlicher Bestandteil für eine Lösung in absehbarer Zeit.“

Weitere Informationen rund um das Thema gibt es unter: www.gdw.de

DAS MORGEN DENKEN.



IHRE DREI BAUSTELLENHELFER. EINFACH. ONLINE. ENTSORGEN.

Für privat und Gewerbe: Big Bags zur unkomplizierten Entsorgung. Gleich bestellen auf www.karl-meyer24.de:

- ✓ **DÄMMSTOFFSACK** für Dämmstoffreste für 124,95 Euro
- ✓ **MAXI ABFALLSACK** für Baumischabfälle für 107,10 Euro
- ✓ **GRÜNABFALLSACK** für Gartenabfälle für 49,- Euro



KARL MEYER GRUPPE | WWW.KARL-MEYER24.DE
Telefon 04770 801 251 | kundenservice@karl-meyer24.de



ELMERS METALLBAU
MEISTERBETRIEB

Tore / Zäune / Treppen / Geländer / Balkone

Elmers Metallbau GmbH & Co. KG
Gewerbestraße 10, 21644 Sauensiek

Tel: +49 (0) 41 69 / 90 92 62

Web: www.metallbau-elmers.de

Kleiner Pool – ganz großer Nutzen

Auch die „Tiny“-Wasserbecken bieten Komfort, Platz für Aqua-Biken und sind abgedeckt sogar als Terrasse zu nutzen

Kein Garten ist zu klein für einen Pool. Damit sich möglichst viele Menschen an der wohltuenden Wirkung einer eigenen Wasseroase erfreuen können, gibt es Pools in unterschiedlichen Größen. Dabei bringen die kleinen Varianten ebenso wie die großen Becken Urlaubsgefühle nach Hause, helfen beim Entspannen und verschönern den Garten. Mit dem passenden Zubehör lassen sich Minipools auch sportlich nutzen.

Maximal sportlich und entspannt im Minipool

Nach getaner Arbeit auf Wasser schauen, die Beine baumeln lassen und sich erfrischen. Das geht nicht nur mit einem klassischen Swimmingpool, sondern auch mit einem Whirlpool, Swim-Spa oder Minipool. Klein und fein präsentieren sich die Minibecken als Wasserlounges, Wohlfühltempel oder – mit Unterwasserscheinwerfern versehen – als abendlicher Glanzpunkt des Gartens.

Wer es sportlich mag, nutzt den Pool für ein paar Gymnastikübungen oder setzt sich aufs Aqua-Bike, einem speziell fürs Wasser entwickelten Fahrrad. Mit einem Swim-Spa, einem „kompakten Trainingspool“, kann man sogar seine Bahnen ziehen und „unendlich weit rausschwimmen“. Voraussetzung dafür ist eine Gegenstromanlage. Anschließend lässt man sich vom Wasserstrahl der Schwalldusche den Nacken massieren. Im Übrigen kann die Energiequelle für Erwachsene auch Wasserspielplatz für Kinder sein. Denn dem Nachwuchs ist die Größe des Wasserbeckens egal. Auch in kleinen Einheiten haben Kinder großen Spaß.

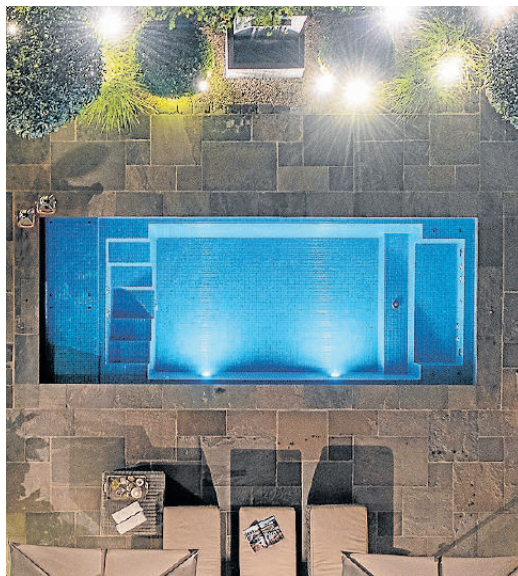
Wenn der Platz begrenzt ist, sind flexible Nutzungsmöglichkeiten gefragt. Die Tiny-Wasser-



Raum ist im kleinsten Garten: Minipools, sprich Tiny-Wasserbecken, präsentieren sich als Wasserlounges und Wohlfühltempel. Mit verschiebbaren Decks lassen sich die „Kleinen“ sogar als Terrasse nutzen. Die Abdeckungen reduzieren zusätzlich noch den Wärmeverlust des Wassers und die Verdunstung.



Fotos: Woodtli Schwimmbadtechnik/lakz-o und Rambow Pooldesign/lakz-o



Ein Highlight, wenn es dunkel wird: ein beleuchteter Mini-Pool – von oben herab betrachtet.

Foto: Schmitt Pools/lakz-o

becken können je nach Ausführung auch als Terrassenfläche dienen. Mit einem verschiebbaren Deck lässt sich der Pool so abdecken, dass die „eigentliche Wasserfläche“ begehbar wird.

Zudem entsteht ein positiver Umwelteffekt, weil das „Cover“ den Wärmeverlust des Wassers minimiert und die Verdunstung

reduziert. So spart man Energie und Wasser. Darüber hinaus kann eine Abdeckung für Sicherheit sorgen, insbesondere für Kinder und Haustiere. (akz) **Poolbaufachbetriebe finden sich beim Bundesverband Schwimmbad & Wellness e.V. (bsw) unter www.bsw-web.de.**



Gemütlicher Rückzugsort im eigenen Garten – ein Mini-Pool, der auch realisierbar ist, wenn der Garten nicht so groß ist.

Foto: Schmitt Pools/lakz-o



André Freudenberg

BAUUNTERNEHMEN

MEISTERBETRIEB

Steinkamp 11 Tel.: 0 41 67 - 690 262
 21643 Beckdorf Mail: info@freudenberg-bau.de

www.freudenberg-bau.de

Ihr Eigenheim durch Partnerschaft

- Individuelle Planung nach Ihren Vorstellungen
- Schlüsselfertig
- Einfamilien-, Doppel- und Mehrfamilienhäuser
- Energiesparendes Bauen
- An- und Umbauten

Vorfeldstraße 3,
21717 Fredenbeck
Tel.: 04149 9288-0

Musterhaus:
Olande 3, 21509 Glinde




... von klassisch bis modern

www.bauservice-timm.de



NEUBAU

EINFAMILIENHÄUSER
ANBAU MEHRFAMILIENHÄUSER
UMBAU

MODERNISIERUNGEN






www.seeba-bau.de

Baaste 5 | 27446 Farven | Tel. 04762-8044 | www.seeba-bau.de

Biologischer Pflanzenschutz

Glanzmispel und Dickmaulrüssler lassen sich mit HM-Nematoden gut bekämpfen

Die Glanzmispel gehört zur Familie der Rosengewächse. Es gibt etwa 60 Arten, die rotlaubigen Varianten sind bei Gartenbesitzern besonders beliebt. Und auch sonst weiß sich der wachstumsfreudige Strauch in Szene zu setzen: Von Mai bis Juni macht er mit kleinen weißen Doldenblüten auf sich aufmerksam, im Herbst schmückt sich die Glanzmispel mit roten Beeren. Der Strauch ist recht wachstumsfreudig und muss daher regelmäßig zurückgeschnit-

ten werden. Das verkraftet die Pflanze sehr gut, weswegen sie auch gern für Hecken und als Sichtschutz genutzt wird.

Aber nicht nur den Gartenbesitzern gefällt die Glanzmispel, sondern auch dem Dickmaulrüssler. Details kennt Sabine Klingelhöfer von Neudorff: „Der Schädling ernährt sich gern von den immergrünen Blättern der Pflanze. Die einen Zentimeter langen Tierchen fressen nachts an den Blättern und sind deswegen nur schwer zu entdecken. Die Larven des Käfers sind noch gefährlicher: Sie leben im Boden unter der Pflanze und ernähren sich von den Wurzeln der Glanzmispel, verschmähen aber auch Rhododendren und andere Immergrüne nicht. Im schlimmsten Fall führt ihr Hunger dazu, dass die Pflanzen absterben.“ Beim ersten Anzeichen von Befall, der sich durch u-förmige Fraßspuren an den Blätträndern erkennen lässt, sollten sogenannte HM-Nematoden eingesetzt



Der Dickmaulrüssler liebt die Blätter der Glanzmispel und anderer immergrüner Pflanzen. Seine Larven ernähren sich von den Wurzeln. Der Schädling lässt sich rein biologisch mit sogenannten HM-Nematoden bekämpfen. Die winzigen Fadenwürmer sind die natürlichen Feinde der Dickmaulrüssler. Im Gartenfachhandel gibt es entsprechende Bestellssets, die Nematoden kommen dann per Post ins Haus.

Fotos: Neudorff/txn

werden. Die mikroskopisch kleinen Fadenwürmer kommen per Post. Neudorff bietet dafür Bestellssets im Fachhandel an.

Die winzigen Nützlinge werden einfach in Wasser eingeeignet und mit der Gießkanne auf den befallenen Boden gegossen. Dort dringen die HM-Nematoden in die Schädling-larven ein und machen sie unschädlich. Und wenn keine Larven mehr vorhanden sind, verschwinden auch die fleißigen Helfer wieder. Weitere Informationen gibt es online unter www.neudorff.de und im Gartenfachhandel. (txn)

Guter, gesiebter MUTTERBODEN

ab Grube oder angeliefert zu verkaufen.

MEYER HAGENAH
Tel. 0 41 49 / 4 02
Fax 0 41 49 / 14 05

Heizung · Sanitär · Solar-Technik · Bad-Sanierung

Tobias Terne
Meisterbetrieb GmbH

Bundesstraße 28 b · 21640 Horneburg
Telefon 0 41 63 - 71 00

Das Holz liebt die Natur-Standölfarben

Holz im Haus oder im Garten braucht ab und zu ein bisschen Pflege. Wer sich regelmäßig um seine Holzoberflächen kümmert, kann es meist bei einfachem Reinigen und Überstreichen belassen. Wobei gilt: Der Naturbaustoff Holz liebt die Behandlung mit Naturmaterialien, unter anderem mit Standölfarben.

Standöl gewinnt man aus kalt gepresstem Leinöl, das durch Erhitzen und unter Luftabschluss zähflüssiger, witterungsbeständiger und wasserfester wird. Für eine leichte Verarbeitung sorgt Balsam-Terpentinöl als natürliches Lösungsmittel. Das größte Plus von Kreidezeit Standölfarbe ist die Diffusionsfähigkeit. Feuchtigkeit wird aus dem Holzinneren nach außen abtransportiert und das Holz vor Fäulnis durch Staunässe geschützt. Ein großer Vorteil gegenüber vielen synthetischen Farben und Lacken, die die Holzoberfläche versiegeln und durch kleine Beschädigungen eingedrungene Feuchtigkeit im Holz förmlich einsperren. Was dem Fäulnisprozess Tür und Tor öffnet.

Der Auftrag mit dem Pinsel erfolgt in drei Schichten. Zunächst die Oberfläche für eine bessere Haftung und zum Schutz vor dem Eindringen von Feuchtigkeit mit Grundieröl vorbehandeln. Danach folgen zwei Farbanstriche mit Standölfarbe halbfett (seidenmatt) oder – für besondere Witterungs- und Alterungsbeständigkeit – vollfett



Holz dankt die Behandlung mit Naturmaterialien. Die Standölfarben gibt es in halbfett (seidenmatt) und für Witterungsbeständigkeit in vollfett (seidenglänzend).

Fotos: Kreidezeit Naturfarben

(seidenglänzend). Die harzfreie Farbe platzt bzw. blättert nicht, sondern wittert oberflächlich ab. Die Farbe darunter bleibt intakt. Das vereinfacht die Instandhaltung: Für neue Frische muss die Oberfläche nur gereinigt und überstrichen werden. Bei matt gewordenen Bereichen genügt es oft, sie mit Pflegeöl ab- und anschließend mit einem trockenen Tuch nachzureiben. Noch glänzende Oberflächen benötigen keine Pflege. Im Innenbereich können Standölfarben das Nachdunkeln von Holzoberflächen verhindern. Kreidezeit Standölfarben sind in vielen Farbtönen erhältlich.

Verwendet werden nur lichtechte und wetterbeständige Erd- und Mineralpigmente. Bei der Auswahl des Farbtons hilft der neue Farbfächer. Darin enthalten sind 16 Standardfarbtöne, 18 fertig vorgemischte Spezialtöne sowie 79 Mischöne, die auch selbst aus zwei Standardfarbtönen angemischt werden können. Die Farben enthalten keine bedenklichen Inhaltsstoffe wie Biozide, Cobalt, Blei oder Barium. Holzverkleidungen, Fenster, Türen, Zäune, Pergolen, Gartenhäuser etc. lassen sich auf ökologische Weise vor der Witterung schützen. (jpr)

www.kreidezeit.de

ZIMMEREI.HOLZBAU
KIM HAGENAH

- Zimmererarbeiten
- Holzrahmenbau
- Flachdachaufstockung
- Carports
- Fenster- u. Türenmontage
- Altbausanierung
- Innenausbau
- Dacheindeckungen
- Energieberatung

MEISTERBETRIEB



Werkstraße 23
21706 Drochtersen
Tel. 0 41 43 / 67 60 · Fax 72 95
K.Hagenah@web.de
www.Zimmerer-Hagenah.de

Giese Holzbau GmbH
Zimmerei-Tischlerei

100 Jahre
1920 - 2020



Bestattungshaus Giese

21737 Wischhafen (Hamelwördenermoor)
Tel. 0 47 70 - 71 42 · Fax 0 47 70 - 3 31

BESTATTUNGSVORSORGEVERTRAG – Ich kann so viel entscheiden

Leuchtende Aussichten für den Garten

Mit Solar-Leuchten für stimmungsvolles Garten-Ambiente sorgen

Gutes Licht schafft Behaglichkeit – nicht nur im Haus, sondern ebenso im Garten. Zusätzlich zum angenehmen Ambiente auf der Terrasse kann die Beleuchtung im Außenbereich auch zu mehr Sicherheit beitragen, wenn die Hauseingänge, Gartenwege und Stufen gut ausgeleuchtet sind.

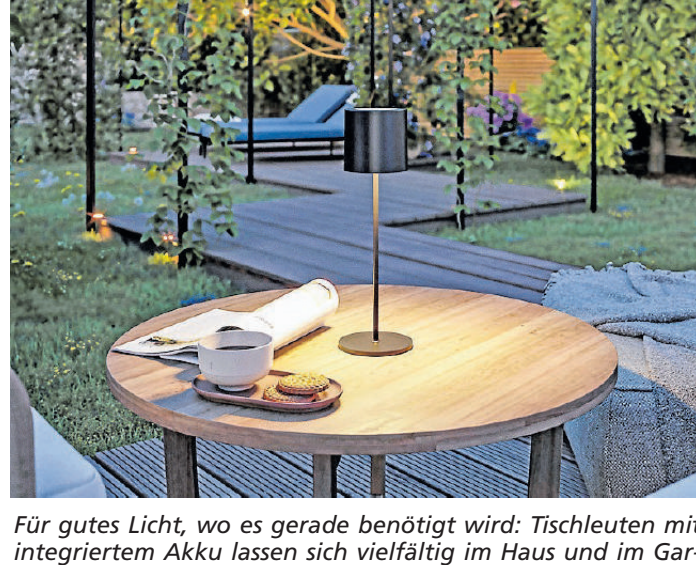
Praktisch für die flexible Nutzung sind LED-Leuchten ohne Kabel: Solarleuchten laden bei Tageslicht frische Energie, Akkutischleuchten wie die Modelle „Tuni“ und „Gilo“ von Paulmann werden von Zeit zu Zeit per USB-Anschluss aufgeladen. Dank ihrer stufenlosen Touch-Dimmfunktion sind sie vielseitig einsetzbar, ob als Leselicht im Garten, innen auf dem Esstisch oder beim Camping.

Für sicheres Licht im gesamten Garten eignen sich ebenso LED-Beleuchtungssysteme wie „Plug & Shine“. Mit 24-Volt-Gleichspannung bietet das System hohe Sicherheit und lässt sich auch ganz ohne Fachkenntnisse einfach installieren. (djd)

www.paulmann.de



Einfach nachzurüstende Beleuchtungssysteme setzen den Garten auch bei Dunkelheit in Szene.



Für gutes Licht, wo es gerade benötigt wird: Tischleuchten mit integriertem Akku lassen sich vielfältig im Haus und im Garten nutzen.

Fotos: djd/www.paulmann.com



Die mobilen Tischleuchten ohne Kabel lassen sich flexibel innen wie außen nutzen – zum Beispiel auch auf dem Esstisch.

So wird es ein spektakulär blühender Dahliensommer

Was Blütenliebhaber zu Pflanzung und Pflege der Dahlien wissen sollten

Dahlienknollen sind nicht winterhart. Daher sollten sie auf keinen Fall zu früh ins Beet und in Töpfe gesetzt werden. Generell gilt: Erst, wenn die Gefahr für Nachfrost vorbei ist, dürfen sie in die Erde. Wann genau das ist, kann nie exakt vorhergesagt werden. Alte Bauernregeln raten aber, die sogenannten Eisheiligen Mamertus, Pankratius, Servatius, Bonifatius und Sophia. (11. bis 15. Mai) abzuwarten.

Die Blütenwunder, die ursprünglich aus Mexiko kommen, sind wahre Sonnenanbeterinnen und lieben es warm. Idealerweise wählt man daher einen Standort, der tagsüber möglichst wenig im Schatten liegt. Zudem ist es ratsam, die hohen Gewächse an einem geschützten Ort in den Boden zu bringen. Gerade die Stiele der imposanten, schweren Ball-, Seerosen- oder Pomponblüten könnten bei Wind sonst leicht knicken. Bei diesen Varianten ist zudem ein stützender Pflanzstab, Bambusstock oder Holzpfahl eine gute Idee. Diesen kann man direkt zusammen mit



Dahlienknollen kommen flach in den Boden. Dabei zeigen die verdickten Wurzeln, die bei den meisten Sorten entfernt an Finger erinnern, leicht nach unten.

den Knollen in den Boden bringen und später im Sommer die Stiele bei Bedarf daran festbinden. „In Bezug auf den Gartenboden stellen Dahlien keine besonderen Ansprüche. Jede gut durchlässige Erde ist geeignet“, erklärt Blumenzwiebelexperte Carlos van der Veek von Fluwel. „Ist der Grund zu lehmig, kann eine Handvoll grober Sand oder Tongranulat mit ins Pflanzloch gegeben werden. Wer mag, kann der Erde auch

etwas Kompost, Laub oder Blumenerde beimischen. So erhält die Pflanze zusätzliche Nährstoffe für ihre Entwicklung.“

Dahlienknollen kommen flach in den Boden. Nach dem Pflanzen sollte immer gut gegossen werden. Dahlien für Terrasse oder Balkon in ein großes Gefäß setzen und Staunässe vermeiden! „Zeigen sich die ersten drei bis vier Blattpaare, ist es empfehlenswert, die oberen Triebspitzen abzuknippen“, sagt Veek von Fluwel. „Dann wachsen aus der Blattachsel der darunter liegenden Blätter gleich zwei neue Stängel und die Dahlie entwickelt sich kompakter und trägt später mehr Blüten.“

Blühende Dahlien benötigen viel Wasser und Nährstoffe. Es sollte daher regelmäßig gegossen und auf die Farbe der Blätter geachtet werden: Bei hellgrünem oder gelbem Laub besteht ein Mangel. Verblühtes

imm abzupfen, das raubt der Pflanze Energie.

www.fluwel.de



Dahlien gehören zu den Stars des Sommergartens! Die imposanten Pflanzen begeistern sowohl Gartenbesitzer als auch Balkongärtner mit ihrer enormen Blütenpracht oft monatelang. Oben links: Wer den Trend-Dahlien passende Partner zur Seite stellen möchte, kann zum Beispiel zu warmem Gelb oder Weiß greifen. Oben rechts: Die Dahlie „Peaches“ zeigt einen harmonischen Farbverlauf von Apricot zu Rosa. Im Sommer malen die unzähligen Blüten ein Gesamtbild, das an Erdbeer- und Pfirsicheis denken lässt.

Fotos: www.fluwel.de



ganzheitliche
häuser



M
MITTELSTÄDT-HAUS[®]

gesund smart
komfortabel sicher

50 Jahre Hausbau - ein Meilenstein. Einen großen Dank an unsere Kunden, Partner, Mitarbeiter und Freunde. Es ist uns stets eine Freude gemeinsam mit unseren Bauherren den Weg vom Haustraum zum Traumhaus zu gehen. Unseren Anspruch für unsere Kunden ganzheitliche Häuser zu entwickeln, werden wir auch in den nächsten 50 Jahren verfolgen. Und das aus Tradition.

