



**FEUCHTGEBIET:**  
So wird der Keller trocken



**KLARE KANTE:**  
Hyggelig mit Farben  
& Formen



**GELÄNDER  
VERSCHNÜRT:**  
Design für den  
Stockwechsel



## Neubelebung

Ex-Ambulatorium mit Kopf und Herz  
umgebaut

**VIEBROCK  
HAUS**  
EINMAL FÜR IMMER

**NEUES HAUS, VOLLE POWER.**

Jetzt das V3 Limited zum limitierten Aktionspreis – inklusive Sonnen-PowerRoof!



# Welche Wand passt am besten?

Feine Struktur oder glatte Fläche: Oberfläche und Raumnutzung sollten zusammenpassen

An die Wand als Fläche im Wohnbereich werden heute andere Ansprüche gestellt als noch vor einigen Jahren. Früher trugen Tapeten das Design – heute liegen verspachtelte Wandflächen im Trend. Je nach Gestaltung sorgen sie für ein ruhiges, reduziertes Raumgefühl oder setzen gezielt lebendige Akzente. Doch welche Oberfläche passt zu welchem Raum? Und worauf kommt es bei der Entscheidung zwischen glatter und strukturierter Wand eigentlich an?

## Große Bandbreite unterschiedlichster Effekte

„Ob glatt oder strukturiert – wichtig ist, dass Oberfläche und Raumnutzung zusammenpassen“, sagt Daniel Gille, Experte für Spachtelmasse beim Baustoff-Hersteller Saint-Gobain Weber. „Die Frage ist heute weniger, was technisch möglich ist, sondern vielmehr, was gestalterisch gewünscht ist.“ Dafür steht eine große Bandbreite an Fertigputzen und -spachteln zur Verfügung, mit denen sich die unterschiedlichsten Effekte sauber und zügig realisieren lassen.

Wer eine ruhige Wandfläche bevorzugt, liegt mit einem glatten Finish richtig. Rollspachtel sorgt dabei für



eine gleichmäßige Oberfläche ohne sichtbare Übergänge – ideal für puristische Raumkonzepte, Designfarben oder schlichtes Weiß. Die Fläche wirkt zurückhaltend und edel, ist zugleich pflege-

leicht und schafft optisch Weite. Produkte wie der „weber Rollspachtel Malerfinish to go“ eignen sich besonders gut für moderne Wohnräume, Arbeitszimmer oder Schlafbereiche.

Rollputz lässt sich vor dem Auftragen mit Farbpigmenten abtönen – so entstehen individuelle Wandgestaltungen mit Struktur und Charakter.

Fotos: txn/SG Weber



## Das Spiel mit Licht, Haptik und Unregelmäßigkeiten

Strukturierte Wände setzen hingegen bewusst Akzente. Sie spielen mit Licht, Haptik und Unregelmäßigkeiten – und verzeihen kleinere Spuren des Alltags oft besser als glatte Flächen. Hierfür gibt es Rollputze, die je nach Körnung eine dezente oder markantere Struktur erlauben. Der „weber Rollputz 0,5 Millimeter“ etwa erzeugt eine fein gekörnte Oberfläche, die eine angenehme wohnliche Wirkung entfaltet.

Viele Eigentümer entscheiden sich auch für Kombinationen: eine glatte Fläche an der Hauptwand, strukturierte Flächen in Nischen oder auf kürzeren Wandabschnitten. Wer zusätzlich Farbe einsetzt oder mit Bürste oder Walze seine Wunschstruktur in den Putz einarbeitet, kann die

Wirkung der Wand gezielt steuern – und ganz persönliche Akzente setzen.

Beide Systeme – Rollspachtel und Rollputz – lassen sich direkt aus dem Eimer verarbeiten. Der Auftrag erfolgt mit einer Farbwalze, die das Material gleichmäßig auf der Wand verteilt. Anschließend wird die Fläche je nach Produktart und gewünschter Optik geglättet oder strukturiert: Rollspachtel wird in langen Zügen mit einem Flächen-spachtel abgezogen, um eine glatte Oberfläche zu erzielen.

Beim Rollputz hingegen kann mit Walze oder Bürste eine feine oder markante Struktur eingearbeitet werden. Weitere Informationen und Verarbeitungshinweise gibt es online unter [weberheimwerker.de](http://weberheimwerker.de). Wer sich die Arbeit nicht selbst zutraut, kann einen Fachbetrieb beauftragen. (txn)

# Mehr Behaglichkeit, langfristig weniger Kosten



Wer sein Zuhause energetisch verbessert, entscheidet sich für eine bessere Planbarkeit der Kosten und ein gutes Wohngefühl.

Foto: DJD/FMI/ Getty Images/ur-bazon media

Zu komplex, zu teuer, zu aufwendig: Viele Eigentümer fragen sich, ob Maßnahmen zur Verbesserung der Energieeffizienz ihrer Wohnimmobilie überhaupt notwendig sind. Gerade bei unsanierten Bestandsgebäuden lautet die Antwort in fast allen Fällen: ja.

Denn hier liegen angesichts steigender Energiekosten oft ungenutzte Sparpotenziale, die sich mit überschaubarem Aufwand

erschließen lassen.

Eine gut ausgeführte Dämmung etwa mit Mineralwolle (Glas- oder Steinwolle) sorgt für gleichmäßigere Temperaturen, reduziert Zugluft und verbessert damit das Raumklima spürbar.

Wohn- und Arbeitsräume fühlen sich behaglicher an – ob bei winterlicher Kälte oder sommerlicher Hitze.

## Große Wirkung durch

## Warum sich Dämmmaßnahmen im Eigenheim fast immer lohnen

### Dach- und Fassadendämmung

Besonders wirkungsvoll sind Dämmmaßnahmen an Dach und Fassade, da hier ein Großteil der Wärmeverluste entsteht. Ist der Dachraum nicht beheizt oder unbeheizt, bietet sich meist die Dämmung des Dachbodens, also der obersten Geschossdecke, an. Diese Maßnahme ist vergleichsweise einfach umzusetzen und erzielt hohe Energieeinsparungen. Mehr Infos gibt es zum Beispiel unter [www.der-daemmstoff.de](http://www.der-daemmstoff.de).

Soll das Dach selbst gedämmt werden, kommen je nach Aufbau und abhängig von der Nutzung des Dachraums eine Zwischensparren-, Untersparren- oder Aufsparrendämmung infrage. Neben dem Dach spielt die Fassade eine zentrale Rolle für die Energieeffizienz eines Gebäu-

des. Über ungedämmte Außenwände entweicht kontinuierlich Wärme, was sich sowohl auf den Energieverbrauch als auch das Raumklima auswirkt. Eine Fassadendämmung – per Kerndämmung, Wärmedämmverbundsystem oder vorgehängter hinterlüfteter Fassade – reduziert diese Verluste deutlich.

### Kleine Schritte, die sofort spürbar sind

Die Dämmung der Kellerdecke kann für wärmere Fußböden im Erdgeschoss sorgen. Auch durch die Dämmung von Heizungsrohren und Warmwasserleitungen sind mit relativ geringem Aufwand Energieverluste reduzierbar. Mineralische Dämmstoffe wie Glas- oder Steinwolle eignen sich dafür gut: Sie lassen sich flexibel und lückenlos verarbeiten, leicht

zuschneiden und damit auch in Ecken, Nischen oder an schwer zugänglichen Stellen einsetzen. Wegen ihrer schallschützenden Eigenschaften tragen sie zudem zu einem ruhigeren Wohnumfeld bei und erhöhen als nicht brennbare Baustoffe die Sicherheit.

### Fördermöglichkeiten nutzen

Über die Bundesförderung für effiziente Gebäude (BEG) etwa können Dämmmaßnahmen bezuschusst oder über zinsgünstige Kredite finanziert werden. Alternativ bietet die steuerliche Förderung die Option, einen Teil der Kosten über mehrere Jahre abzusetzen. Eine fachliche Beratung durch einen Energieeffizienz-Experten hilft, die Sanierung zu planen und passende Förderwege zu finden. (djd)

# Industrie-Chic für Haustürfüllungen

**Angesagt und im Trend: Glas, Metall und Holzoptik, kombiniert mit Beton- oder Backsteinwänden**

Der Industrielook hat sich schon längst als beliebter Einrichtungsstil etabliert. Wie überzeugend dieser auch bei der Haustür wirken kann, beweist eine exklusive Kollektion von Haustürfüllungen im Loft-Design.

Besonders gefragt sind Ganzglasmodelle, die durch horizontal und/oder vertikal angeordnete Sprossen in Schwarzstahl-Optik im Scheibenzwischenraum ihren authentischen Loft-Charakter erhalten.

## Mattiertes Glas sorgt für Privatsphäre

Für eine angenehm leichte Optik bei gleichzeitiger Wahrung der Privatsphäre sorgt das mattierte Satinato-Glas, das für die Innenscheibe verwendet wird, aber auch Varianten aus Klarglas sind mög-



Nackte Beton- oder Backsteinwände, große Glasfronten, dunkles Metall: Der Industrie-Look liegt bei der Haus- und Innenraumgestaltung absolut im Trend. Fotos: HLC/Rodenberg

lich. Zeitlos-elegant und perfekt zum Loft-Look passend präsentieren sich Varianten in dezenten Farben wie Weiß, Silbergrau oder Eisenglimmer matt, denen flächenbündige Schwarzstahl-Lisenen eine

besondere Tiefenwirkung und optische Raffinesse verleihen. Zudem lassen sich die Haustürfüllungen mit Lisenen auch optimal mit andersfarbigen Teilflächen, zum Beispiel in Tiefschwarz



genutzt werden. Etwas schlichter, aber nicht weniger ausdrucksstark sind Varianten aus flächenbündigen Ornamentrahmen in Schwarzstahl-Optik.

## Gefragt: Dekore im Altholz-Look

Ebenfalls im Trend liegen Dekore im Altholz-Look wie helles „Sheffield Oak alpina“ oder warmes „Turner Oak malt“, bei denen V-Nuten, Applikationen oder Teilflächen im Farbton Tiefschwarz interessante Akzente schaffen. Griffstangen und -schalen, Innendrücker und Designsockel in Schwarzstahl-Optik oder aus Edelstahl runden den Look harmonisch ab.

Erhältlich sind die 30 neuen Loft-Modelle im gut sortierten Fachhandel. (HLC)

## Brandschutztipps: Gemütliche Abende mit Kerzenschein

**Rauchmelder machen lautstark auf Gefahren aufmerksam**

Kerzenschein gehört für viele Menschen fest zur dunklen Jahreszeit. Doch immer dann, wenn der Kerzenschein für Gemütlichkeit sorgt, steigt auch die Brandgefahr. Ein kurzer Moment der Unachtsamkeit reicht aus, damit ein Zimmer oder sogar eine ganze Wohnung in Flammen steht.

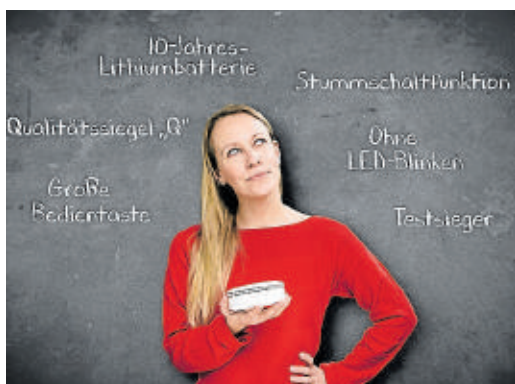
### Frühzeitig erkennen, rechtzeitig reagieren

Im Fall der Fälle ist es wichtig, einen Brand so schnell wie möglich zu bemerken. Rauchmelder erkennen den entstehenden Rauch frühzeitig und machen mit einem lautstarken Signalton auf die drohende Gefahr aufmerksam.

Für eine sicherere Winterzeit ist es folglich ratsam, die eigene Rauchmelder-Ausstattung zu kontrollieren. Hersteller Ei Electronics empfiehlt, dafür in drei Schritten vorzugehen.

### Schritt 1:

Zunächst gilt es zu prüfen, ob in allen vorgeschriebenen Räumen Rauchmelder installiert sind: In Schlaf- und Kinderzimmern sowie Fluren,



Wer neue Rauchmelder benötigt, sollte beim Kauf einige Qualitätskriterien beachten.

Foto: Ei Electronics/akz-o

die als Rettungsweg dienen, sind sie bundesweit Pflicht – in Berlin und Brandenburg zusätzlich in Aufenthaltsräumen wie dem Wohnzimmer. Dort ist die Installation allerdings auch ohne Vorschrift empfehlenswert.

### Schritt 2:

Anschließend sollte ein Funktionstest ausgeführt werden. Ein Druck auf den Testknopf reicht – ertönt ein Signal, ist alles in Ordnung.

Dabei am besten gleich die Raucheintrittsöffnungen prüfen. Diese sollten frei von Staub und Insekten sein. Kleine Verschmutzungen können gegebenenfalls mit einem feuchten Tuch entfernt werden.

### Schritt 3:

Zum Schluss ist ein Blick auf das Austauschdatum wichtig, das auf jedem Gerät vermerkt ist. Nach spätestens zehn Jahren sollte der Melder ausgetauscht werden, denn mit zunehmender Lebensdauer beeinträchtigen beispielsweise Staubablagerungen und Korrosion die Sensorik.

Sind zehn Jahre alte Rauchmelder ersetzt, der Funktionstest erfolgreich durchgeführt sowie eventuell Staub und Insekten entfernt, steht einer entspannten Winterzeit nichts mehr im Wege. Wer bei Familie und Freunden zu Besuch ist, kann auch dort mal einen Rauchmelder-Check durchführen. (akz-o)



**Wir finden für Sie die richtige Lösung.**

Sie erreichen uns telefonisch unter 04141 490-306 oder online: [hauskenner.de](http://hauskenner.de)

**DIE HAUSKENNER**

Immobilien einfach verkaufen & kaufen.



**Sparkasse  
Stade-Altes Land**

## Impressum

Diese 24-seitige Beilage „planen • bauen • wohnen“ erscheint mit dem Wochenendjournal am 6. Februar 2026.

**Redaktion:** Alexandra Bisping, Volker Reimann (verantw.)  
**Anzeigen:** Claas Schmedtje (verantw.)

**Verleger:** Philipp Krause (Goslar)  
**Geschäftsführer:** Philipp Krause, Claas Schmedtje  
**Druck:** Druckzentrum Nordsee, Am Grollhamm 4, 27574 Bremerhaven  
[www.tageblatt.de](http://www.tageblatt.de)

# Bauen mit System – so könnte der Wohnungsbau vorankommen

**Modulbau ist eine echte Alternative zum konventionellen Wohnungsbau**

Von Lutz F. Boden

Die Tatsache, dass in Deutschland Tausende von bezahlbaren Wohnungen fehlen, ist hinlänglich bekannt. Seit Jahrzehnten gibt es aber bereits eine attraktive Alternative, den sogenannten Modulbau, der allerdings absolut nicht mit dem vor allem aus den neuen Bundesländern bekannten Plattenbau zu vergleichen ist.

Die konventionellen Bauweisen mit ihrer dezentralen Wertschöpfung stoßen zunehmend mehr an ihre Grenzen, den weiter steigenden Bedarf an bezahlbaren Wohnraum befriedigen zu können. Anders ausgedrückt: Traditionelles Bauen ist zu aufwendig, zu langsam und oft zu teuer, um die hohe Nachfrage nach günstigen Wohnungen noch zu erfüllen.

Beim Modulbau werden in modernen Fertigungshallen wetterunabhängig Module produziert und danach auf der Baustelle sauber und vergleichsweise leise zu Gebäuden zusammengefügt. Einer der größten Vorteile dieser Bauweise ist es, dass sich die Bauzeit um rund 70 Prozent im Vergleich zu konventionellen Bauweisen verkürzt und die Fertigstellung zum Fixer-



Auf dem sogenannten Nonnenbuckel in Heilbronn ist dieses moderne Quartier in Modulbauweise entstanden.

Foto: B&O Bau/Katrin Heyer

min und Festpreis garantiert ist. Das macht den Modulbau in Sachen Kosten besonders attraktiv. Auch die sogenannten Lebenszykluskosten (Life Cycle Costs), die sämtliche Kosten beinhalten, die bei der Anschaffung, Nutzung, Wartung und Entsorgung eines Produkts oder Bauwerks über dessen gesamte Lebensdauer anfallen, sind bei der Modulbauweise gering. Sie dienen als Entscheidungshilfe, um Investitionsalternativen auf ihre

langfristige Wirtschaftlichkeit hin zu bewerten.

## Reduzierung von Zeit und Material beim Bauen

Durch die zertifizierte industrielle Werksfertigung und die oft langjährige Zusammenarbeit der Baufirmen mit Partnern ist eine gleichbleibende Qualität garantiert. Wer glaubt, dass dabei nur ein unattraktives 08/15-Gebäude herauskommen kann, der irrt gewaltig. Geistiger Vater dieser Art zu bauen ist übrigens die Architekten-Legende Mies van der Rohe, der sich als einer der Ersten die Reduzierung von Zeit und Material beim Bauen auf die Fahne geschrieben hatte.

Ein modulares Gebäude entsteht in einem Gestaltungsraaster, das individuell geplant und hochwertig ausgeführt wird. Ob eine Schule, ein Kindergarten, ein Büro-

oder Verwaltungsgebäude, eine Gesundheitsimmobilie oder ein mehrgeschossiges Wohnhaus – das Modulbausystem bringt optimale bauphysikalische Eigenschaften mit. Es gibt auch verschiedene Modulbauweisen, wie die Stahlmodulbauweise oder die Holzhybridbauweise. Mit letzterer Bauart hat zum Beispiel ein Bauunternehmen aus dem oberbayerischen Bad Aibling in Celle ein ganzes Quartier mit insgesamt 90 Wohneinheiten in sieben Gebäuden innerhalb von nur zwei Jahren errichtet. Dabei wurden standardisierte Fertigbäder, die mit allen erforderlichen Materialien und Einrichtungsgegenständen ausgestattet sind, just in time auf die Baustelle geliefert und im Rohbau angeschlossen. Sie sind gleichzeitig Bad und zentrale Technikstelle für die Wohnung, inklusive der Anschlüsse für Heizung,

Elektroinstallationen und Küche.

In Bezug auf Qualität und Dauerhaftigkeit stellt die Modulbauweise heute schon eine mindestens gleichwertige Alternative zu konventionellen Bauweisen dar, und es wird intensiv an der Weiterentwicklung geforscht und gearbeitet. Auch die verwendeten Materialien werden stetig verbessert. Bei der Holzhybridbauweise stammen die bislang eingesetzten Hölzer schon seit Jahren aus nachhaltiger, regionaler Holzwirtschaft. Seit Neuestem wird eine neue Fertigungsmethode erprobt mit Märkischer Kiefer. Kiefernholz ist eine reichlich vorhandene, aber bisher für den Hausbau kaum genutzte Ressource, die enormes Potenzial hat. Mit einer neuartigen Konstruktion gelingt es, eine wahlweise monolithische Bauweise umzusetzen. Die Wandelemente sind dabei komplett montiert inklusive Fenstern, Dämmung und Schalung. Die weiteren Leitungsführungen werden dabei ebenfalls berücksichtigt, sodass viele Detailarbeiten auf der Baustelle wegfallen.

## Wirtschaftlich, investitions-sicher und nachhaltig

Auch eine Verbindung mit dem 3D-Druck ist zum Beispiel durchaus denkbar. Auf alle Fälle bietet der Modulbau Bauherren der öffentlichen Hand, des Gesundheitssektors und der Industrie sowie Investoren und Projektentwicklern unschlagbare Vorteile. Insbesondere in puncto Wirtschaftlichkeit, Investitionssicherheit und Nachhaltigkeit zahlt sich Systembau aus.

## Fliesen Wieters jetzt in Hechthausen

Der renommierte Fliesen-Experte Fliesen Wieters ist jetzt in Hechthausen zu finden, an der Löhberger Straße 1. Ein neuer Standort bringt auch Ideen mit sich: In der Ausstellung warten topaktuelle Fliesentrends, Armaturen, Badmöbel, Duschabtrennungen sowie Badaccessoires darauf, entdeckt zu werden. Egal, ob barrierefreies Bad, komplette Bad-

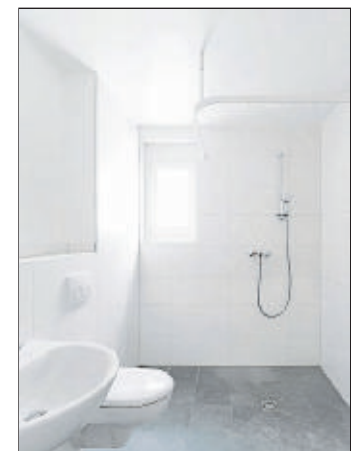
konzepte oder Badteilrenovierungen aus einer Hand – das Team von Fliesen Wieters begleitet alle Kundinnen und Kunden von der ersten Skizze bis zum fertigen Lieblingsbad – verlässlich, leidenschaftlich und mit viel Liebe zum Detail. Also: Vorbeikommen, inspizieren lassen und das Renovierungsprojekt starten, lautet die Devise.



Fliesen Wieters ist jetzt an der Löhberger Straße 1 in Hechthausen zu finden.

## Einbau eines Badmoduls in den Rohbau.

Fotos (2): Malik Pahlmann



So sieht das fertig installierte Badmodul von innen aus.

Seit 1950

corleis

Persönlich einrichten.

Wir suchen den/die  
**Küchenverkäufer/in,**<sup>m/w/d</sup>

der/die längst weiß, dass er/sie mehr kann –  
und sich nicht länger hinter anderen verstecken will.

- Du liebst **kreative Planungen?**
- Du willst **Anerkennung für echte Leistung?**
- Du willst **ein Team, das genauso Gas gibt wie du?**
- Du willst **ein Festgehalt?**

Ausbildungs-  
platz  
duales Studium  
ab 1. August  
2026

### Möbel-Corleis GmbH

Buxtehuder Str. 9

21698 Harsefeld

Telefon 04164 2266

E-Mail Adresse:

yvonne.corleis@moebel-corleis.de

### Absolute Diskretion ist selbstverständlich.

Ein Anruf unter Durchwahl  
04164 8599395 genügt für  
den ersten Kontakt und das  
„Beschnuppern“

# Tapezierte Wände aufbereiten

**Tapezier- und Kleisterreste sorgen für unschöne Effekte – Mineralsalz kann Abhilfe schaffen**

Werden einst tapezierte Innenflächen gestrichen, können Kleisterreste hässliche Verfärbungen verursachen. Alaunsalz in Kombination mit Kalkputz kann das verhindern. Die Wände bleiben diffusionsoffen.

Autsch: Wenn Männer sich beim Rasieren schneiden, hilft Alaunstein, die Blutung zu stillen. Gängig ist das Mineralsalz auch als Fixiermittel beim Färben, zum Beispiel von Wolle. Doch es kann noch viel mehr.

Gerade beim Renovieren von Wohnungen erweist sich Alaun als Lösung bei einem ganz bestimmten Problem: „Wenn Wände nicht neu tapeziert, sondern nur gestrichen werden, verursachen Kleisterreste oft hässliche Verfärbungen“, sagt Michael Meißner, technischer Berater

des Naturfarben-Herstellers Kreidezeit.

**Farbe haftet nur schlecht auf Leimresten**

Denn nach dem Ablösen der Tapete bleiben immer Kleisterreste an der Wand haften. Sie machen es unmöglich, direkt darauf zu streichen: Auf angetrocknetem Leim haftet die Farbe nur schlecht und blättert irgendwann ab – wenn nicht gleich, dann unter Umständen nach drei bis fünf Jahren.

Ein weiterer Negativ-Effekt der hartnäckigen Tapezierreste: Auf der frisch gestrichenen Oberfläche werden nach dem Trocknen gelbliche Verfärbungen sichtbar. Dieser „Farbdurchschlag“ des Kleisters kann auch beim Überspachteln mit frischem



Die Kombination Kalkputz/Alaunsalz unterbindet den Farbdurchschlag und hält tapezierte Wände diffusionsoffen.

Foto: Kreidezeit Naturfarben

Putz wie Kalkglätte oder Kalkhaftpuzt auftreten.

**Trockene Tapetenreste müssen eingeweicht werden**

Was also tun? Tapetenkleister ist wasserlöslich. Doch trockene Reste müssen erst einmal eingeweicht werden, um die zähe Masse abwischen oder mit einem Spachtel abkratzen zu können. Eine sehr aufwendige und entsprechend kostenintensive Prozedur, die ohnehin nur bei verputzten Wänden funktioniert. Gipskarton- und Gipsfaserplatten

nehmen Schaden, wenn sie mit großen Wassermengen in Kontakt kommen.

Aber auch wenn der Kleister entfernt wird, gibt das Papier des alten Gipskartons oft selbst altersbedingte Gilbungsfarbstoffe ab. Daher rät der Kreidezeit-Experte vom Abwaschen der Wände ab und empfiehlt stattdessen Alaunsalz in Kombination mit Kalkputz.

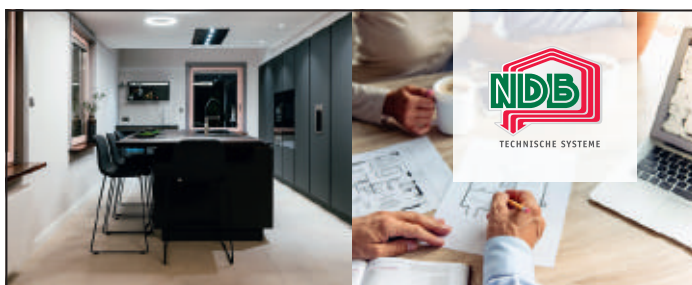
Und so geht's: Zunächst dicke Kleisterreste mit Schleifpapier (P40 oder P60) entfernen und anschließend die Wand entstauben und grundieren. Dann eine

Schicht Kalkglätte oder Kalkhaftpuzt in einer Stärke von mindestens 1,5 Millimeter aufbringen.

**Hier kommt Alaun ins Spiel**

Schlagen gelbliche Flecken durch, kommt Alaun ins Spiel. In Kombination mit Kalk kann das Mineralsalz die Farbstoffe des Leims binden und damit quasi wegsperren. Dazu genügt es, auf den getrockneten Kalkputz eine zehnprozentige Alaun-Grundiersalz-Lösung per Pinsel oder Drucksprüher aufzubringen. Nach Trocknung die Wand mit einer Wandfarbe nach Wunsch überstreichen, und die Flecken schlagen nicht mehr durch.

„Die Kombi Kalkputz/Alaunsalz ist die einzige Möglichkeit, den Farbdurchschlag zu unterbinden und einst tapezierte Wände dabei diffusionsoffen zu halten“, betont Meißner. Zum Vergleich: Im konventionellen Malerhandwerk ist es gängige Praxis, die Oberfläche nach dem Ablösen der Tapete mit einem kunstharzhaltigen Sperrgrund zu versiegeln. Doch dann ist die Wand absolut dicht und lässt keinerlei Luftaustausch mehr zu. (pr-jaeger)



## Ihr Umbauprojekt in besten Händen

**Sanierung oder Modernisierung:**  
Wir koordinieren alle Gewerke für Sie mit starken regionalen Partnern.

NDB energieKonzepte GmbH · Robert-Bosch-Straße 11  
21684 Stade · Tel.: 04141 523-01 · info@ndb.de

LEISTUNG AUF DER GANZEN LINIE

www.ndb.de

## ENERGIESPAREN

– wir wissen, wie es geht!

**Klaus Waldvogel**  
Ingenieurbüro für Bauleistungen u. Beratung

**Ihr Ingenieurbüro IN STADE!**  
Planen Sie mit uns.

**Bauleitung**  
**Energieeinsparung**  
**Sachverständigenwesen**

Salinenweg 35 04141 403278  
**klaus-waldvogel.de**

## Undichtigkeiten am Dach?

Dächer sind langlebig, aber nicht unangreifbar. UV-Strahlung, Witterung und mechanische Belastungen führen langfristig zu Schäden. Daher sollten Risse, Pfützenbildung, Algen oder Durchfeuchtung nicht ignoriert werden. Denn bleiben sie unbehandelt, drohen hohe Folgekosten – von Wärmeverlust und Schimmel bis hin zu Schäden an der

Bausubstanz. Frühzeitiges Handeln ist also deutlich wirtschaftlicher. Eine besonders effiziente Methode zur Dachsanierung ist die Abdichtung mit Flüssigkunststoff. Moderne Systeme bieten zuverlässigen Schutz bei großer Anpassungsfähigkeit. Sie sind fugenlos applizierbar, elastisch und rissüberbrückend, dauerhaft dicht und lassen sich auch auf kom-

plexen Dachdetails wie Lichtkuppeln oder Aufkantungungen sicher auftragen. Dank hoher Haftung kann die alte Abdichtung meist erhalten bleiben. Aufgrund des geringen Gewichtes bleibt auch die Statik unbeeinträchtigt. Zudem sind die Systeme extrem witterungsbeständig und auf eine Nutzungsdauer von über 25 Jahren ausgelegt. (HLC)

## Jetzt per Mietkauf zu Ihrer eigenen Photovoltaikanlage

Nutzen Sie die Kraft der Sonne und senken Sie Ihre Energiekosten!

**Ab 99 € pro Monat\***

**Sandmeyer**  
Elektro- & Gebäudetechnik

\* Preis ist abhängig von der Größe der PV-Anlage, des Speichers und den Grundparametern

Lassen Sie sich von uns beraten und finden Sie die perfekte Photovoltaikanlage!

www.cux-solar.de 04777 - 800 120 info@elektro-sandmeyer.de

# Die Effizienz der Wärmepumpe steigern? So gelingt es!

**Niedrigtemperatur-Heizkörper ermöglichen wirtschaftlichen Betrieb von Wärmepumpe und Heizsystem**

Ob im Zusammenhang mit Energiewende und Klimazielen oder in puncto Energieeinsparung: Wärmepumpen gelten als zukunftsfähige Lösung, um sowohl in Neu- als auch Bestandsbau umweltfreundlich und ökonomisch sinnvoll zu heizen.

Um die Möglichkeiten der Wärmepumpe in Sachen Effizienz jedoch optimal auszunutzen zu können, bedarf es eines Blickes auf die benötigte Vorlauftemperatur des Heizkreises. Jene bezeichnet die Temperatur des Heizwassers, bevor dieses in die ei-

gentlichen Heizflächen – also in Radiatoren, Heizkörper, Fuß- oder Flächenheizung – eintritt. Je geringer sie ausfällt, desto weniger Strom benötigt die Wärmepumpe im Betrieb – und ein hoher Wirkungsgrad ist die Folge.

## Effizienz steigern durch Wärmeabgabesystem

Am effektivsten erreicht man die Steigerung der Wärmepumpen-Effizienz also mit einem Wärmeabgabesystem mit geringer Vorlauftemperatur. Und genau hierfür schi-

cken Experten einen innovativen Aluminium-Heizkörper ins Rennen. Der Niedertemperatur-Heizkörper ist speziell für den Betrieb mit geringen Vorlauftemperaturen von maximal 45 Grad konzipiert und arbeitet komplett ohne elektrischen Motor, wie es üblicherweise bei Wärmepumpen-Heizkörpern der Fall ist.

## Temperaturbereich niedrig, Wärmekomfort hoch

So ist er dank der hervorragenden Wärmeleitfähigkeit von Aluminium und seiner besonderen Thermikbauweise in der Lage, den Bewohnern trotz des niedrigen Temperaturbereichs höchsten Wärmekomfort zu bieten. Das hohe Energieeinspar-Potenzial begründet sich dabei in der schnellen Wärmeverteilung, der geringen Wärmeträger-

masse und einer exakten Regelbarkeit. Die zugeführte Fremdwärme wird optimal genutzt, der Raum schnell und effizient warm. Je nach Bausubstanz und Dämmung kann mit dem Alu-Heizkörper die Effizienz der Wärmepumpe um bis zu 35 Prozent gesteigert werden.

Das heißt: Liegt die Vorlauftemperatur bei maximal 40 Grad, erhöht sich der Wirkungsgrad der Wärmepumpe erheblich. Die Folge: eine Re-

duzierung der Stromkosten um bis zu 40 Prozent sowie ein merklich geringerer Energieaufwand.

Plus: Die Heizkörper sind flexibel und leicht in bestehende Heizsysteme integrierbar und können auch als Ergänzung eingesetzt werden – etwa im Bad als Handtuchwärmer zur Fußbodenheizung. Das alles macht ihren Einsatz für Neu- und Bestandsbau gleichermaßen attraktiv. (HLC)



Der Aluminium-Heizkörper ist speziell für den Betrieb mit geringen Vorlauftemperaturen von maximal 45 °C konzipiert und arbeitet komplett ohne elektrischen Motor, wie es üblicherweise bei Wärmepumpen-Heizkörpern der Fall ist.

Foto: HLC/Olymp Werk GmbH

## Schneller bauen, clever heizen

**Ergänzen sich gegenseitig: Fertighäuser und moderne Heizungslösungen**

Der Trend zum Fertighaus in Deutschland hält an: Mit einem Anteil von 26,2 Prozent an den neu genehmigten Ein- und Zweifamilienhäusern wurde im ersten Halbjahr 2025 ein neuer Höchstwert erzielt.

### Entlastung für die Haushaltskasse

Das Heizen übernimmt zu meist eine Wärmepumpe – aus guten Gründen: Die Geräte lassen sich an die geringe erforderliche Heizleistung der meist gut gedämmten Fertighäuser gut



Moderne Haustechnik punktet mit vielfältigen Funktionen und guter Energieeffizienz.

Foto: DJD/tecator

anpassen und können mit niedrigen Vorlauftemperaturen arbeiten – effizient und vor allem wirtschaftlich. Das entlastet auf Dauer die Haushaltskasse. Wärmepumpenhersteller wie tecator bieten besonders platzsparende

Modulsysteme an. Sie können nicht nur heizen, sondern auch Warmwasser bereiten und bevorraten, die Räume kühlen und für die Lüftung sorgen.

➤ Weitere Infos unter [tecator.de/thz-2025](http://tecator.de/thz-2025). (djd)

**WERKVERKAUF**  
 Restposten, Einzelstücke, 2. Wahl

**Brilliant**

**Glückstage zum Freitag, den 13.**

**Unsere Öffnungszeiten vom 11. - 14.02.**

Mittwoch + Donnerstag:	13:00 - 18:00 Uhr
Freitag:	13:00 - 18:00 Uhr
Samstag:	09:00 - 12:00 Uhr

**AUF ALLE ARTIKEL 13% RABATT**

Brilliant AG, Brilliantstr. 1, 27442 Gnarrenburg, Tel: 04763/89-0  
[www.brilliant-ag.com](http://www.brilliant-ag.com) | [www.brilliant-werkverkauf.de](http://www.brilliant-werkverkauf.de) | [www.facebook.com/brillantwvk](http://www.facebook.com/brillantwvk)

**Stadtwerke Stade**

StadtWärmePumpenContracting

**Volle Energie für VorausDenker**

**Intelligent heizen**

- ✓ Maßgeschneidertes Wärmepumpensystem
- ✓ Keine Investitionskosten
- ✓ Persönlicher Ansprechpartner vor Ort

[www.stadtwerke-stade.de](http://www.stadtwerke-stade.de)

# Hier wird dem Wohlfühlen der Boden professionell bereitet

**Maik Strehlow und Team sorgen für feinste handwerkliche Arbeit**

Seit dem Jahr 2000 steht der Name Maik Strehlow für hochwertige Bodenbeläge, präzises Handwerk und eine Beratung, die weit über das Übliche hinausgeht. Gemeinsam mit seinem eingespielten Team realisiert der Bodenverleger Projekte für private Bauherren, Gewerbetunden sowie Architekten und Planer. Viele Aufträge entstehen durch Weiterempfehlungen – ein Zeichen für Vertrauen, Qualität und echte Kundenzufriedenheit.

## Perfekte Lösung bis in die kleinste Ecke

Ob Neubau, Modernisierung oder individuelle Wohnraumgestaltung: Wünsche und Möglichkeiten werden direkt vor Ort besprochen. Die enge Zusammenarbeit mit regionalen Tischlereien sorgt dafür, dass selbst anspruchsvolle Details und knifflige Raumsituationen perfekt gelöst werden – bis



Maik Strehlow (links) präsentiert Bodenbeläge in seiner Ausstellung. Nach der fachlichen Beratung folgt die präzise Verlegung des ausgewählten Wunschbelags.

Foto: Strehlow

in die kleinsten Ecken.

Inspiration gefällig? In der Ausstellung in Burweg können Besucher hochwertige Bodenbeläge als Muster erleben – Sehen, Fühlen, Vergleichen ausdrücklich erwünscht. Im Büro laufen hier sprichwörtlich alle „Dielen“ zusammen. Wer seinen zukünftigen Boden nicht nur anschauen, sondern wirklich erleben möchte, ist hier genau richtig.

Ein Zuhause beeinflusst das Wohlbefinden wie kaum ein anderer Lebensbereich, ist Strehlow überzeugt. Farben, Strukturen, Akustik, Haptik und Belastbarkeit – all diese Aspekte zu einem harmonischen Gesamtkonzept zu verbinden, ist die Stärke von Maik Strehlow und seinem Team. Erst wenn Kunden sagen können: „Hier bin ich zu Hause und fühle mich wohl“,

ist das Ziel erreicht. Wer sich inspirieren lassen oder eine persönliche Beratung erleben möchte, vereinbart einfach einen Termin und besucht den Showroom.

Auch ein stark beanspruchter Boden kann meist wieder in alter Schönheit erstrahlen, wenn man ihn einer professionellen Parkettsanierung unterzieht. Restauration oder Aufarbeitung eines al-

ten Parkettbodens lohnt sich in den meisten Fällen. Sie ist eine lohnenswerte Alternative zur Neuverlegung.

Die Voraussetzung für eine Sanierung ist: Das Parkett muss in der Verklebung fest mit dem Unterboden verbunden sein. „Bevor wir mit der Bodenrenovierung beginnen, schauen wir den allgemeinen Zustand des Parketts an“, so Strehlow. Dazu zählt die Prüfung der Holzstärke über der Feder, die 2,5 bis 6 Millimeter stark sein kann. Die Stärke des Holzes ist natürlich entscheidend dafür, ob das Parkett geschliffen werden kann oder nicht. Eine Probe am Rand gibt Aufschluss darüber. Strehlow: „Entdecken Sie Ihren Boden nach der Sanierung neu!“

▷ Maik Strehlow  
Blaue Straße 19  
21709 Burweg  
Tel. 0 41 44/ 6 98 99 30  
www.ms-bodenbelag.de



**„Unsere Produkte und Leistungen“**

- Designbeläge
- Linoleum
- Teppichböden
- Kautschukbeläge
- Kunststoffbeläge
- Parkettböden
- Sanierung von Parkettböden

und vieles mehr ...

**Besuchen Sie uns gerne in unserer großzügigen Ausstellung.**

Schmiedestraße 10 • 21709 Himmelpforten  
Tel. 0 41 44/ 32 78 • E-Mail: hartlef@t-online.de  
www.stade-bodenbelage.de

## Vorhänge für eine bessere Raumluft

**Wie designstarke Klimavorhänge aus Wollfilz das Raumklima ganzjährig verbessern**

Ob stickige Raumluft im Juli oder beschlagene Fensterfronten samt Schülterkälte im Januar: Bei vielen bestimmt die Jahreszeit mit, ob das Zuhause zur Wohlfühl- oder doch eher zur „Problemzone“ wird. Und meist lautet die Lösung dann, den Unannehmlichkeiten teuer mit Klimaanlage oder Heizung zu begegnen. Das funktioniert, erfreut aber weder den Kontostand noch bedient es moderne Ansprüche an einen nachhaltigen, bewussten Wohn- und Le-



Filz eignet sich optimal für den Einsatz im Wohnbereich. Als reines Naturprodukt wirkt er unter anderem feuchtigkeitsregulierend und senkt die Feinstaubmenge in der Raumluft.

Foto: epr/monofaktur eG

von Natur aus feuchtigkeitsregulierend sowie atmungsaktiv und beugt so einer Schimmelbildung vor. On top neutralisiert die Schafwolle schlechte Gerüche und kann dank schallabsorbierender Eigenschaften sogar die Akustik im Raum spürbar verbessern.

Mehr noch: Anders als synthetische Filzgewebe, welche die Vorteile von Schafwolle zwar zu imitieren versuchen, dabei aber oft bedenkliches Mikroplastik freisetzen, ist Wollfilz absolut frei von Schadstoffen und zudem nach langer Nutzungsphase vollständig biologisch abbaubar. Auf stilvolles Design muss bei monofaktur deswegen aber niemand verzichten. Die Klimavorhänge sind – wie auch die weiteren Wohntextilien aus Filz – in zahlreichen modernen Form- und Farbausführungen erhältlich, werden individuell nach Maß gefertigt und setzen so stets ein ästhetisches Statement für ein wohngesundes Zuhause.

(epr)

▷ Mehr unter [www.monofaktur.de](http://www.monofaktur.de) und [www.homeplaza.de](http://www.homeplaza.de).



**Maik Strehlow**  
Blaue Straße 19 • 21709 Burweg  
Tel.: 0 41 44/69 89 930  
Fax: 0 41 44/69 89 929  
mobil: 01 71/8 77 51 20  
mail: info@ms-bodenbelag.de  
www.ms-bodenbelag.de

**Verlegung und Verkauf von**  
Parkett • Parkettsanierung • Dielen  
Kork • Laminat • Teppichboden  
PVC • Designbelag • Vinyl • Treppen

**Ausstellung**  
Blaue Straße 19 • 21709 Burweg

bensstil. Anders ein Klimavorhang aus Wollfilz, hergestellt vom Unternehmen monofaktur, das sich der handwerklichen Fertigung regionaler, fairer und nachhaltiger Designprodukte aus Schafwolle verschrieben hat.

Allein aufgrund der zahlreichen Eigenschaften seines natürlichen Materials kann ein Klimavorhang von monofaktur dabei helfen, das Raumklima ganzjährig positiv zu beeinflussen. Wie? Zum einen aufgrund der her-

vorragenden Dämm- und Isolationswirkung von Wollfilz: Wie ein Schutzschild sorgt ein dicker Klimavorhang dafür, dass der Wärmeverlust über Fenster und Türen ebenso reduziert wird wie das Aufheizen der Wohnung durch Sonneneinstrahlung.

Auch Zugluft hat keine Chance. In Folge bleiben die Räume im Sommer spürbar kühler und im Winter gemütlich warm – bei gleichzeitiger Senkung der Energiekosten. Zum anderen wirkt Wollfilz

# Mehr Nachhaltigkeit in der Küche

Vom Paket bis zum Topf: Wie umweltfreundliches Kochen heute funktioniert

**K**nackiges Gemüse und goldbraun gebratenes Fleisch schlemmen und dabei die Umwelt schonen? Wer bewusst kocht und beim Versand seiner Einkäufe auf CO<sub>2</sub>-Reduktion achtet, verbindet Genuss mit Verantwortung. Denn Nachhaltigkeit ist und bleibt ein wichtiges Thema, auch in der Küche. Immer mehr Menschen hinterfragen heute nicht nur, was auf den Tisch kommt, sondern ebenso, wie es zubereitet wurde – und welchen Weg Lebensmittel und Küchenutensilien hinter sich haben.

## Energiesparend garen, umweltbewusst liefern

Umweltbewusstsein beginnt dabei oft schon im Kleinen. Generell gilt beim nachhaltigen Kochen, stets auf einen passenden Deckel für jeden Topf zu achten, um Energie zu sparen. Die Temperatur sollte immer möglichst früh heruntergeschaltet werden. Auch moderne Technik kann helfen, Ressourcen zu sparen – ohne Kompromisse bei Geschmack und Nährstoffen. Wer etwa auf hochwertige Töpfe mit Temperaturkontrolle wie bei den modernen Kochsystemen von



*Bewusster Umgang mit Ressourcen und energiesparendes Garen sind Grundpfeiler für mehr Umweltbewusstsein in der Küche.*

Fotos: DJD/AMC  
Alfa Metalcraft Corporation

AMC setzt, kann Gemüse schonend im eigenen Dampf garen.

## Fettfrei Braten – gut für Gesundheit und Umwelt

Auch das Braten gelingt auf diese Weise fettfrei – gut für die Gesundheit und die Umwelt. Jeder 20- und 24-Zentimeter-Topf kann zudem zu einem Schnellkochtopf um-

gewandelt werden, was eine Energieersparnis von bis zu 70 Prozent erlaubt. Wichtig ist hier auch der Blick auf den Versand. Infos unter [www.amc.info](http://www.amc.info). Das Unternehmen setzt auf Lösungen wie DHL GoGreen Plus. Dabei werden CO<sub>2</sub>-Emissionen durch Investitionen in alternative Kraftstoffe und Elektro-Lkw reduziert – geprüft von der unabhängigen exter-

nen Prüfungsgesellschaft SGS.

## Tipps für den Alltag

Generell kann jeder für mehr Nachhaltigkeit in der Küche sorgen. Wer sich beispielsweise gern Lebensmittel ins Haus bringen lässt, sollte hier ebenfalls einmal die umweltfreundliche Lieferung prüfen und darüber hinaus auf regi-

onale und saisonale Waren achten, um weite Transportwege zu vermeiden.

Beim Genießen gilt: Da auch die Augen oft größer sind als der Magen, lieber bewusst portionieren und nachnehmen, statt Überreste wegzuerwerfen. Das reduziert nicht nur Lebensmittelverschwendung, sondern auch den Abwasch. (djd)

## Schöner Wohnen mit unsichtbarer Technik

Neue Küchenästhetik mit optischer Harmonie – Grifflose Fronten und Induktionsherd undercover



In die hitzebeständige Arbeitsplatte ist ein hochwertiges Induktionskochfeld integriert worden. Das sorgt für deutlich mehr Platz und optische Klarheit in der Küche. Foto: Novy/txn

**D**ie Küche ist längst mehr als ein Ort zum Kochen. Sie ist Treffpunkt, Rückzugsort und oft das Herzstück der Wohnung. Um in offenen Wohnkonzepten die nötige optische Harmonie zu erreichen, setzen immer mehr Menschen auf zurückhaltendes Design – und auf Tech-

nik, die sich dezent im Hintergrund hält.

Denn modernes Wohnen verlangt nach Klarheit. Sichtbare Geräte, Griffe oder Kabel stören die Atmosphäre. Stattdessen dominieren natürliche Materialien, sanfte Farben und großzügige Flächen das Bild. In der Küche

spielt die Arbeitsplatte eine zentrale Rolle: Je weniger sie unterbrochen wird, desto ruhiger und wohnlicher wirkt der Raum.

## Induktionskochfeld verschwindet komplett

Ein Beispiel für dieses neue Denken ist das Induktionskochfeld Novy Undercover. Es verschwindet vollständig in einer hitzebeständigen Dekton-Arbeitsplatte und ist im ausgeschalteten Zustand unsichtbar. Gekocht wird direkt auf der Oberfläche – ohne Kompromisse bei Funktionalität und Sicherheit. Das unsichtbare Kochfeld wird über eine Fernbedienung intuitiv gesteuert, bietet für jede Kochzone großzügigen Leistungsreserven und ist mit einem umfangreichen Sicherheitskonzept ausgestattet. Wer möchte, kombiniert das unsichtbare Kochfeld mit ei-

nem flächenbündigen Dunstabzug in der Küchendecke. So bleibt der Blick frei und die Wohnlichkeit unangetastet.

## Neue reduzierte Ästhetik

Auch kleine Details tragen zur neuen Ästhetik bei: grifflose Fronten, reduzierte Farbkontraste und geschlossene Stauraumlösungen lassen die Küche ruhiger wirken.

Geräte wie Toaster oder Mikrowelle verschwinden in Nischen hinter Schranktüren. Das Ergebnis ist eine Umgebung, die nicht nur funktional, sondern auch einladend ist – und in der man sich gerne aufhält. (txn)  
➤ Weitere Informationen unter [www.novy.com](http://www.novy.com), dort finden sich auch Fachbetriebe in der Region, die bei der Planung einer wohnlichen Küche unterstützen.



**HEESLINGEN**

Marktstraße 18

Tel.: 04281 - 6899

**ROTEBURG**

Soltauer Straße 25

Tel.: 04261 - 63747

[www.kuechenplatz.de](http://www.kuechenplatz.de)

**NEUBAU**  
EINFAMILIENHÄUSER  
**ANBAU** MEHRFAMILIENHÄUSER  
**UMBAU**  
MODERNISIERUNGEN

**MAURER**  
GESUCHT!

**SEEBABAU**  
GMBH

**FESTPREIS GARANTIE**

**Baaste 5 | 27446 Farven | Tel. 04762-8044 | www.seeba-bau.de**

ENTSPANNT ZURÜCKLEHNEN

**Wir bauen Ihr Familienglück**

**traumhaus-timm**  
21117 Fredenbeck  
Bausauführungen  
h. brinkmann

Mehr Informationen unter  
**www.traumhaus-timm.de**  
und Tel.: 04149-92 88 0

**S**tellen Sie sich vor, Sie kommen nach Hause und alles ist perfekt. Die Temperatur stimmt, ohne dass Sie einen Finger rühren mussten. Keine rauschenden Heizkörper, kein hektisches Nachregeln bei Wetterumschwung. Ihr Zuhause denkt mit. Es arbeitet leise im Hintergrund, fast unsichtbar und sorgt dafür, dass Sie sich einfach nur wohlfühlen.

So fühlt sich Wohnen an, wenn Technik, Materialien und Räume aufeinander abgestimmt sind – nicht kompliziert, sondern durchdacht. Und überraschend oft beginnt dieser Wandel dort, wo man es nicht sieht: im Heizungskeller. Denn wer heute nachhaltig modernisiert, muss vieles bedenken und zukunftsori-

entiert entscheiden. Die Heizungsanlage spielt eine zentrale Rolle, wenn es darum geht, Energieverbrauch, CO<sub>2</sub>-Ausstoß und Wohnkomfort gleichzeitig zu verbessern. Die bundesweite Kampagne „Heizung raus – Zukunft rein!“ der Verbraucherzentrale macht genau diesen Zusammenhang sichtbar – und unterstützt Hausbesitzer dabei, die beste Lösung für ihr Zuhause zu finden.

#### **Wärme, die bleibt – und Technik, die mitdenkt**

In vielen älteren Häusern ist das Heizsystem technisch überholt. Veraltete Kessel oder ineffiziente Heizkörper sorgen für hohe Verbrauchswerte, Temperaturschwankungen und ungleichmäßige Wärme. Auch das Wohnge-

## Wenn ein Haus sich wandelt

**Zwischen Fensterlicht und Fußbodenwärme: Technik, Materialien und Räume abstimmen**



Der Wechsel zu nachhaltiger Heiztechnik ist ein zentraler Schritt auf dem Weg zu mehr Wohnkomfort und Klimaschutz. Wenn alte Heizkessel modernen Systemen weichen, entsteht ein neues Wohngefühl.

Fotos:  
Adobe Stock

fühl leidet: Wenn es morgens im Bad kalt bleibt, das Wohnzimmer überheizt ist und der Heizkeller laut röhrt, wird Wohnen zur ständigen Nachbesserung. Moderne Heiztechnik ändert genau das – nicht nur im Verbrauch, sondern im Alltag. Wärmepumpen, Hybridanlagen oder moderne Brennwertgeräte arbeiten leise, gleichmäßig und angepasst an die tatsächlichen Bedürfnisse des Hauses. Wer zusätzlich auf eine gute Dämmung, neue Fenster oder Flächenheizungen setzt, schafft ein Raumklima, das sich stabil und angenehm anfühlt – Tag und Nacht, Sommer wie Winter.

#### **Sanieren mit Weitblick – und mit Beratung**

Doch wie findet man heraus, welche Technik zur eigenen Immobilie passt? Was wirtschaftlich sinnvoll ist? Welche Förderungen realistisch sind? Und ob es Alternativen gibt, an die bislang niemand gedacht hat?

Die Energieberatung der Verbraucherzentrale bietet genau hier fundierte Unterstützung. Die Energieexper-



ten analysieren die individuelle Heizsituation – online, telefonisch, in einer Beratungsstelle oder direkt zu Hause. Das Besondere: Es geht nicht um Produktverkauf, sondern um Orientierung. Welche drei Heiztechniken am besten geeignet sind, wird anhand objektiver Kriterien wie CO<sub>2</sub>-Emissionen, örtlicher Gegebenheiten und langfristiger Kosten bewertet.

Auch vorhandene Angebote, etwa für Wärmepumpen oder Hybridlösungen, können geprüft und eingeordnet werden – eine Hilfe für alle, die sich im Dschungel technischer Versprechen und finanzieller Zuschüsse

unsicher fühlen. Die Beratungen sind kostengünstig und für einkommensschwache Haushalte kostenfrei.

#### **Zukunft rein und Lebensqualität gleich mit**

Der Heizungstausch ist keine rein technische Frage. Er ist eine Chance, das eigene Zuhause an moderne Anforderungen anzupassen – nicht nur energetisch, sondern auch atmosphärisch. Mehr Ruhe, gleichmäßige Wärme, weniger Verbrauch, kein Nachregeln. Nachhaltigkeit zeigt sich eben nicht nur auf der Abrechnung, sondern im Alltag. (txn)

## Bauen muss kein Luxus sein

**Tipps für ein budgetoptimiertes Bauen mit Förderung und cleveren Paketen**

**D**er Wunsch nach einem Eigenheim ist ungebrochen – doch um diesen Traum zu verwirklichen, sind kostensenkende Ideen gefragt. So kann ein etwas kleineres Baugrundstück dazu beitragen, mehr finanziellen Spielraum zu schaffen. Im Trend liegen zudem kompak-

tere Hausentwürfe, ohne dass die Bewohner auf Wohnkomfort verzichten müssten. Eine clevere Vorplanung mit bewährten Grundrissen trägt ebenso zu einem budgetoptimierten Bauen bei: Auf die Ansprüche von Familien mit einem oder zwei Kindern sind zum Beispiel die

vier Jubiläumshäuser zum 65-jährigen Bestehen des Fertighausherstellers Weber Haus zugeschnitten. Sie verbinden ein attraktives Preis-Leistungs-Verhältnis mit gewohnt hoher Qualität. Unter [www.weberhaus.de/65jahre](http://www.weberhaus.de/65jahre) finden sich ausführliche Informationen.

Die Einrichtung wird auch beim budgetoptimierten Bauen individuellen Wünschen gerecht.



Foto: djd/WeberHaus

# Trockenbau: Neue Räume erschließen

**Dachgeschoss oder Keller ausbauen und mit Trockenbauwänden und Spachtelaufbau schnell errichten**

Die Kinder sind aus dem Haus, das Dachgeschoss wird ausgebaut oder im Keller ein Homeoffice eingerichtet – wenn bestehender Wohnraum umgebaut wird, setzen viele Eigentümer auf Trockenbauwände: Sie lassen sich schnell errichten, sind leicht, einfach zu realisieren und erlauben flexible Grundrisse. Doch auch wenn eine Wandfläche mit Gipskartonplatten sauber beplankt ist, fehlt ein entscheidender Schritt: die Verspachtelung.

**Keine sichtbaren Unregelmäßigkeiten riskieren**

Denn Bauplatten allein ergeben noch keine fertige Wand. An den Übergängen entstehen sichtbare Fugen, Schrauben und Kartonübergänge – selbst dann, wenn sauber gearbeitet wurde. Wer auf die Spachtelung verzichtet oder nur einzelne Stellen bearbeitet, riskiert sichtbare Unregelmäßigkeiten im späteren Wandaufbau.

Schon matte Wandfarben oder Tapeten lassen diese Fehler durchscheinen – bei glatten Anstrichen oder Effektschichtungen ist der Unterschied noch deutlicher. „Im Trockenbau ist die Wand nie mit dem Plattenbau abgeschlossen. Erst der syste-

*Nach dem Einbau von Trockenbauplatten ist die Wand noch nicht fertig – erst durch das vollflächige Verspachteln entsteht eine glatte, durchgängige Oberfläche.*

Fotos: SG Weber/txn, kiono/AdobeStock

matische Spachtelaufbau bringt das gewünschte Ergebnis“, erklärt Daniel Gille, Experte für Spachtelmassen beim Baustoff-Hersteller Saint-Gobain Weber.



**Schlüter Bauregie SB**  
GmbH & Co KG

Wir realisieren Lebens(t)räume

Hellwege Allee 2 - 21698 Harsefeld  
www.schluter-bauregie-sb.de  
info@schluter-bauregie-sb.de  
04164-8144 18

**André Freudenberg**  
BAUUNTERNEHMEN  
GmbH & Co. KG MEISTERBETRIEB

Steinkamp 11  
21643 Beckdorf

Tel.: 04167 - 690 262  
Fax: 04167 - 699 65 04  
Mail: info@freudenberg-bau.de

www.freudenberg-bau.de

**Bei Gipskarton durchgängig spachteln**

Deshalb braucht es auch bei Gipskarton eine durchgängige Spachtelung. Fachleute sprechen von Qualitätsstufen – Q1 steht für das reine Füllen der Fugen, Q2 für tapetierfähige Oberflächen. Für glatte, hochwertige Ergebnisse kommen Q3 oder sogar Q4 zum Einsatz. Dabei wird die gesamte Fläche geglättet, teilweise mehrfach gespachtelt und im Anschluss geschliffen.

Moderne Produkte wie der „weber Rollspachtel Malerfinish to go“ machen diese Arbeit einfacher. Die gebrauchsfertige Spachtelmasse wird mit einer Farbwalze gleichmäßig aufgetra-

gen – sauber und ohne Kelle. Danach mit einem Flächenspachtel die Fläche glätten.

Bei höheren Anforderungen sind zwei Arbeitsgänge sinnvoll. Das Ergebnis: eine optisch ruhige, homogene Fläche, die hohen Ansprüchen genügt.

Der Rollspachtel eignet sich besonders gut für Trockenbauwände, weil er sich sehr gleichmäßig verarbeiten lässt.

► Weitere Informationen und Verarbeitungshinweise gibt es online unter [weberheimwerker.de](http://weberheimwerker.de).

Wer den Umbau nicht allein realisieren möchte, kann sich an einen Fachbetrieb wenden. (txn)

## Flächeneffizient und flexibel

**Mehr Raum zur Verfügung: Eine Unterkellerung aus Beton eröffnet zahlreiche Nutzungsmöglichkeiten**

Viele Menschen möchten sich den Traum vom Eigenheim erfüllen. Doch Bauland ist in Deutschland knapp und teuer, besonders in Ballungsräumen. Eine Lösung ist das Bauen auf kleineren und in der Regel kostengünstigeren Grundstücken – nicht nur in die Höhe, sondern auch in die Tiefe, Stichwort Flächeneffizienz. Denn: Ein Keller bietet viele Vorteile. Vor allem der Zueginn an (Wohn-)Raum ist ein echtes Plus.

Nachwuchs ist unterwegs? Der neue Job erfordert ein Homeoffice? Platzintensives Hobby? Mit einem Keller bleibt man flexibel und kann auf Veränderungen im Leben reagieren, ohne nachträglich teure Anbauten vornehmen

zu müssen. Als Baustoff empfiehlt sich Beton, da sich das natürliche Material – eine Mischung aus Sand, Wasser, Kies und Zement – durch seine hohe Tragfähigkeit auszeichnet.

**Betonkeller – belastbar und trocken**

Eine individuelle Raumaufteilung mit schlanken Wänden, die kaum Platz beanspruchen, ist somit problemlos möglich. Betonkeller sind nicht nur statisch hoch belastbar, sondern auch trocken, angenehm klimatisiert, gut isoliert und dicht gegen aufsteigendes Grundwasser sowie drückendes Erdreich. Damit eröffnen sie viele Nutzungsmöglichkeiten und



Vorausschauend geplant: Mit einem Betonkeller kann man flexibel auf Veränderungen im Leben reagieren.

Fotos: epr/Beton-Bild



Betonkeller sind nicht nur statisch hoch belastbar, sondern auch trocken, angenehm klimatisiert und gut isoliert.

schützen darüber hinaus die Bausubstanz.

Zudem überzeugen sie durch ihre hervorragenden Schalldämmwerte. Ob Bandprobe oder Partymarathon: Die Nachbarn werden sich nicht gestört fühlen. Eine Un-

terkellerung aus Beton zahlt sich also in gleich mehrfacher Hinsicht aus. Sie steigert den Wert der Immobilie und ist eine lohnende Investition in die Zukunft. (epr)

► Weitere Informationen unter [www.beton-epr.de](http://www.beton-epr.de).

# Keller wieder trocken: Wie Prigge Häuser von außen saniert

Vom Freilegen des Mauerwerks über Abdichtung und Drainage bis zur neuen Pflasterung

Bei einer Haustrockenlegung wird der Keller von außen Schritt für Schritt freigelegt, dauerhaft abgedichtet und anschließend die Oberfläche wieder hergestellt – genau diese Arbeiten bietet das Jorker Bauunternehmen Prigge an. So wird aus einem feuchten Problemfall wieder ein nutzbarer, trockener Kellerraum.

## Wenn der Keller „zu Hilfe ruft“

Feuchte Flecken, abblättrender Putz, muffiger Geruch: Oft sind es solche Anzeichen, die Hausbesitzer aufschrecken lassen. Dringt über Jahre hinweg Wasser an die Kelleraußenwände, drohen nicht nur Schimmel und Wärmeverlust, sondern langfristig auch Schäden an der Bausubstanz.

In solchen Fällen setzt ein Fachbetrieb wie Hans-Joachim Prigge, Inh. Ines Geib an: Das Straßen- und Tiefbauunternehmen hat sich unter anderem auf Drainagen, Haustrockenlegungen und die dazugehörigen Erdarbeiten spezialisiert. Ziel ist es, das Mauerwerk



Das von außen freigelegte Mauerwerk des Kellergeschosses wird professionell neu abgedichtet und von dem Moment an dauerhaft für einen wunderbar trockenen Keller sorgen.

Fotos: Straßen- und Tiefbau Prigge

von außen zu entlasten, fachgerecht abzudichten und den Keller dauerhaft trocken zu bekommen.

## Zuerst wird ein Graben ausgehoben

Am Anfang steht die präzise Erdarbeit: Rund um das Haus wird ein Graben bis zur Unterkante der Kellerwand oder Bodenplatte ausgehoben, oft mit Minibaggern und in enger

Abstimmung mit vorhandenen Leitungen und Wegen. Das Erdreich wird abschnittsweise entfernt, damit die Statik des Gebäudes nicht gefährdet wird und die Bewohner ihr Haus weiterhin nutzen können.

Sind die Kelleraußenwände frei, werden alte Beschichtungen, loser Putz und Bewuchs entfernt, bis der tragfähige Untergrund sichtbar ist. Risse, Ausbrüche oder Fehlstellen im

Auch neue Kasematten oder Lichtschächte lassen sich bequem einbauen, wenn die Kellermauer von außen zugänglich ist.



Mauerwerk werden sorgfältig gereinigt und mit geeigneten Mörteln oder Spachtelmassen ausgebessert – eine gründliche Vorbereitung, auf die Fachbetriebe besonderen Wert legen.

## Abdichten und Drainage einbauen

Auf die vorbereitete Wand folgt der eigentliche Abdichtungsaufbau: Zunächst wird grundiert, dann kommen je nach Lastfall kunststoffmodifizierte Bitumendickbeschichtungen oder vergleichbare Abdichtungssysteme zum Einsatz, die in mehreren Lagen aufgebracht werden. Diese Schichten sollen verhindern, dass Feuchtigkeit von außen in das Mauerwerk eindringen kann und bilden eine geschlossene, elastische Barriere.

Ergänzend wird häufig eine Perimeterdämmung vorgesehen, die als Wärmeschutz dient und zugleich die Abdichtung mechanisch schützt. Unterhalb des Kellerfußpunkts werden Drainagerohre im Kiesbett verlegt, die an eine geeignete Entwässerung – etwa einen Kontrollschacht oder den Kanal – angeschlossen werden, um Staunässe zuverlässig vom Gebäude wegzuführen.

## Verfüllen und Pflaster wiederherstellen

Sind Abdichtung, Dämmung und Drainage eingebaut, wird der Arbeitsraum mit filterstabilem, wasserdurchlässigem Material lagenweise wieder verfüllt und verdichtet. So entstehen stabile Verhältnisse, und das Wasser kann kontrolliert an den Drainageleitungen abfließen.

fen, statt sich direkt an der Kellerwand zu sammeln.

Zum Schluss folgt der sichtbare Teil der Sanierung: Wege, Terrassen oder Auffahrten, die für die Arbeiten geöffnet werden mussten, werden neu gepflastert oder instand gesetzt.

Ziel ist, dass der Außenbereich nach der Haustrockenlegung wieder so nutzbar ist wie zuvor – nur mit dem Unterschied, dass der Keller nun dauerhaft trocken bleibt.

## Prigge als erfahrener Partner vor Ort

Das Familienunternehmen Hans-Joachim Prigge, Inh. Ines Geib mit Sitz in Jork ist seit den 1980er-Jahren im Straßen- und Tiefbau tätig und verfügt über einen eigenen Maschinenpark für Erd- und Baggerarbeiten. Zum Leistungsspektrum gehören unter anderem Drainagearbeiten, Trockenlegungen von Kellern sowie die fachgerechte Wiederherstellung von Wegen und Flächen rund ums Haus.

Für Hausbesitzer in der Region kann der Jorker Fachbetrieb damit vieles aus einer Hand organisieren – vom Freilegen der Kellerwände über die Abdichtung bis zur abschließenden Pflasterung.

Wer einen feuchten Keller nicht länger hinnehmen möchte, findet in Prigge (Tel. 0 41 62/ 91 11 58, info@bagger-prigge.de) einen regional verwurzelten Ansprechpartner, der Erfahrung mit genau diesen Arbeiten mitbringt und sie zuverlässig umsetzt. (vr)

## Hans-Joachim Prigge

Inh. Ines Geib

## Straßen- u. Tiefbau allgem. Erdarbeiten

Meisterbetrieb



- Pflasterarbeiten
- Erdbau
- Aushebung und Säuberung von Teichanlagen, Gräben und Beregnungsbecken
- Haustrockenlegung
- Drainage/Instandhaltung
- Hausanschlüsse
- Forstarbeiten



Ostfeld 13 b - 21635 Jork  
Telefon: 04162 - 91 11 58

info@bagger-prigge.de  
www.bagger-prigge.de

# Fahren Sie ruhig in den Urlaub! WIR MACHEN DAS BAD!

© medienzentrum-stade.de

IN NUR  
SCHRITTEN ZUM  
TRAUMBAD! **5**

Mit einem Klick auf  
[www.badstudio-roendigs.de](http://www.badstudio-roendigs.de)  
sehen Sie im Film wie wir in 5 Schritten  
Ihr Bad gestalten.



**NEU**

Kalkulieren Sie selbst vorab mit unserem  
**Bad-Budgetrechner** ihr Traumbad.



**400 m<sup>2</sup> Ausstellung**  
**40 Musterbäder**

**1.** Nehmen Sie Kontakt mit uns auf, besuchen Sie unsere Ausstellung, oder rufen Sie uns einfach an.

**2.** Wir kommen zu Ihnen nach Hause, notieren Ihre Wünsche und messen Ihr Bad aus.

**3.** Nun beginnt in unserem Büro die Vorplanung: Hier berechnen wir alle Kosten für Verlegematerial und Handwerkerleistungen. Das gilt für alle in Frage kommenden Handwerker wie z.B. Installateur, Fliesenleger, Elektriker, Maurer, Maler, Tischler, Zimmermann, Fensterbauer usw.

**4.** Nach der Kostenermittlung vereinbaren wir einen Termin mit Ihnen, möglichst mit Ihrem Partner, bei uns in der Ausstellung. Hier beginnt nun die eigentliche Planung und Beratung. In

aller Ruhe suchen wir mit Ihnen alle Artikel aus und planen speziell nach Ihrem Bedarf und Ihren Wünschen Ihr individuelles Badezimmer – auch barrierefrei. Wenn alles ausgesucht ist, bekommen Sie von uns sofort einen Festpreis für Ihr komplettes Traumbad.

**5.** Nach Ihrer positiven Entscheidung legen wir sogleich einen Einbaetermin fest. Wir renovieren staubfrei mit Auslegung von Schutzvlies auf allen Laufwegen und Treppen. Für die Staubabsaugung benutzen wir einen Airclean (einen großen Staubsauger mit Wasserspülung), in Verbindung mit speziellen Staubschutztüren. Die komplette Renovierung, mit allen Gewerken, dauert je nach Größe des Bades ca. 6 bis 10 Arbeitstage und Sie haben nur einen Ansprechpartner.

**PFLEGEKASSEN-  
ZUSCHUSS**

BIS ZU

**4.180 €**

PRO PERSON SICHERN!

**SPRECHEN SIE  
UNS AN.**



© HSK Duschcabinenbau KG



**Badstudio  
RÖNDIGS**

Aus der Kollektion von HSK Duschcabinenbau KG  
(präsentiert von Badstudio Röndigs)

# Soll die Tür der Dusche pendeln, schwingen oder doch lieber gleiten?

Wie der optimale Einstieg in die Dusche aussieht, hängt von der Raumgröße ab

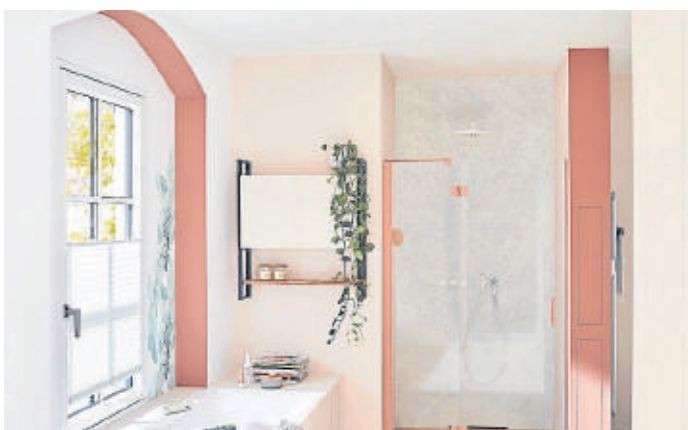
Die baulichen Gegebenheiten im Badezimmer bestimmen die Bauform der Dusche. Während in großzügigen Neubauten oder bei umfassenden Renovierungen offene Walk-in-Duschen im Trend liegen, erfordern viele Bestandssituationen kompaktere, funktional optimierte Lösungen.

## Auswahl an Duschen ist vielfältig

Kermi Duschdesign empfiehlt häufig den klassischen Eckeinstieg – er vereint Komfort, großzügigen Lichteinfall und eine effiziente Raumausnutzung. Je nach Grundriss und Einbausituation kommen jedoch auch andere Bauformen infrage.

Die Auswahl an Duschen ist vielfältig und lässt sich individuell auf nahezu jedes Badkonzept abstimmen. Besonders Augenmerk verdient dabei die Wahl der passenden Duschtür – sie entscheidet über Bedienkomfort und optimale Platzausnutzung.

Schwingtüren, die sich ausschließlich nach außen öffnen, bieten eine großzügige Einstiegsbreite, benötigen aber einen ausreichenden Schwenkbereich und eignen sich für größere Bäder. Gleittüren hingegen sind ideal für kleinere Räume: Sie gleiten sanft auf Schienen und beanspruchen keinen Schwenk-



Nach außen öffnende Schwingtür der Serie Liga.

Foto: Kermi Duschdesign GmbH/akz-o



Großzügige Gleittür Nica mit Soft-Open- und Soft-Close-Mechanismus.

Foto: Kermi Duschdesign GmbH/akz-o



Mena-Pendel-Faltdür zum An-die-Wand-Falten.

Foto: Kermi Duschdesign GmbH/akz-o



Pasa-Pendeltür, nach innen und außen öffnend.

Foto: Kermi Duschdesign GmbH/akz-o

bereich. Pendeltüren gelten als besonders flexibel. Sie lassen sich sowohl nach innen als auch nach außen öffnen, was nicht nur den Einstieg erleichtert, sondern auch die Reinigung der Du-

sche vereinfacht. Zweiflügelige Varianten ermöglichen dabei einen breiten Einstieg bei minimalem Platzbedarf. Für enge Badgrundrisse sind Pendel-Faltdüren eine ideale Lösung – sie lassen sich nach

Gebrauch platzsparend an die Wand falten und schaffen so zusätzliche Bewegungsfreiheit.

Ob Ecke, Nische oder freie Fläche: Die passende Kombination aus Duschform und

Türmechanik schafft eine komfortable und gestalterisch überzeugende Lösung für jedes Badezimmer. (akz-o)

➤ Mehr Informationen unter [www.kermi-design.com](http://www.kermi-design.com)

Wir sind rund um die Uhr und 365 Tage im Jahr für Sie da – flexibel, zuverlässig und stets zu Ihrer Zufriedenheit.

**Johs. DEDE**

Heizung, Sanitär und Elektro

Johs. Dede GmbH · Altländer Str. 72 · 21680 Stade  
Tel. 0 41 41 / 35 15 · Fax 0 41 41 / 4 41 47  
[info@johannes-dede.de](mailto:info@johannes-dede.de)

**Müller**

HEIZUNG  
LÜFTUNG  
SANTAR

TECHNOLOGIEN  
FACHWISSEN  
SERVICE

Heizung | Solar | Bäder | Lüftung

Müller Haustechnik GmbH  
Am Kampen 15 · 21726 Oldendorf  
Tel. 04144 6170-0 · [muellerhaustechnik.de](http://muellerhaustechnik.de)  
[cg-gruppe.com](http://cg-gruppe.com)

## Gesünder leben mit Wärmekabine

Sanfte Infrarotwärme und belebender Wasserdampf stärken das Immunsystem



Mit einer Grundfläche ab 0,86 Quadratmeter finden spezielle Wellness-Kabinen nahezu überall Platz.

Foto: HLC/Olymp Werk GmbH

zum Entgiften entfaltet sich die gesundheitsfördernde Wirkung. Ein besonderer Vorteil in der heutigen Zeit: Die Kombination aus Wärme und Dampf stärkt zusätzlich das Immunsystem, sodass Viren und Bakterien wenig Chancen zur weiteren Ausbreitung haben. Die Kabinen sind in verschiedenen Größen und Holz-Ausführungen erhältlich. Mit einer Grundfläche ab 0,86 Quadratmetern finden sie nahezu überall Platz und haben einen mehr als ökonomischen Energieverbrauch. Für den Betrieb genügt eine herkömmliche Steckdose. (HLC)

Um ein besonders gesundheitsförderndes „Home Spa“ zu kreieren, wurde von Experten für gesundes Raumklima eine Multi-Wellness-Kabine entwickelt. Die Modelle bieten weit mehr als eine klassische Wärmekabine: Erst durch das ideale Verhältnis zwischen zu inhalierendem Wasserdampf und sanfter Infrarotwärme

# Die neue Heizung ohne Zeitnot planen

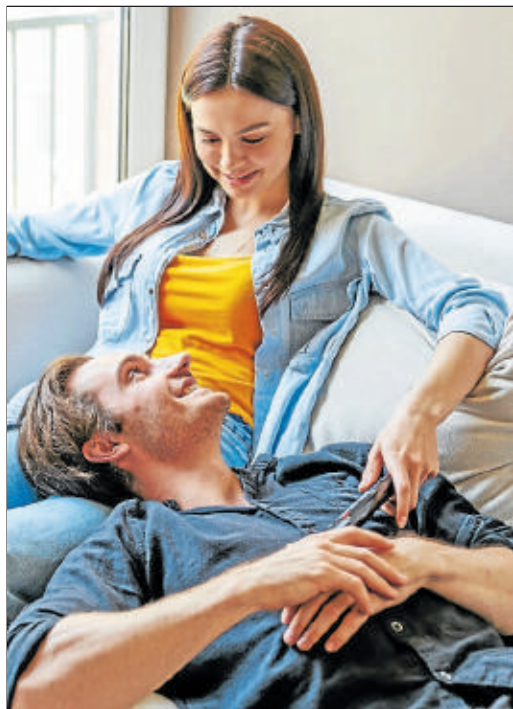
## Wärmeversorgung: Überbrückungsmöglichkeit durch mobile Notheizung

Wenn die alte Heizung gegen ein neues Modell getauscht werden muss, stehen Hausbesitzer vor einer Flut von Möglichkeiten. Sie müssen sich eventuell für eine neue Art der Wärmeversorgung entscheiden – hier gilt es, das große Angebot gut zu prüfen, zu vergleichen und sich auch über Fördermöglichkeiten zu informieren.

### Oft trifft es auch die Warmwasserbereitung

Bei einem spontanen Heizungsausfall wiederum ist schnelle Hilfe gefragt. Denn oft ist nicht nur die Wärmeversorgung, sondern auch die Warmwasserbereitung beeinträchtigt. In beiden Fällen gilt es zu überlegen, wie man die Versorgungslücke überbrücken kann, wenn der bisherige Wärmeerzeuger einer Wohnung entfällt.

Mobile Notheizungen sind hier eine bewährte Lösung. Sie sorgen zuverlässig für angenehme Temperaturen und Warmwasser, während die ei-



Wenn die Heizung getauscht werden muss, sollte man das in aller Ruhe planen können.

Foto: DJD/  
Enerent/Getty-  
Images/George  
Rudy

gentliche Anlage repariert oder ersetzt wird, und nimmt den Druck, sich vorschnell entscheiden zu müssen. So können Eigentümer und Installateure die Modernisierung

sorgfältig planen, ohne in Zeitnot zu geraten.

### Was getan werden muss

Mieter informieren zunächst

ihre Hausverwaltung, die dann Reparaturmaßnahmen einleitet. Dauern diese länger, beauftragen Heizungsfirmen oft eine mobile Überbrückungsheizung. Eigentümer dagegen können direkt über ihren SHK (Sanitär-Heizung-Klima)-Betrieb eine mobile Wärmelösung für einen bestimmten Zeitraum anmieten. So bleibt die Versorgung gesichert und die Entscheidung für ein neues Heizsystem kann in Ruhe fallen, ohne auf den gewohnten Komfort verzichten zu müssen.

### Eine mobile elektrische Heizlösung

Für ein Einfamilienhaus ist ein Elektroheizmobil ausreichend, das im Heizungskeller des Hauses aufgestellt und angeschlossen wird, etwa von Enerent. Von einer Person leicht zu transportieren und anzuschließen, ist eine solche mobile elektrische Heizungslösung schnell einsatzbereit. Für Mehrfamilien-

häuser stehen mobile Heizzentralen in verschiedenen Leistungsstufen zur Verfügung.

### Wärme und Warmwasser schnell verfügbar

Welches System im Einzelfall das richtige ist, ermittelt der Fachhandwerker vor Ort. Die mobilen Einheiten werden an das vorhandene Wärmeverteilsystem angeschlossen und übernehmen vollständig die Funktion der ausgefallenen Anlage – vom Wärmeerzeuger über den Warmwasserspeicher bis hin zur Brennstoffversorgung.

Der Vorteil: Lieferung und Anschluss erfolgen innerhalb weniger Stunden, sodass Wärme und Warmwasser schnell wieder verfügbar sind. Auf [www.enerent.de](http://www.enerent.de) gibt es ausführliche Informationen. Durch das Mietmodell spart man neben den Investitionskosten auch laufende Lagerhaltungs- und Wartungskosten der mobilen Heizungslösung. (djd)

## Badmöbel neu gedacht

### Design trifft Funktion – Möbel überzeugen durch kubistische Form

Wer ein Badezimmer neu gestaltet, wünscht sich vor allem eines: eine Lösung, die gut aussieht, funktioniert und lange hält. Doch oft wird die Planung zur Herausforderung – unzählige Einzelteile, komplizierte Abstimmungen und viele Entscheidungen. Mit der Möbelkollektion Xilesa von hansgrohe wird aus komplexer Planung ein kreatives Spiel. Und die Ordnung für die zahlreichen Dinge im Bad ist garantiert.

### Formvollendet und funktional

Die Möbel überzeugen durch ihr kubisches, griffloses Design mit markanter Schattenfuge. Die klare Formensprache hebt sich bewusst vom Gewöhnlichen ab und schafft ein modernes 3D-Designspiel. Optional verlängern bodenstehende Füße in Schiefergrau Matt die vertikale Linie bis zum Boden – für einen besonders eleganten Look.

Dank Push-Open- und Soft-Close-Funktion lassen sich die Möbel leise und intuitiv bedienen. Die Schattenfuge ist dabei nicht nur ein Designelement, sondern auch funktional: Sie ermöglicht das



Familienbad, Gäste-WC oder flexible Lösungen in Mietwohnungen: hansgrohe Xilesa Möbel sind vielseitig. Foto: hansgrohe/Hansgrohe SE/akz-o

Öffnen an der Seite und integriert die Griffbedienung elegant ins Möbel. Mit optionalen Modulen wird der Stauraum optimal genutzt – selbst in kleinen Bädern. Hochschränke und Unterschränke bieten Platz für das Wesentliche und sorgen für Ordnung. Elf Größen (von 340 bis 1.375 Millimeter) und verschiedene Waschtischunterschrankvarianten (mit und ohne Konsole) garantieren die Passgenauigkeit für jedes Bad.

Auch in platzsparenden Badezimmern passt sich die Möbelserie dank Versionen mit reduzierter Tiefe clever ein. Vier verschiedene Oberflächen in Mattweiß, Sandbeige Matt, Schiefergrau Matt und Eiche Kaschmir ermöglichen eine individuelle Gestaltung und schaffen ein angenehmes und stimmiges Bild.

### Nachhaltigkeit, die bleibt

Die Möbel bestehen aus zertifizierten, feuchtigkeitsbeständigen Materialien und sind mit dem PEFC-Siegel für Holz aus nachhaltiger Forstwirtschaft ausgezeichnet. Regionale Beschaffung, austauschbare Komponenten und mehrere DGM-Zertifikate – darunter das „Goldene M“ und das Emissionslabel A – unterstreichen den hohen Qualitäts- und Umweltspruch.

### Für jede Lebensphase

Ob Familienbad, Gästebad oder Mietwohnung: Xilesa passt sich flexibel an. Die Möbel schaffen Struktur, erleichtern Routinen und bringen Stil ins Badezimmer – nachhaltig, funktional und schön. (akz-o)

### Heizung · Sanitär · Solar-Technik · Bad-Sanierung



Bundesstraße 28 b • 21640 Horneburg  
Telefon 0 41 63 - 71 00



### MÜHLENKAMP

Beratung · Planung · Ausführung · Service

- Badmodernisierung
- Erneuerbare Energien
- Rohrreinigungsservice



Seit 1876. Bereits in der 6. Generation. Und immer für Sie da.  
Wo Handwerkstradition auf Innovation trifft.

Alte Dorfstraße 126 • 21684 Stade • Tel. 0 41 41 / 44 00 5  
[www.muehlenkamp.de](http://www.muehlenkamp.de) • [info@muehlenkamp.de](mailto:info@muehlenkamp.de)

Verstopfung, WC, Bad,  
Küche, Kamerauntersuchung,  
Rohrortung, Drainage- Regen-  
und Grundleitungsreinigung,  
Dichtheitsprüfungen

**JAGLA** GmbH

ROHR- UND KANALREINIGUNG

rund um die uhr

☎ 0 41 66 / 84 80 55  
[www.JAGLA24.de](http://www.JAGLA24.de)

**24 Stunden Notdienst**  
Auch an Sonn- und Feiertagen

# Neues Leben für ein DDR-Ambulatorium

Ziegelsteinbau aus den 1950er-Jahren beherbergt heute neun Wohnungen und ist KfW-Effizienzhaus 100

Ein lang gezogener Ziegelsteinbau, entlang des Mittelgangs reiht sich auf beiden Seiten ein Behandlungszimmer ans nächste. Zu DDR-Zeiten diente das Gebäude in Vellahn, einem 2.700-Einwohner-Ort in Mecklenburg-Vorpommern, als Ambulatorium. Dort praktizierten verschiedene Fachärzte unter einem Dach, um die medizinische Versorgung im ländlichen Raum sicherzustellen. Ende der 50er-Jahre errichtet, war es in der DDR eines von mehr als 350 Zentren seiner Art.

## Moderne Wohnungen, mit Liebe zum Detail saniert

Heute steht das markante Bauwerk mit der für die Region typischen Ziegelsteinfassade unter Denkmalschutz. Es beherbergt neun moderne Wohnungen im Standard eines KfW-Effizienzhauses 100. Die Sanierung ist geprägt von viel Liebe zum Detail – vielleicht auch deswegen, weil der Bauherr im Ambulatorium zur Welt kam. „Von außen ist es dem Gebäude nicht anzumerken, was sich innen alles getan hat. Die Fassade ist originalgetreu erhalten“, schwärmt Anka Unger. Sie ist Geschäftsführerin eines Chemnitzer Herstellers von Holzfaser-Dämmsystemen, der die Materialien für die Innendämmung lieferte.

Dabei war es anfangs gar nicht klar, ob beim Dämmen Holzfaser oder Calciumsilikat zum Zug kommen würde. Ein Energiebüro wurde eigens mit einer Untersuchung beauftragt. Das entscheidende Argument, wa-



Neues Leben für das alte Landambulatorium: Durch die Innendämmmaßnahme konnte die regionaltypische Ziegelsteinfassade originalgetreu erhalten werden. Zu DDR-Zeiten (Foto links unten) diente das Gebäude dazu, die medizinische Versorgung im ländlichen Raum sicherzustellen.

Fotos: UdiDämmsysteme



Zum Energiekonzept gehören dreifach verglaste Fenster, eine Holzpellet-Anlage sowie eine Fußbodenheizung.



Geschäftsführerin Anka Unger vor dem Landambulatorium.



rum die Wahl am Ende auf ein Udi-Dämmsystem fiel: die Fähigkeit von Holzfaser, Feuchtigkeit abzuleiten. Am Nordgiebel des Gebäudes, der immer wieder starkem Schlagregen ausgesetzt ist, war das besonders wichtig.

## Hunderte Quadratmeter Dämmplatten verbaut

500 Quadratmeter Dämmplatten in einer Stärke von zehn Zentimetern wurden im Vellahner Ambulatorium entlang der 36,5 Zentimeter dicken Außenwände verbaut.

Dazu genügte es, Tapeten und Putz im Vorfeld zu entfernen und Schäden im Mauerwerk grob zu verspachteln. Denn die Holzweichfaser-Platte UdiIN Reco ist zur Wandseite hin elastisch und kann Unebenheiten von bis zu zwei Zentimetern ausgleichen. Beim Andübeln verankern sich Widerhaken im Dämmstoff und pressen so die Holzfasern unter Aufnahme hoher Zugkräfte gegen die Wand. Das verhindert Kältebrücken. Auf der harten, glatten Rückseite der Platten wurde ein Kalkfeinputz aufgebracht.

Der U-Wert der Mauer samt Dämmung beträgt nach der Sanierung 0,318 W/(m²·K). „Für den Altbau ist das ein sehr guter Wert, der fast dem eines modernen Gebäudes entspricht“, so das Fazit Anka Ungers. „Das sorgt für Behaglichkeit und spart Energie.“

Zu dem Energiekonzept gehört auch eine Holzpellet-Anlage für Heizung und Warmwasser. Die Wohnungen sind mit einer Fußbodenheizung ausgestattet, die raumweise steuerbar ist.

## Aus Einscheibenfenstern wird Dreifachverglasung

Die Einscheiben-Fenster wurden durch Dreifachverglasungen ersetzt, ohne die Gestaltung zu ändern – trotz der aufwendigen Sprossenfenster: Im Erdgeschoss sind die vierflügeligen Fenster in 16 Scheiben unterteilt. Der einzige Unterschied, der von außen darauf hindeutet, dass das historische Gebäude inzwischen als Wohnraum genutzt wird, sind Schwebebalkone an der Gebäuderückseite sowie Fenster, die zu Balkontüren erweitert wurden. Im Erdgeschoss führen sie mitten ins Grün kleiner Vorgärten. (pr-jäger)

## BADKONZEPTE

KOMPLETT AUS EINER HAND

Alles neu verlegt – auch unser Standort! Ihre Fliesen & Bäder gibt's ab sofort in der LÖHBERGER STRASSE 1 21755 HECHTHAUSEN Tel. 04774 - 87891-0

FLIESEN

WIETERS

FACHHADEL  
VERLEGUNG  
AUSSTELLUNG

SEIT 1909



Löhberger Straße 1 · 21755 Hechthausen · Tel. 04774 - 87891-0 · www.fliesen-wieters.de

# Exklusive Hingucker für die Garten-Oase

Mit trendigen Dekor- und Lichtprofilen wird der Sichtschutz zum individuellen Design-Statement

Ruheinsel, Sonnentankstelle, Naschgarten, Outdoorküche: Der eigene Garten vereint eine Vielzahl von Funktionen in sich. Ein stilvoller Sichtschutz sorgt dabei nicht nur für die nötige Privatsphäre, sondern prägt auch das gesamte Ambiente im Außenbereich. Umso besser, dass sich Sichtblenden sogar mit einer individuellen Note versehen lassen.

## Sichtschutzlösungen miteinander kombinieren

Für Gestaltungskonzepte mit dem gewissen Etwas bietet das umfangreiche Sortiment von Osmo unter anderem designstarke Dekor- und Lichtprofile, die mit verschiedensten Osmo-Sichtschutzlösungen aus BPC oder Aluminium kombinierbar sind und an der Grundstücksgrenze für markante Akzente sorgen. Die Dekorprofile sind zum Beispiel abhängig vom gewählten Sichtblendensystem sowohl horizontal als auch vertikal montierbar und in den vier filigranen Designvarianten



Die Dekorprofile von Osmo sind in vier Ausführungen erhältlich. Bei allen Varianten werden die geometrischen, filigranen Formen in das Aluprofil eingefräst und sorgen für echte Hingucker am Sichtschutzsystem.

Fotos: Osmo

„Kreise“, „Ovale“, „Quadrate“ und „Triangel“ verfügbar.

Die geometrischen Details, die symmetrisch in die Aluprofile eingefräst sind, bestehen durch ihre geradlinige Formensprache und fügen sich dadurch harmonisch in jeden Außenbereich ein. Die Pfosten sind wahlweise im selben Anthrazit wie die Profile oder aber in einer eloxierten Ausführung verfügbar, sodass sich sowohl homoge-



ne Ton-in-Ton-Varianten als auch kontrastreiche Kombinationen umsetzen lassen.

## Stimmungsvolle Highlights im Außenbereich

Luxuriöse Lichtprofile sorgen unterdessen – und das dank LED-Beleuchtung ganz im wörtlichen Sinne – für stimmungsvolle Highlights im Außenbereich. Sie können entweder in die Pfosten oder direkt in die Sichtblende eingesetzt werden, in der Sichtblende selbst wahlweise mittig oder als Abschlussprofil. Am Abend kreiert der Lichtakzent ein einladendes Ambiente mit einem Hauch von Extravaganz und einem Plus an Gemütlichkeit.

Und: Neben ihrer optischen Wirkkraft bieten die Osmo-Lichtprofile auch äußerst praktischen Nutzen, denn sie erleichtern im Dunkeln die Orientierung und eine sichere Fortbewegung.

(epr)

Alle Infos warten unter [www.osmo.de](http://www.osmo.de) und [www.gardenplaza.de](http://www.gardenplaza.de).

## Hecken: Mehr als nur ein Sichtschutz

Grüne Multitalente mit echtem Mehrwert für Mensch und Natur

Hecken sind aus unseren Gärten und Landschaften kaum wegzudenken. Die meisten Menschen pflanzen sie, um sich vor neugierigen Blicken zu schützen oder um Grenzen zu markieren. Doch Hecken können viel mehr als nur Sichtschutz bieten: Sie sind echte Alleskönner mit positiven Effekten für Umwelt, Tierwelt und sogar unsere Gesundheit.

Eine dichte, gut gepflegte Hecke schützt den Boden vor Erosion. Gerade auf Hängen oder in Gebieten mit viel Regen verhindert das Wurzelwerk, dass Erde weggeschwemmt wird. So bleibt die Fruchtbarkeit des Bodens erhalten und das Risiko von Überschwemmungen wird reduziert.

Auch in der Tierwelt leisten Hecken wertvolle Dienste. Sie bieten einen geschützten Lebensraum für Vögel, Igel, Insekten und andere Nützlinge. Gehölze wie Weißdorn, Schlehe oder Haselnuss liefern Nahrung, Nistmöglichkeiten und Schutz. In Zeiten von Flächenversiegelung und Monokultur sind naturnahe Hecken wertvolle Rückzugsorte. Darüber hinaus können bestimmte Gehölze, wie etwa Hainbuche, Rotbuche, Stechpalme, Johannisbeere oder Liguster, regelmä-



Hecken bieten auch Tieren wie Vögeln oder Igeln und Insekten einen geschützten Lebensraum. Foto: Westend61/stock.adobe.com/BdB e.V./akz-o

Big zurückgeschnitten und das Holz als Brennmaterial genutzt werden. Gerade in ländlichen Gegenden wird dieses nachhaltige Heizen wieder beliebter – ein Beispiel dafür, wie sich traditionelle Nutzung mit modernem Umweltbewusstsein verbinden lässt.

## Naturfilter und Kraftquelle für die Seele

Hecken sind auch wahre Naturfilter. Ihre dichte Belaubung fängt Feinstaub und Schadstoffe aus der Luft auf und trägt so zu einer besseren Luftqualität bei – besonders

wichtig in städtischen Räumen. Gleichzeitig helfen sie, Schadstoffe aus dem Wasser zu filtern, bevor diese in tiefere Bodenschichten oder ins Grundwasser gelangen. Das macht sie zu wichtigen Elementen im natürlichen Wasserkreislauf.

Nicht zu unterschätzen ist auch ihre Funktion als CO<sub>2</sub>-Speicher. Wie alle Pflanzen entziehen Hecken der Atmosphäre Kohlendioxid und tragen so aktiv zum Klimaschutz bei. Im Vergleich zu kurz geschnittenem Rasen binden sie deutlich mehr CO<sub>2</sub> und bieten gleichzeitig Lebensraum und Strukturvielfalt.

Und schließlich: Hecken tun auch uns Menschen gut. Studien zeigen, dass der Blick ins Grüne – auf lebendige, vielfältige Natur – Stress reduzieren und das allgemeine Wohlbefinden steigern kann. Eine blühende Hecke im Garten ist also nicht nur ein optischer Genuss, sondern auch ein Beitrag zur eigenen Gesundheit.

(akz-o)

Umfassende Beratung und Infos finden GartenbesitzerInnen in den Baumschulen vor Ort und unter [www.gruen-ist-leben.de](http://www.gruen-ist-leben.de).



**ELMERS METALLBAU**  
MEISTERBETRIEB

Produkte

- Tore
- Zäune
- Treppen
- Geländer
- Balkone
- Fenstergitter

Gewerbestraße 10, 21644 Sauensiek

Tel.: 0 41 69 / 330 80 30

[www.metallbau-elmers.de](http://www.metallbau-elmers.de)

**GERD HENNIG**



**Zäune und Tore vom Fachmann**  
**Roll- und Sektional Tore · Antriebstechnik**

Am Kampen 13 · 21726 Oldendorf  
Telefon 0 41 44 / 78 35 · Fax 61 03 15  
[www.zaunbau-oldendorf.de](http://www.zaunbau-oldendorf.de)



Ihr Experte für Garten- und Landschaftsbau

Dede GaLaBau GmbH & Co. KG

Ostfeld 11 | 21635 Jork | Tel.: 04162 / 9455-0  
[info@dede-galabau.de](mailto:info@dede-galabau.de) | [www.dede-galabau.de](http://www.dede-galabau.de)

- Anspruchsvolle Umgestaltung
- Pflasterung aus Beton- und Natursteinen
- Holz- und Keramikterrassen
- Teich- und Poolbau
- Dachbegrünung
- Zaun- und Mauerbau
- Pflanz- und Rasenanlage

Mitarbeiter  
(m/w/d)  
gesucht!



# Nordische Leichtigkeit für jeden Tag

Mit Scandi-Style ziehen klare Farbtöne und viel Behaglichkeit ein – Ordnung zu halten gehört dazu

Skandinavische Behaglichkeit ist immer „in“. Schon in den 1950er-Jahren prägten Designer wie Alvar Aalto oder Arne Jacobsen den nordischen Interieur-Stil. Sie entwickelten Möbel aus hellen Hölzern mit klaren Formen und einer natürlich-warmen Ausstrahlung. Bis heute ist der sogenannte Scandi-Style aktuell: Er wirkt aufgeräumt, ohne kühl zu sein, und reduziert, ohne karg zu wirken. Auf diese Weise fügt er sich in kleine Stadtwohnungen ebenso harmonisch ein wie in großzügige Altbauvillen.

## Himmel, Meer und Natur ins Zuhause holen

Die Wurzeln liegen im Alltag der Menschen in Skandinavien, geprägt von Monaten mit wenig Tageslicht und langen Abenden zu Hause. Mit dem Scandi-Style ziehen klare Töne und natürliche Oberflächen ein. „Der Scandi-Style ist ein Wohnstil, der Räume öffnet, Natürlichkeit ins Haus holt und Geborgenheit schenkt. Ein Einrich-

tungsstil, der vor allem den Winter leichter und freundlicher macht und das ganze Jahr über für ein behagliches Wohlgefühl sorgt“, sagt Eva Brenner, Interior Designerin und TV-Moderatorin.

Typisch sind Weiß in allen Facetten, sanfte Beige- und Grautöne oder zarte Varianten von Blau und Grün, die an Himmel, Meer und Küstenlandschaften erinnern. Am besten beginnt man mit einer Wand, die den Raum trägt, zum Beispiel hinter dem Sofa oder Esstisch.

## Ruhige Farbwelten zum Entspannen

In den Kollektionen etwa von Schöner Wohnen-Farbe finden sich viele Farbnuancen, die eine stimmige Atmosphäre schaffen: Ein warmes, leicht graues Weiß lässt kleine Zimmer größer wirken. Ein helles Blau holt das Gefühl eines klaren Wintermorgens ins Wohnzimmer. Sanfte Grün- und Sandtöne schaffen die Verbindung zu natürlichen Bodenbelägen wie einem Holzfußbo-



Die Farbe des Meeres an die Wand bringen: Der sogenannte Scandi-Style schafft im Interieur eine behagliche Atmosphäre.

Foto: DJD/  
Schöner Wohnen-Kollektion

den oder einem Juteteppich.

Die Möbel haben klare Linien und stehen oft auf schmalen Beinen, damit möglichst viel Boden sichtbar bleibt. Ordnung spielt eine größere Rolle, als man auf den ersten Blick ahnt. Der

Scandi-Style lebt davon, dass das Auge ruhen kann. Offene Regale funktionieren nur, wenn sie nicht überquellen. Geschlossene Stauraum-möbel helfen, Alltagsdinge zu verstecken, damit die ruhige Farbwelt und die klaren

Formen wirken können. Textilien kommen dosiert zum Einsatz: ein grob gestricktes Plaid, ein paar Kissen, vielleicht ein Schaffell auf dem Stuhl. So bleibt der Raum luftig und gemütlich zugleich.

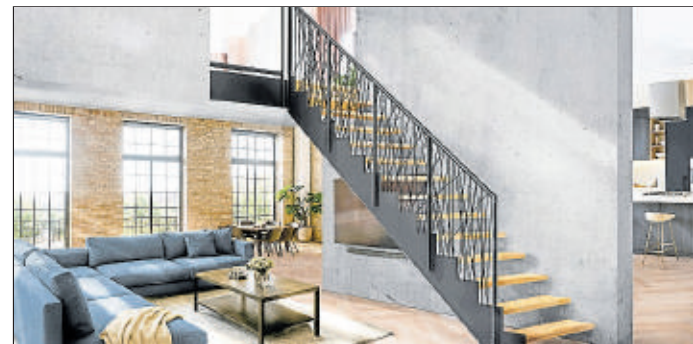
(djd)

## Treppe mit neuer Strahlkraft

Deutsch-französisches Designer-Team entwirft Geländer

Die neongelbe Schnur würde beim Verpacken von Kartons bestimmt gute Dienste leisten. Oder als Schlag-schnur beim Mauern, beim Klettern und als Abspannleine für Zelte. Doch bei der Treppe Cordis entwickelt sie als Geländerfüllung eine ganz eigene Strahlkraft.

Ein deutsch-französisches Designer-Team hat das Geländer mit den spitz zulaufenden Schnüren entworfen – extra zum 50-jährigen Bestehen



Die Wangentreppe ist mit ihrem Flachstahlgeländer im T-Profil und einer schlanken 13-Millimeter-Loftwange minimalistisch und offen gehalten.

Foto: Treppenmeister

der Treppenmeister-Partner-gemeinschaft. „Dieser Entwurf zeigt, wie groß die Bandbreite und die Gestaltungsfreiheit im Treppenbau heute sind“, sagt Treppenmeister-Geschäftsführer Thomas Köcher. Der größten Treppenbau-Gemeinschaft Europas gehören mehr als 100 selbstständige Schreinerbetriebe an.

## Ideal für Loftwohnung oder Scandi-Style

Die Wangentreppe „Cordis“ passt ideal zu einem skandinavischen Wohnstil oder einer Loftwohnung. Denn mit ihrem Flachstahlgeländer im T-Profil und einer schlanken 13-Millimeter-Loftwange ist sie minimalistisch und offen gehalten.

Beim Jubiläumsmodell bilden die weißen Oberflächen einen reizvollen Kontrast zu den leuchtend gelben Schnü-

ren. Doch das Design lässt Raum für Individualität: Oberflächen und Schnüre können farblich nach persönlichen Vorlieben gestaltet werden. Wer ein anderes Treppenmodell bevorzugt, muss nicht verzichten: Das Schnurgeländer eignet sich auch für andere Treppenmeister-Modelle.

Etwas Besonderes sind auch die hellen Eschestufen „Senzu“. Ihre Oberfläche besteht aus feinen Reliefs, die in einem patentierten Verfahren ins Holz gefräst werden. Das sorgt für mehr Trittsicherheit und ein angenehmes Laufgefühl. „Es macht richtig Spaß, die Treppe barfuß auf und ab zu gehen“, verspricht Köcher. Denn die dezente Struktur stimuliert die Fußsohlen und wirkt wie eine kleine Massage.

(pr-jaeger)

**SCHAUTAG! Sonntag**  
So. 8. Februar 2026, 11 – 16 Uhr

**TISCHLEREI**  
**LENZ treppen**

Schulze-Delitzsch-Weg 5 · 21717 Fredenbeck  
Tel. 0 41 49 - 92 03 61 · [www.lenz-treppen.de](http://www.lenz-treppen.de)

## BAU AUF HOLZ



Haustüren aus Holz,  
aus der eigenen Werkstatt,  
ganz nach Ihren Wünschen  
gefertigt ...



Dachstühle  
Holzrahmenbau  
Dachdeckerarbeiten  
Fenster  
Türen  
Treppen

0 41 44 - 23 89 70 | 21709 Burweg | [www.bau-auf-holz.de](http://www.bau-auf-holz.de)

**HÖLTING**  
ZIMMEREI | TISCHLEREI

# Zeitlose Eleganz und moderne Wohnlichkeit

**Natürlich, flexibel, eindrucksvoll: Laminatböden in Fliesenoptik – Formbeständig mit Feuchtigkeitsschutz**

**K**lassisches Marmor-Flair, mediterraner Terrakotta-Charme, urbane Betonoptik: Fliesenböden präsentieren sich in facettenreichen Farben, Formaten und Strukturen. Doch was, wenn man zwar den Look liebt, aber nicht auf die Vorteile eines Laminatbodens verzichten möchte, der den Wohnraum mit Wärme und Gemütlichkeit füllt?

## Bestes aus zwei Materialwelten

Dann bieten hochwertige Designböden das Beste aus zwei Materialwelten. Sie bestehen zu rund 90 Prozent aus dem nachwachsenden Rohstoff Holz, sind fußwarm, kratz- und stoßfest und werden im Gegensatz zu einer aufwendigen Fliesenverlegung ganz einfach im DIY-Verfahren per Klicksystem schwimmend installiert. Besonders smart: Die Böden besitzen eine wasserbeständige Trägerplatte, die ihnen einen optimierten Feuchtigkeitsschutz mit bis zu 48 Stunden Wasserresistenz verleiht. Dadurch sind



Von Laminatexperten gibt es einen strapazierfähigen, feuchtigkeitsresistenten Laminatboden, der in neun täuschend echten Fliesenoptiken erhältlich ist.

Fotos: HLC/Logoclic

sie auch für Feuchträume wie Bad und Küche bestens geeignet.

## Gesteins-Vorbilder werden aufgegriffen und interpretiert

Gleichzeitig bilden die neun verfügbaren Dekore ihre natürlichen Gesteins-Vorbilder

absolut authentisch nach. So spiegelt ein Boden mit seinem lebendigen Farbenspiel aus verschiedenen Anthrazit- und Braunnancen und seiner natürlichen Oberflächenstruktur eine täuschend echte Steinoptik wider. Ein schwarzgraues Dekor in markanter Schieferoptik wiederum strahlt Hochwertigkeit,

Eleganz und Tiefe aus und harmoniert hervorragend mit Interior-Elementen aus Metall, Glas, Chrom oder Beton. Auch klassische, supermatte Marmoroptiken sind Teil des Sortiments – und passen zu jedem Einrichtungsstil, egal ob fürs Wohnzimmer im Loft-Stil, für die gemütliche Landhausküche oder die luxuriöse Badeoase. Bei allen Varianten der im Format 638 x 330 x 8 Millimeter erhältlichen Laminatböden unterstreicht eine umlaufende V-Fuge den Fliesencharakter. Außerdem ist das Laminat in der besten Emissionsklasse A+ eingestuft sowie mit dem Umweltsiegel Blauer Engel ausgezeichnet.

(HLC)



Die lichtechnischen, formbeständigen und pflegeleichten Bodenbeläge verfügen über einen optimierten Feuchtigkeitsschutz.

# Natürlich, nordisch, nachhaltig

**Schwedenhäuser in Holzbauweise verbinden Behaglichkeit und Energieeffizienz**

**R**ote Holzhäuser und Bullerbü-Romantik: Der skandinavische Wohnstil steht bei vielen Bauherren in Deutschland hoch im Kurs. Doch moderne Schwedenhäuser punkten nicht nur optisch, sondern vor allem durch ihre inneren Werte. Hinter der charakteristischen Holzfassade verbirgt sich ein nachhaltiges Energiekonzept mit effektiver Dämmung und moderner Haustechnik.

Traditionshersteller wie Eksjöhus bieten vielfältige Entwürfe, mit denen sich unterschiedliche Wohnwünsche erfüllen lassen. Ob klassisches



Holzfassaden, großzügige Veranden und ein offener Grundriss sind typisch für Schwedenhäuser. Fotos: djd/Eksjöhus



Schwedenhäuser schaffen ein behagliches Interieur mit viel Freiraum für die ganze Familie.

Landhaus, urbane Stadtvilla oder ebenerdiger Bungalow: Die Architektur verbindet nordische Gemütlichkeit mit effektivem Klimaschutz und niedrigen laufenden Energiekosten.

► Unter [www.eksjohus.de](http://www.eksjohus.de) finden sich viele weitere Informationen und Hausentwürfe. (djd)

**Giese Holzbau GmbH**  
Zimmerei-Tischlerei



Bestattungshaus Giese

21737 Wischhafen (Hamelwördenermoor)  
Tel. 0 47 70 - 71 42 · Fax 0 47 70 - 3 31

**BESTATTUNGSVORSORGEVERTRAG – Ich kann so viel entscheiden**

**Heinrich Freudenthal**  
Metallbau-Schlosserei GmbH & Co. KG



**Stets zu Ihren Diensten im Bereich:**

- Schlosserei
- Fenster & Türen
- Schließtechnik
- Sicherheit & Tresore

Gern übernehmen wir auch weitere Arbeiten auf Anfrage.

**Heinrich Freudenthal**  
Metallbau-Schlosserei GmbH & Co. KG  
Harschenflether Weg 18 • 21682 Stade  
Tel. 0 41 41 / 796 804 10 • [info@hfstade.de](mailto:info@hfstade.de)  
[www.hfstade.de](http://www.hfstade.de)

# Fenster: Smarte Schutzmechanismen senken das Einbruchrisiko

Besonders bei Dämmerungseinbrüchen stark an der Schwachstelle

Gerade bei sogenannten Dämmerungseinbrüchen stellen Fenster die größte Schwachstelle am Haus dar. Fensterprofi Internorm setzt deshalb bei der betriebsinternen Kreation und Produktion seiner Fenster auf verschiedene Schutzmechanismen wie I-tec Lazing, eine spezielle Rundum-Verklebung von Scheibe und Rahmen, (absperrbare) Sicherheitsgriffe mit Tresorraasterung, elektronische Öffnungsmelder und Verbundsicherheitsglas. Absolut konkurrenzlos ist die patentierte, bis Sicherheitsklasse



RC3 aufrüstbare Verriegelung I-tec Secure. Das Beschlagsys-

tem nutzt statt herkömmlicher Pilzpfaffen metallene Ver-

schlussklappen, welche die Fensterflügel an den Rahmen

Große Glasflächen lassen Gebäude modern und elegant wirken. Umso wichtiger ist es, beim Einbruchschutz auf Profis wie die Internorm-Vertriebspartner zu vertrauen.

Foto: epr/Internorm

pressen und ein Aushebeln quasi unmöglich machen. Da großflächige Verglasungen aus der modernen Architektur kaum mehr wegzudenken sind, verfügen auch Hebeschiebe- und Terrassentüren aus dem Internorm-Sortiment über entsprechende Sicherheitsfeatures. Komplettiert wird das Safety-Package durch Haustüren bis Widerstandsklasse RC3 mit mechanischer Mehrfachverriegelung, Fingerscanner, Keypad und Co. (epr)

➤ Mehr unter [www.internorm.com](http://www.internorm.com).

## Per Rundum-sorglos-Paket und Konfigurator zum neuen Terrassendach

Gut bedacht: Mehr Lebensraum durch ein Outdoor-Wohnzimmer

Vom frühlingshaften Frischluft-Schnuppern bis zum wohlschmeckenden Wintergrillen: Mit einer hochwertigen Terrassenüberdachung lässt sich der Aufenthalt im Outdoor-Wohnzimmer bei allen Wetterlagen genießen.

Gutta bietet ein Rundum-sorglos-Paket, von ersten Ideen-Impulsen über Planung und Aufmaß bis hin zur Lieferung. Das richtige Produkt lässt sich ruckzuck über den praktischen Produktfinder selektieren – einfach Einsatzort anklicken, gewünschte Eigenschaften auswählen und passende Empfehlungen erhalten. Markanter Mehrwert: Der Gutta Dachkonfigurator garantiert Planungssicherheit und viel Individualisierungspotenzial.

### Attraktive Allround-Talente

Neben Premium-Wellplatten in verschiedenen Maßen, Oberflächenstrukturen, Formen und Farben erweisen sich vor allem Stegplatten aus Polycarbonat oder Acryl als attraktive Allroundtalente. Sie zeichnen sich durch eine dauerhaft brillante Optik, gute Dämmeigen-

schaften sowie extreme Schlag- und Hagelfestigkeit aus, sind witterungs- und UV-beständig, schnell montiert und auch als Sichtschutz optimal geeignet.

Auch die 16 Millimeter starken PC-Hohlkammerpaneele mit regendichter Klickverbindung – wahlweise klar oder in Bronze – sind hagelsicher sowie temperaturbeständig und dank ihrer schmalen Elementbreite von 230 Millimetern eine handliche Alternative zu Stegplatten.

### Eine komplette Liste steht zum Download bereit

Nach dem Konfigurationsprozess erhält man ein PDF mit kompletter Material- und Zubehörliste zum Download. Über den Gutta Marktfinder ist der nächste Fachhandel schnell gefunden. Hier kann der Baumarktmitarbeiter über das mitgebrachte PDF die Bestellung in Auftrag geben. Mühsame Transport-Aktionen sind nicht nötig, denn Plattenlängen ab drei Meter werden von Gutta direkt nach Hause geliefert.

### Dachdecker montiert Konstruktion problemlos

Während der Dachkonfigura-



Lust auf ein Plus an Lebensraum? Mit einem hochwertigen Terrassendach von Gutta erhält das Outdoor-Wohnzimmer ein gleichermaßen funktionales wie designstarkes Upgrade.

Foto: epr/Gutta GmbH

tor der perfekte Partner für bereits vorhandene Holz- oder Metallkonstruktionen ist, bietet Gutta auch komplette Bausätze an. Diese bestehen aus einer Aluminiumkonstruktion mit passender Dacheindeckung und können problemlos vom Heimwerker montiert werden.

Montageanleitungen, Preislisten, Prospekte und nützliche Erklär-Videos gibt's auf der intuitiven Webseite und dem Gutta Youtube-Kanal. (epr)

➤ Mehr unter [gutta.de](http://gutta.de), [dachkonfigurator.gutta.de](http://dachkonfigurator.gutta.de) und [www.homeplaza.de](http://www.homeplaza.de).



Praktischer Mehrwert: Kunststoffbedachungen von Gutta können auch als Sicht- und Windschutzelemente genutzt werden.

Foto: epr/Gutta GmbH

# Mit Cellulose Energieverluste eindämmen

**Flockiger Dämmstoff kann den Energieverbrauch enorm senken – Besonders für die Sanierung geeignet**

Energie bleibt teuer. Vielen Haushalten drohen bei der Nebenkostenabrechnung für 2025 saftige Nachzahlungen. Doch im Gegensatz zu steigenden Preisen lässt sich der eigene Energiebedarf aktiv beeinflussen. Zu den effizientesten Maßnahmen zählen die Dämmung von Außenwänden, Dach und oberster Geschossdecke.

Gerade ältere Häuser entsprechen hier oft noch nicht dem heutigen Standard. Mit dem passenden und auf die baulichen Gegebenheiten beziehungsweise energetischen Anforderungen abgestimmten Dämmstoff lassen sich Energieverbrauch und somit Kosten deutlich senken.

**Cellulose überzeugt dort, wo anderes Material an Grenzen stößt**

Cellulose punktet mit einer sehr geringen Wärmeleitfähigkeit von 0,039 W/mK (Watt pro Meter Kelvin) sowie einer Wärmespeicherkapazität von 2544 J/kgK (Joule pro Kilogramm und Kelvin). Mit ihrer Anpassungsfähigkeit überzeugt sie auch dort, wo herkömmliche Plattenlösungen durch heikle Anschlussdetails, Hohlräume oder verwinkelte Dachschrägen an ihre Grenzen stoßen.

„Celluloseflocken lassen sich fugenlos bis in die letzte Ritze einbringen. Das verhindert kritische Wärmebrücken und reduziert die Gefahr von Schimmelbildung“, erklärt Marcel Bailey, Geschäftsführer des Cellulosewerks Angelbachtal (CWA), das seine aus sauberm Recycling-Zeitungspapier



Die Verarbeitung erfolgt durch zertifizierte Fachbetriebe. Im maschinellen Einblasverfahren werden die Dämmflocken fugenlos und lückenlos in den Hohlräumen verteilt.

Foto: Climacell

produzierten Dämmstoffe zudem jährlich beim Deutschen Institut für Bautechnik (DIBt) auf Schimmelresistenz prüfen lässt. Ergebnis: Bewertungsstufe 0 nach EN ISO 846:1997. Das heißt: Schimmel hat keine Chance.

**Maßnahme schnell und kostengünstig umsetzbar**

Die Dämmmaßnahmen lassen sich schnell, einfach und vergleichsweise kostengünstig umsetzen. Wandhohlräume, Dachflächen oder ungenutzte Dachböden können meist innerhalb weniger Stunden ohne aufwendige Baustellenlogistik gedämmt werden. Die Verarbeitung erfolgt durch zertifizierte Fachbetriebe im maschinellen Einblasverfahren.

Für die Dämmung der obersten Geschossdecke wird mit „Climacell Loft“ ein eigens entwickelter großflockiger Dämmstoff maschinell



Anpassungsfähig: Cellulose überzeugt auch da, wo herkömmliche Plattenlösungen an ihre Grenzen stoßen.

auf den nicht begangenen Flächen verteilt. In der Regel reicht eine 20 bis 35 Zentimeter starke Dämmschicht für einen wirksamen Kälte-

und Hitzeschutz.

Ab 28 Zentimetern, entsprechend einem U-Wert (Wärmedurchgangskoeffizient) von 0,14, kann ein staatlicher Zuschuss beantragt werden. Die Bundesförderung für effiziente Gebäude (BEG) sowie Programme von KfW und BAFA unterstützen entsprechende Maßnahmen, wodurch sich die Investitionskosten spürbar reduzieren lassen. (pr-jäger)

Und jetzt zu uns!

**KRETHER**  
FENSTER • TÜREN • WINTERGÄRTEN  
Stader Str. 53 • 21781 Cadenberge  
Tel. 0 47 77/9 34 20 • Fax 93 42 22  
E-Mail: info@krethe.de  
homepage: www.krethe.de

HARSEFELD • TEL. 041 64/4881  
WWW.MEIER-BEDACHUNGEN.DE

**MEIER**  
DACHDECKERMEISTER

IHR PARTNER  
RUND UMS DACH

## Alte Solarspeicher: Jetzt lohnt sich der Austausch

**Moderne Speicher bieten mehr Leistung und neue Funktionen**

Obwohl sie noch funktionieren, kann es sinnvoll sein, ältere Solarspeicher zu tauschen. Moderne Systeme bieten bei vergleichbaren Kosten deutlich mehr Kapazität, Leistung und Effizienz. Zusätzliche Funktionen wie intelligente Vernetzung, flexible Reaktion auf Strompreise und integrierte Notstromversorgung machen aktuelle Solarspeicher attraktiver. Ein finanzieller Anreiz kommt etwa durch die Tauschaktion des Herstellers sonnen hinzu: Für Speicher, die bis Ende 2020 installiert wurden, gibt es eine



In der dunklen Jahreszeit wird Energie oft abends verbraucht. Da ist ein leistungsfähiger Solarspeicher sinnvoll.

Foto: djd/sonnen GmbH

„Abwrackprämie“ beim Kauf einer neuen Batterie. Unter [www.sonnen.de](http://www.sonnen.de) kann man ein unverbindliches Angebot für die Speicher-Tausch-Wochen

anfordern. Das Programm läuft bis zum 31. März 2026 und erleichtert den Umstieg auf moderne, zukunftsfähige Lösungen. (djd)

**JETZT NEU PV-Anlagen**

**Kim Hagenah**  
Zimmererei Holzbau

- Zimmerarbeiten
- Holzrahmenbau
- Carports
- Trockenbau
- Altbausanierung
- Energieberatung
- Photovoltaik

Telefon: 04143-6760  
Werkstraße 23  
21706 Drochtersen  
Mail: info@zimmererei-hagenah.de

Wir setzen Ihrem Haus die Pfadennägel auf!

**Tobias Holst**  
Dachdeckermeisterbetrieb GmbH

- Dachabdeckung • Dachdeckung
- Schornsteinbekleidung
- Aussenwandverkleidung
- Bauklempnerei • Reparaturen
- Einbau von Dachflächenfenstern

Industriestraße 13  
21640 Horneburg  
Fon: 0 41 63 / 86 69 40  
info@holst-dach.de



Ein Hingucker mit Mehrwert: Eine Solarterrasse kann bis zu 4.000 kWh Strom pro Jahr erzeugen. Für die Nutzer bedeutet das mehr Unabhängigkeit vom Versorger – und somit optisch wie funktional eine echte Aufwertung der Terrasse.

## Clever bedacht, mehr draus gemacht

**Solarvordach und Solarterrasse verbinden nachhaltige Stromgewinnung mit modernem Wohnkomfort**

Ob Neubau oder nachhaltige Optimierung von Bestandsbauten: Immobilienbesitzer setzen zunehmend auf solare Energie zur privaten Stromgewinnung. Dass die Möglichkeiten hierfür bereits weit über die Nutzung der Dachfläche hinausgehen, beweist die So-

larterrassen & Carportwerk GmbH. Der Solarglas-Spezialist bringt mit seinen hochwertigen Lösungen die Aspekte Funktionalität, Ästhetik und Nachhaltigkeit perfekt zusammen – und ermöglicht den Nutzern damit nicht nur einen aktiven Beitrag zur Energiewende, sondern auch ein Plus an Komfort und mehr Unabhängigkeit vom Stromversorger. Einen – buchstäblich – guten Zugang zum Thema Solarstrom gewährt zum Beispiel das neue Solarvordach. Denn neben seiner Schutzfunktion vor den unangenehmen Seiten des Wetters erzeugt das Vordach mittels integriertem Premium-Solarglas „Made in Germany“ umweltfreundlichen Strom direkt über der Haustür.

**Auch bei Bewölkung wird Strom gewonnen**

Dabei sind die auf beiden Dachseiten aktiven Duplex-Module derart leistungsstark, dass sie auch bei Bewölkung effektiv Energie gewinnen – die den Bewohnern direkt als Hausstrom zur Verfügung steht. Das Tolle: Die Montage gelingt dank verständlichem DIY-Bausatz in wenigen Stunden; zudem wertet die optionale LED-Beleuchtung den Eingangsbereich stilvoll auf. Und: Neben ihrer Funktion als Vordach lässt sich die clevere Lösung auch als Raucherzone, Fahrradunterstand oder La-



Das neue Solarvordach der Solarterrassen & Carportwerk GmbH mit integrierten Solarglas-Modulen nutzt die Kraft der Sonne und wandelt diese direkt in nutzbaren Hausstrom um.

Fotos: epr/Solarterrassen & Carportwerk GmbH



Überschüsse bei der Stromerzeugung lassen sich optional speichern oder gegen Vergütung ins Netz einspeisen. Staatliche Förderprogramme, ein geringer Wartungsaufwand und 30 Jahre Garantie auf die Solarglas-Module machen die Investition zusätzlich attraktiv.

gerplatz für Kaminholz nutzen.

Wer noch mehr aus seinem Außenbereich herausholen mag, setzt auf eine Solarterrasse. Die bewährte Überdachung mit integrierten Solarmodulen kann durch die Kraft der Sonne bis zu 4.000 kWh pro Jahr erzeugen – und so den Großteil eines durchschnittlichen Haushaltsbedarfs decken. Überschüsse lassen sich optional speichern oder gegen Vergütung ins Netz einspeisen. Der Clou: Staatliche Förderprogramme, ein geringer Wartungsaufwand und 30 Jahre Garantie

auf die Solarglas-Module machen die Investition zusätzlich attraktiv. Ob Wandmontage, Ecklösung oder freistehend, ob Alu- oder Holzkonstruktion, ob mit oder ohne LED-Ambientebeleuchtung – die Solarterrasse passt sich flexibel den architektonischen Gegebenheiten und persönlichen Wünschen an.

► Alle Infos zu den Solarlösungen inklusive eines Online-Konfigurators für die individuelle Planung warten unter [www.premium-solar-glas.com](http://www.premium-solar-glas.com). (epr)

IMMOBILIEN-VERMITTLUNG  
**MANDY BROCKELMANN**  
Vermietung & Verkauf

Ihr Zuhause verdient  
Käufer, die es lieben.

Wir finden sie!



☎ 0177 - 94 15 778

✉ [info@immobilien-stade-mb.de](mailto:info@immobilien-stade-mb.de)

Immobilienverkauf | Vermietungs-Service | Immobilienbewertung



Das Online-Tool ([www.wohngesundheit-sichtbar-machen.de](http://www.wohngesundheit-sichtbar-machen.de)) stellt Bauherren Fragen rund um ihre noch zu errichtende Immobilie und analysiert die gegebenen Antworten im Hinblick auf die zu erwartende Wohn-gesundheit.

## Die kleinen grünen Punkte sind Schadstoffe

**Neues digitales Tool zeigt, wie Entscheidungen beim Bauen die spätere Lebensqualität im Haus beeinflussen**

Schadstoffe, Raumluftqualität oder das Zusammenspiel von Licht, Temperatur und Materialien – all das hat großen Einfluss darauf, wie gesund wir in unseren eigenen vier Wänden leben. Gleichzeitig sind diese Faktoren für Bauherren meist unsichtbar und schwer greifbar. Genau hier setzt ein neues digitales Angebot an, das seit Kurzem online ist: Mittelstädt Baugeschäft aus Himmelpforten hat gemeinsam mit starken Partnern ein interaktives 3D-Tool entwickelt, das das Thema Wohn-gesundheit erstmals anschaulich und verständlich darstellt. Unter dem Namen „Wohngesundheit sichtbar machen“ zeigt das Tool, wie Entscheidungen beim Bauen die spätere Lebensqualität im Haus beeinflussen.

### Partner bündeln ihre fachliche Expertise

Beteiligt an dem Projekt sind NIBE Wärmepumpen, Busch-Jaeger Elektro, Bauwerk Parkett, das Sentinel

Holding Institut, Kneer-Süd-fenster sowie Xella. Gemeinsam bündeln die Partner ihre fachliche und wissenschaftliche Expertise aus den Bereichen Bauprodukte, Haustechnik, Materialien und Raumklima.

Im Mittelpunkt steht ein virtuell dargestellter Raum –

wertungsskala verständlich zusammengefasst.

### Bauherren frühzeitig für Wohngesundheit sensibilisieren

Besonders anschaulich: Schadstoffe werden im Tool grafisch dargestellt, durch kleine grüne Punkte im Raum. Je nach Materialwahl verändern sich Anzahl und Verteilung – ein direkter, leicht verständlicher Vergleich, der zeigt, wie groß der Einfluss einzelner Entscheidungen sein kann.

Das Tool basiert auf wissenschaftlichen Erkenntnissen des Sentinel Holding Instituts sowie auf praktischer Erfahrung aus Planung und Bau. Ziel sei es, Bauherren frühzeitig für das Thema Wohn-gesundheit zu sensibili-

sieren und ihnen eine fundierte Entscheidungsgrundlage zu bieten, heißt es in einer Pressemitteilung. Dabei wird Wohngesundheit ganzheitlich betrachtet – nicht nur im Hinblick auf Schadstoffe, sondern auch auf Raumklima, Akustik, Licht und Komfort.

„Viele Menschen spüren erst nach dem Einzug, ob sich ein Haus wirklich gut anfühlt“, erklären die Projektbeteiligten. „Mit dem Tool wollen wir dieses Gefühl vorwegnehmen und verständlich machen.“

In dieser Form ist das Angebot bislang einzigartig. Es verbindet Technik, Wissenschaft und Praxis und macht ein abstraktes Thema erstmals erlebbar

– transparent, nachvollziehbar und für jeden zugänglich.

### Langfristig gesunde Lebensbedingungen sind das Ziel

Angestrebt wird ein Zuhause, das nicht nur energieeffizient und komfortabel ist, sondern langfristig gesunde Lebensbedingungen schafft.

▷ Das interaktive Tool ist online abrufbar unter: [www.wohngesundheit-sichtbar-machen.de](http://www.wohngesundheit-sichtbar-machen.de)

Das Tool basiert auf wissenschaftlichen Erkenntnissen des Sentinel Holding Instituts sowie auf praktischer Erfahrung aus Planung und Bau.



**MITTELSTÄDT-HAUS**

**SENTINEL HOLDING INSTITUT**

**NIBE**

**BAUWERK**  
Parkett

**xella**



**BUSCH-JAEGER**

**KNEER · SÜD FENSTER**

Wohnen mit Weitblick

# MODERNES BAUEN.

## Die Welt der Mittelstadt Häuser entdecken.

ganzheitliche  
häuser



**M MITTELSTÄDT-HAUS®**

gesund smart  
komfortabel sicher

Seit 50 Jahren planen und bauen wir Häuser, die mehr sind als vier Wände. Unsere Mission: Räume schaffen, in denen Familien gesund wohnen, sicher und komfortabel leben – und dabei die Vorteile moderner Bautechnik voll ausschöpfen können. Wir bauen für die Zukunft: mit Verantwortung, Weitblick und dem Anspruch, Lebensräume zu schaffen, die auch morgen noch zu Ihrem Leben passen.

Ganzheitlich bauen heißt für uns: Jedes Mittelstädt-Haus entsteht mit einem klaren Fokus auf Ihre Bedürfnisse – heute und in Zukunft.

Unsere Musterhauswelt – bestehend aus Ausstellung und Musterhaussiedlung – in Himmelpforten und unsere Fachberater freuen sich auf Sie – mit Zeit, Kompetenz und einem offenen Ohr für Ihre Wünsche.

